

Kulturdenkmale im Freistaat Sachsen - Denkmaldokument

Obj.-Dok.-Nr. 09201373
Kreis Mittelsachsen
Gemeinde Reinsberg
Anschrift Hauptstraße 70 (bei)
Gem. * Fl-stck. * Flur Dittmannsdorf * 131/1; 132/2; 48; 50/1

Kurzcharakteristik

Steinbogenbrücke über den Dittmannsdorfer Bach; ortsgeschichtlich und ortsbildprägend von Bedeutung

Datierung bez. 1867 (Zufahrtsbrücke)

Ausweisungsstelle Landesamt für Denkmalpflege Sachsen



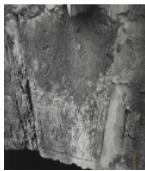
Fotonummer LXV/35/1
 Aufnahmejahr
 Fotograf
 Beschreibung



Fotonummer LXV/35/2
 Aufnahmejahr
 Fotograf
 Beschreibung



Fotonummer LXV/35/3
 Aufnahmejahr
 Fotograf
 Beschreibung

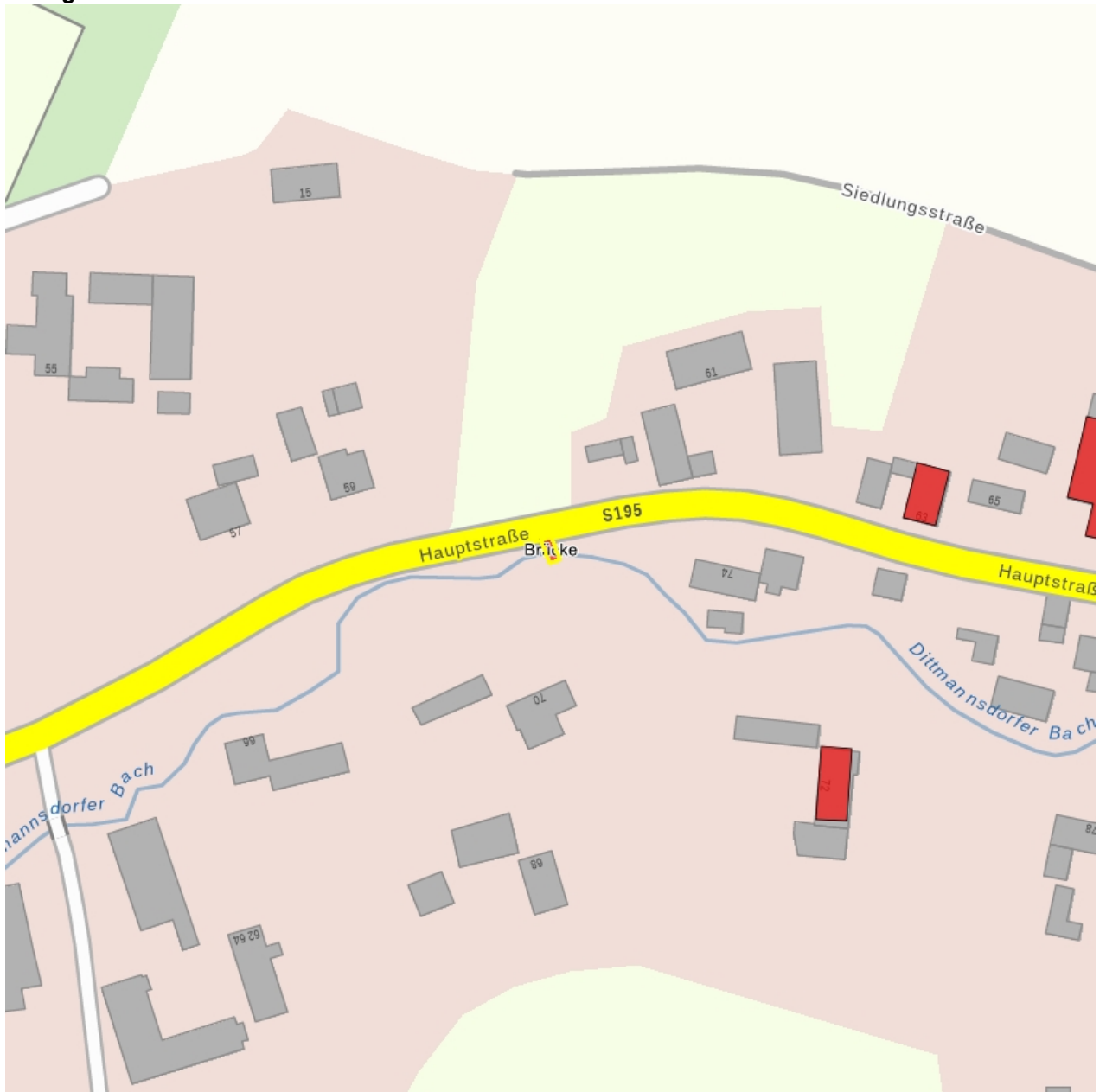


Fotonummer LXV/35/4
 Aufnahmejahr
 Fotograf
 Beschreibung



Fotonummer F 09201373 A
 Aufnahmejahr 2014
 Fotograf Weser, Gerd
 Beschreibung Einbogige Steinbogenbrücke über den Dittmannsdorfer Bach

Auszug aus der Denkmalkarte



Dieses Dokument ist gemäß der Creative Commons-Lizenz CC-BY-NC-ND urheberrechtlich geschützt.

