

## Kulturdenkmale im Freistaat Sachsen - Denkmaldokument

**Obj.-Dok.-Nr.** 09201336  
**Kreis** Mittelsachsen  
**Gemeinde** Reinsberg  
**Anschrift** Hauptstraße 38  
**Gem. \* Fl-stck. \* Flur** Dittmannsdorf \* 34

### Kurzcharakteristik

Wohnstallhaus, Scheune und zwei Seitengebäude eines Vierseithofes; landschaftstypischer, das Ortsbild prägender Bauernhof, baulich leicht überformt, heimatgeschichtlich von Bedeutung

**Datierung** Mitte 19. Jh. (Wohnstallhaus); 1884 (Scheune); 1. Drittel 18. Jh. (Seitengebäude); um 1800 (Seitengebäude)

**Ausweisungsstelle** Landesamt für Denkmalpflege Sachsen



**Fotonummer** LXV/36/12  
 Aufnahmejahr  
 Fotograf  
 Beschreibung



**Fotonummer** LXV/36/17  
 Aufnahmejahr  
 Fotograf  
 Beschreibung



**Fotonummer** LXV/36/18  
 Aufnahmejahr  
 Fotograf  
 Beschreibung



**Fotonummer** LXV/36/19  
 Aufnahmejahr  
 Fotograf  
 Beschreibung



**Fotonummer** LXV/36/20  
 Aufnahmejahr  
 Fotograf  
 Beschreibung

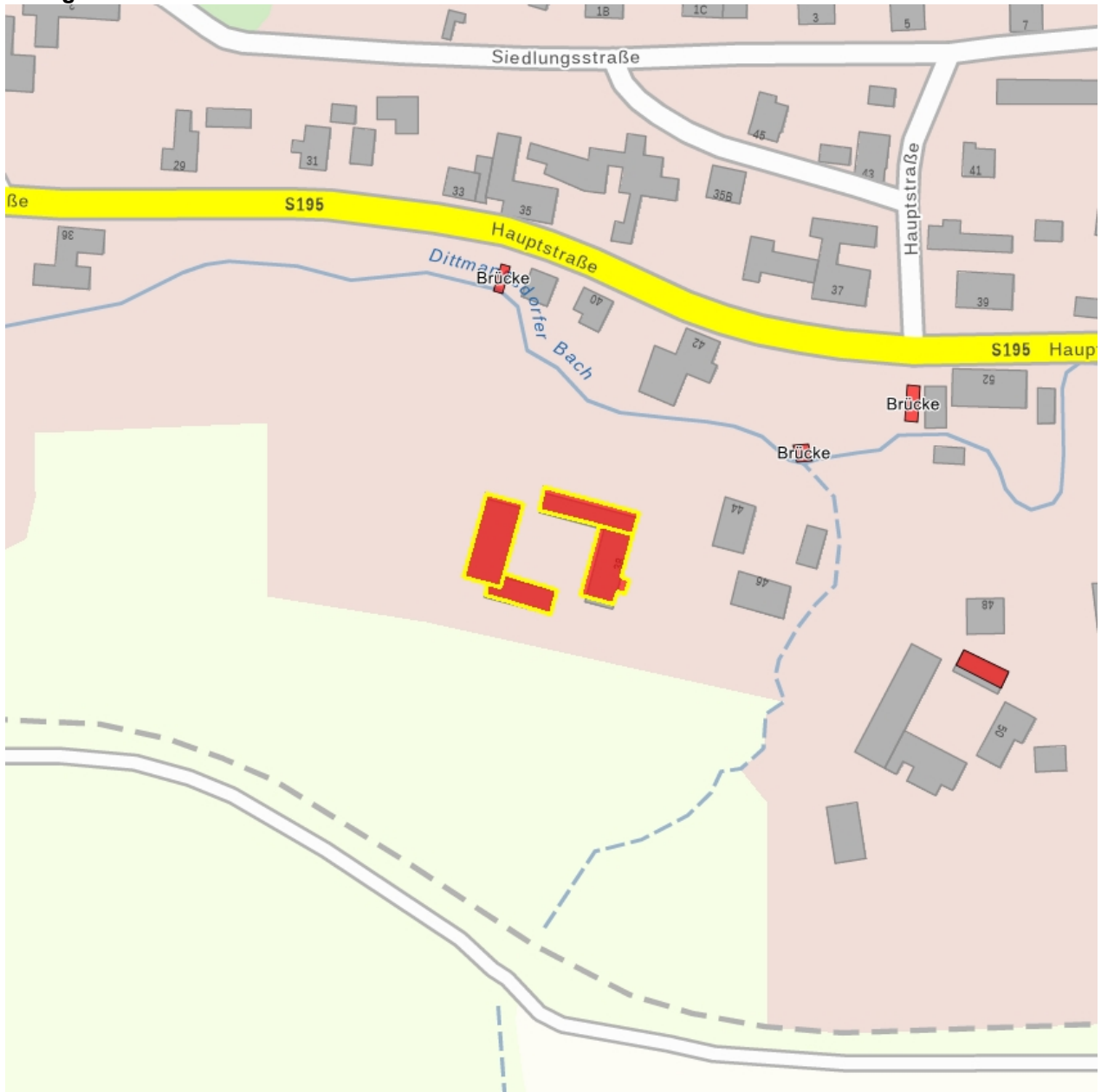


**Fotonummer** F 09201336 A  
 Aufnahmejahr 2014  
 Fotograf Weser, Gerd  
 Beschreibung Wohnstallhaus, Scheune, und zwei Seitengebäude eines Vierseithofes



**Fotonummer** F 09201336 B  
 Aufnahmejahr 2014  
 Fotograf Weser, Gerd  
 Beschreibung Wohnstallhaus eines Vierseithofes

## Auszug aus der Denkmalkarte



Dieses Dokument ist gemäß der Creative Commons-Lizenz CC-BY-NC-ND urheberrechtlich geschützt.

