

## Kulturdenkmale im Freistaat Sachsen - Denkmaldokument

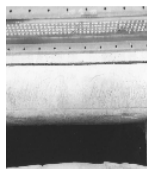
**Obj.-Dok.-Nr.** 09201092  
**Kreis** Mittelsachsen  
**Gemeinde** Freiberg, Stadt, Universitätsstadt  
**Anschrift** Berthelsdorfer Straße 176  
**Gem. \* Fl-stck. \* Flur** Langenrinne \* 11/3  
**Bauwerksname** Junge Hohe Birke Fundgrube

### Kurzcharakteristik

Huthaus; markantes Gebäude mit hohem Steildach, innen Reste einer Bergschmiedenausstattung (Ofen und Schornstein), bergbaugeschichtlich bedeutend, als eines der größten und wohl ältesten erhaltenen Huthäuser der Gegend singulär, bildet mit nahegelegener Halde Einheit von Denkmalwert, zudem von landschaftsgestalterischem Wert (siehe auch Berthelsdorfer Straße, Halde)

**Datierung** bez. 1703 (Huthaus)

**Ausweisungsstelle** Landesamt für Denkmalpflege Sachsen



**Fotonummer** LXXIII/52/25A  
 Aufnahmejahr  
 Fotograf  
 Beschreibung



**Fotonummer** LXXIII/52/26A  
 Aufnahmejahr  
 Fotograf  
 Beschreibung



**Fotonummer** LXXIII/52/27A  
 Aufnahmejahr  
 Fotograf  
 Beschreibung



**Fotonummer** LXXIII/52/28A  
 Aufnahmejahr  
 Fotograf  
 Beschreibung



**Fotonummer** LXXIII/52/29A  
 Aufnahmejahr  
 Fotograf  
 Beschreibung



**Fotonummer** F 09201092 A  
 Aufnahmejahr 2013  
 Fotograf Machold, Bärbel  
 Beschreibung Huthaus, Straßenfront und südwestliche Giebelseite mit Anbau



**Fotonummer**  
Aufnahmejahr  
Fotograf  
Beschreibung

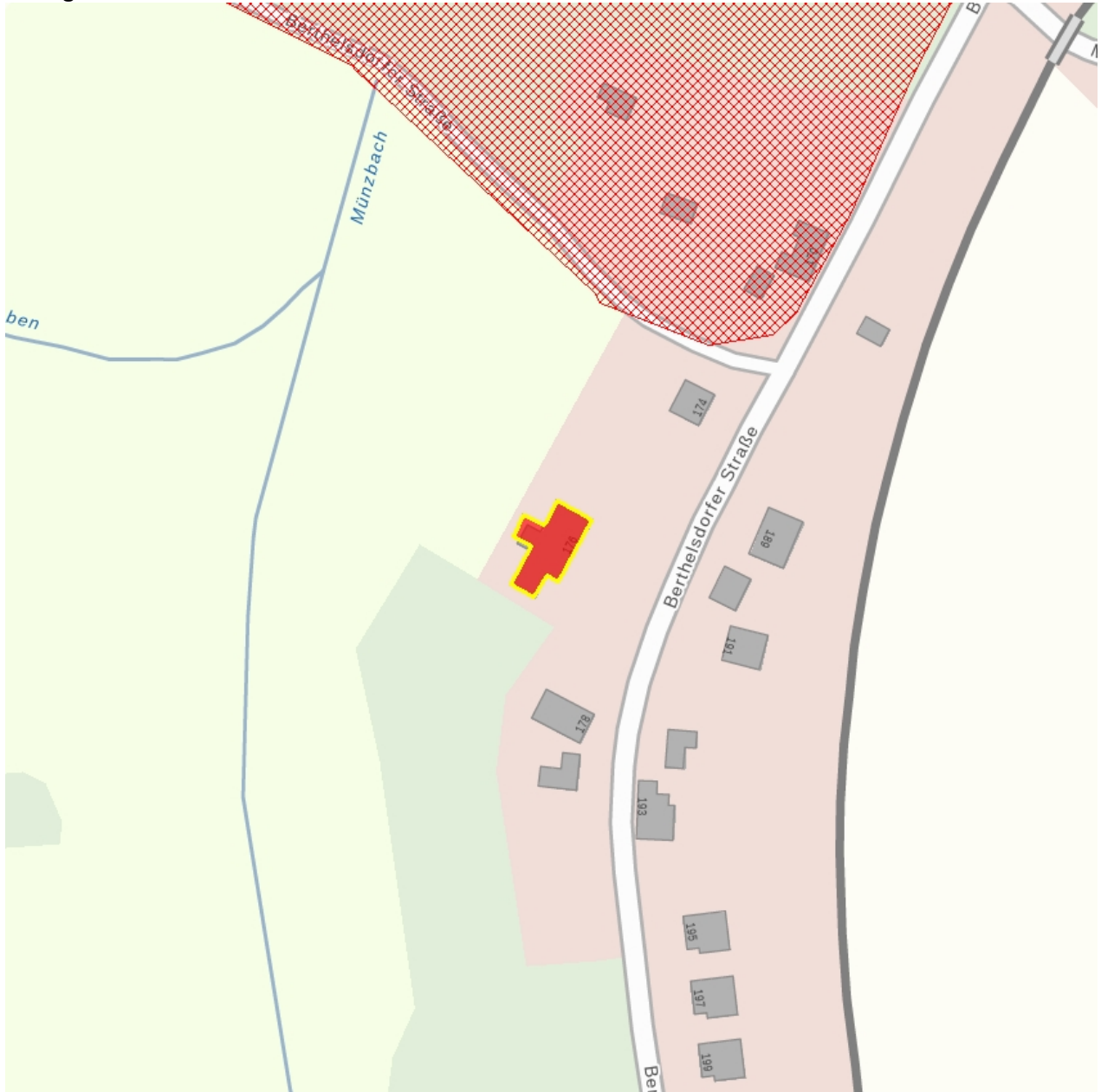
**F 09201092 B**  
2013  
Machold, Bärbel  
Huthaus, Straßenfront und nordöstliche Giebelseite



**Fotonummer**  
Aufnahmejahr  
Fotograf  
Beschreibung

**F 09201092 C**  
2013  
Machold, Bärbel  
Huthaus, Detailansicht Eingänge der Straßenfront

### Auszug aus der Denkmalkarte



Dieses Dokument ist gemäß der Creative Commons-Lizenz CC-BY-NC-ND urheberrechtlich geschützt.

