

## Kulturdenkmale im Freistaat Sachsen - Denkmaldokument

**Obj.-Dok.-Nr.** 09201046  
**Kreis** Mittelsachsen  
**Gemeinde** Freiberg, Stadt, Universitätsstadt  
**Anschrift** Schulweg 27  
**Gem. \* Fl-stck. \* Flur** Freiberg \* 3939/1

### Kurzcharakteristik

Wohnhaus eines Gehöftes; Bau mit Fachwerkobergeschoss im vorderen Teil und Satteldach, charakteristisches ländliches Anwesen, baugeschichtlich und siedlungsgeschichtlich bedeutend

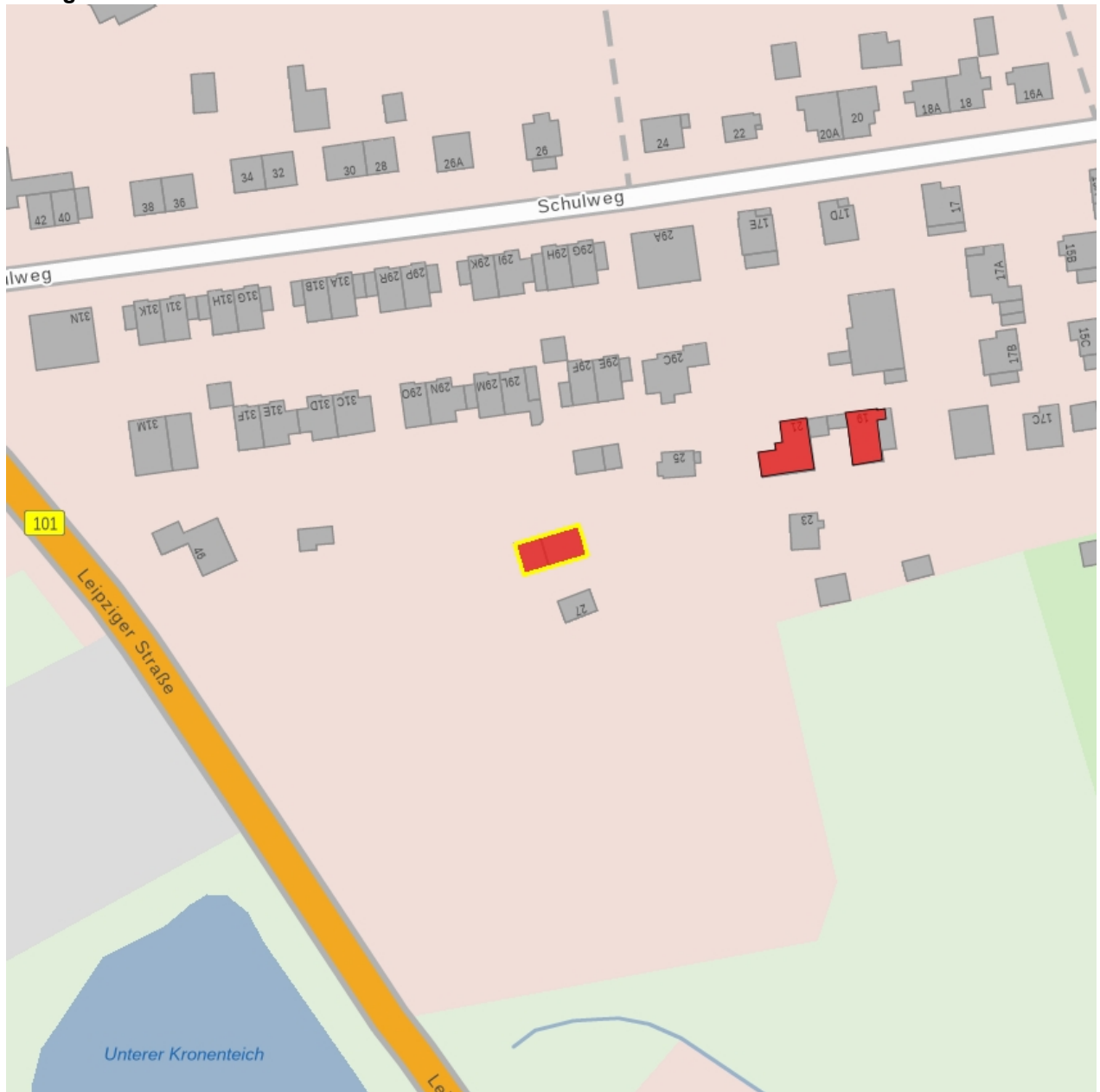
**Datierung** 1. Hälfte 19. Jh. (Bauernhaus)

**Ausweisungsstelle** Landesamt für Denkmalpflege Sachsen



**Fotonummer** LXVI/54/24A  
**Aufnahmejahr**  
**Fotograf**  
**Beschreibung**

## Auszug aus der Denkmalkarte



Dieses Dokument ist gemäß der Creative Commons-Lizenz CC-BY-NC-ND urheberrechtlich geschützt.

