

Kulturdenkmale im Freistaat Sachsen - Denkmaldokument

Obj.-Dok.-Nr. 09200974
Kreis Mittelsachsen
Gemeinde Freiberg, Stadt, Universitätsstadt
Anschrift Siedlersteg 1
Gem. * Fl-stck. * Flur Halsbach * 22/4

Kurzcharakteristik

Wohnstallhaus; Obergeschoss Fachwerk verbrettert, charakteristisches ländliches Anwesen, baugeschichtlich bedeutend

Datierung um 1800 (Wohnstallhaus)

Ausweisungsstelle Landesamt für Denkmalpflege Sachsen



Fotonummer **F 09200974 A**
Aufnahmejahr 2013
Fotograf Machold, Bärbel
Beschreibung Wohnstallhaus, östliche Längsseite mit Eingang und Giebelseite nach Norden



Fotonummer **F 09200974 B**
Aufnahmejahr 2013
Fotograf Machold, Bärbel
Beschreibung Wohnstallhaus, östliche Längsseite und Giebelseite nach Süden



Fotonummer **F 09200974 C**
Aufnahmejahr 2013
Fotograf Müller, Michael
Beschreibung Wohnstallhaus

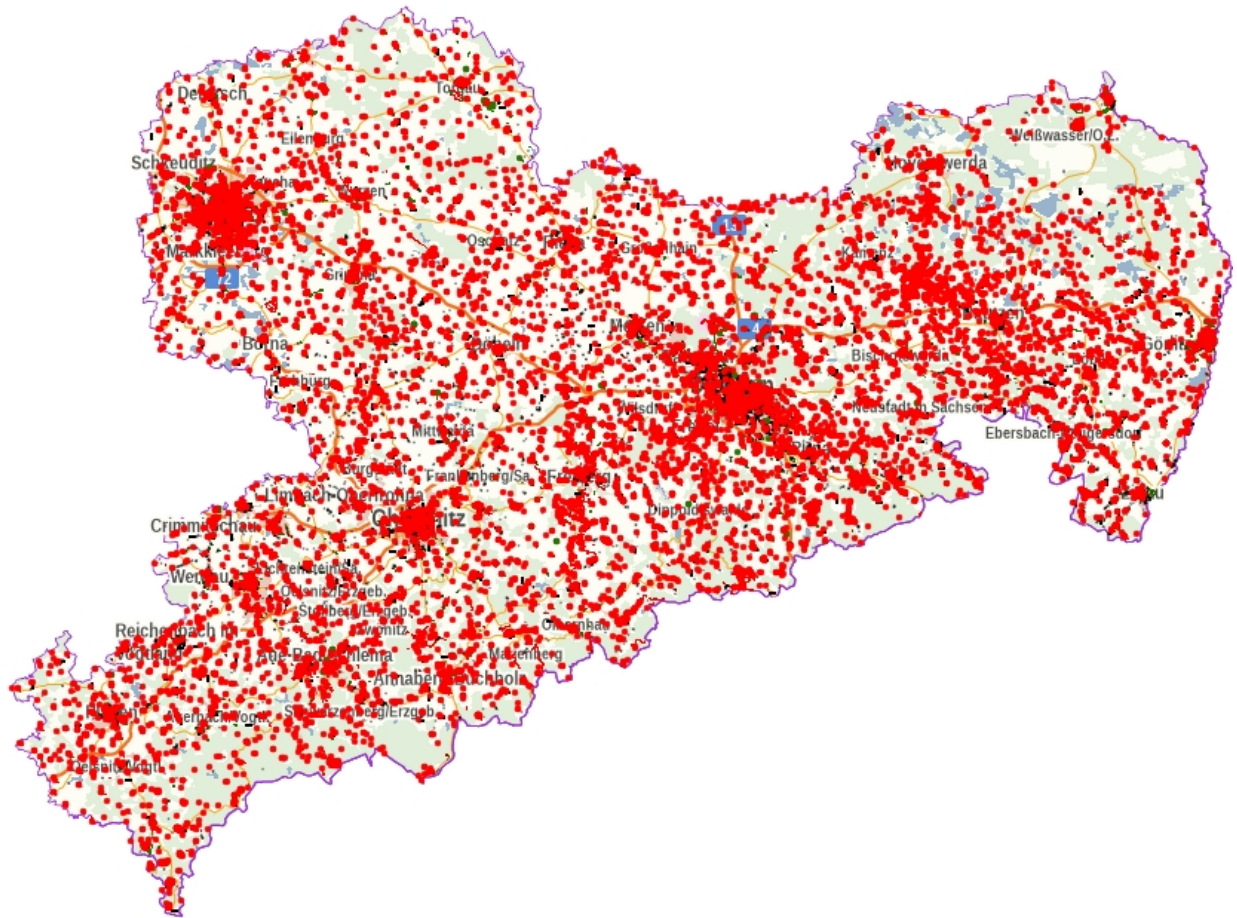


Fotonummer **F 09200974 D**
Aufnahmejahr 2013
Fotograf Müller, Michael
Beschreibung Wohnstallhaus, Fassadendetail



Fotonummer **F 09200974 E**
Aufnahmejahr 2013
Fotograf Müller, Michael
Beschreibung Wohnstallhaus, Giebel

Auszug aus der Denkmalkarte



Dieses Dokument ist gemäß der Creative Commons-Lizenz CC-BY-NC-ND urheberrechtlich geschützt.

