

Kulturdenkmale im Freistaat Sachsen - Denkmaldokument

Obj.-Dok.-Nr. 09200714
Kreis Mittelsachsen
Gemeinde Freiberg, Stadt, Universitätsstadt
Anschrift Pfarrgasse 22
Gem. * Fl-stck. * Flur Freiberg * 839

Kurzcharakteristik

Wohnhaus in geschlossener Bebauung; im Kern Renaissancebau, straßenseitige Fassade rekonstruiert, gutes Beispiel für eine etwas überdurchschnittliche Innenausstattung eines Freiburger Renaissancegebäudes Mitte des 16. Jh., architekturhistorisch, künstlerisch und stadtentwicklungsgeschichtlich bedeutend, seit 2019 zugehörig zur Kernzone des UNESCO-Welterbes »Montanregion Erzgebirge/Krušnohoří«

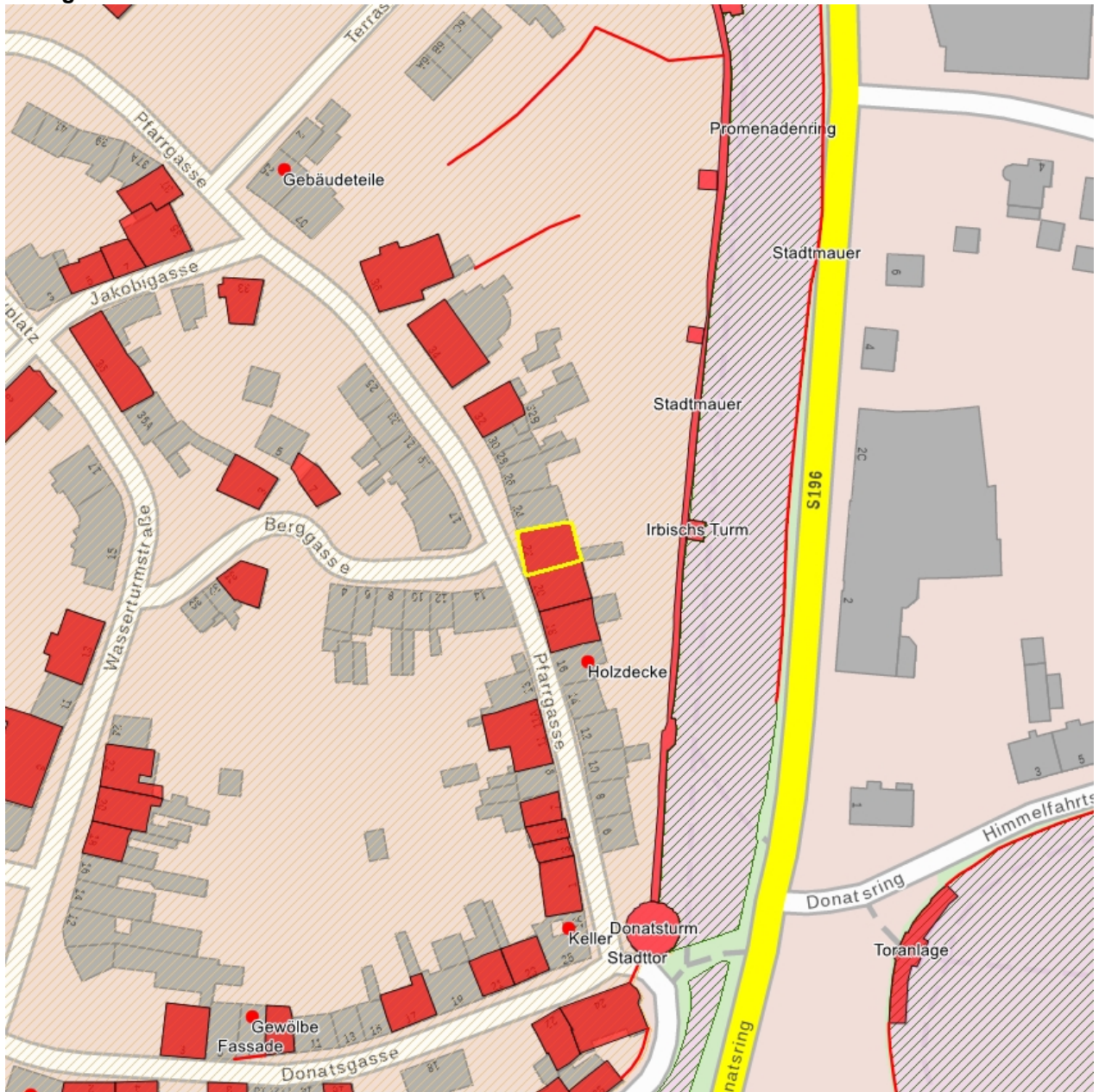
Datierung an Konsole bez. 1562 (Wohnhaus)

Ausweisungsstelle Landesamt für Denkmalpflege Sachsen



Fotonummer	F 09200714 A
Aufnahmejahr	2013
Fotograf	Müller, Michael
Beschreibung	Wohnhaus in geschlossener Bebauung

Auszug aus der Denkmalkarte



Dieses Dokument ist gemäß der Creative Commons-Lizenz CC-BY-NC-ND urheberrechtlich geschützt.

