

**Kulturdenkmale im Freistaat Sachsen -
Denkmaldokument**

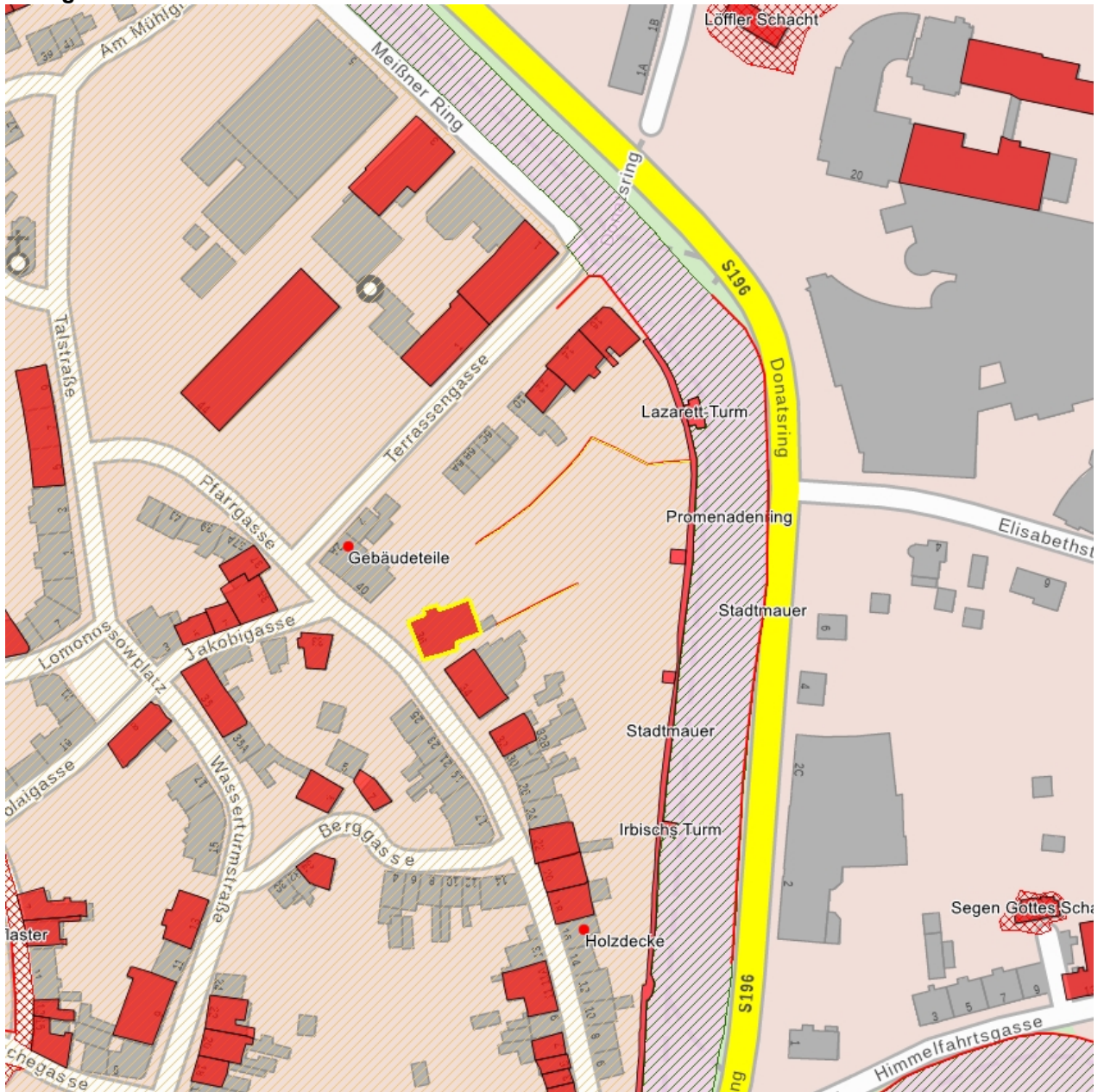
Obj.-Dok.-Nr.	09200393
Kreis	Mittelsachsen
Gemeinde	Freiberg, Stadt, Universitätsstadt
Anschrift	Pfarrgasse 36
Gem. * Fl-stck. * Flur	Freiberg * 831
Bauwerksname	Altes Pfarrhaus

Kurzcharakteristik

Ehemaliges Pfarrhaus und hintere Einfriedungsmauer; markanter, frei stehender Bau der Spätrenaissance mit hohem Steildach, im Kern spätmittelalterliche Substanz, barockes Portal, baugeschichtlich und stadtentwicklungsgeschichtlich bedeutend, zudem als ehemaliges Pfarrhaus von ortsgeschichtlichem Wert, seit 2019 zugehörig zur Kernzone des UNESCO-Welterbes »Montanregion Erzgebirge/Krušnohoří«

Datierung	um 1400 (Pfarrhaus)
Ausweisungsstelle	Landesamt für Denkmalpflege Sachsen

Auszug aus der Denkmalkarte



Dieses Dokument ist gemäß der Creative Commons-Lizenz CC-BY-NC-ND urheberrechtlich geschützt.

