

Kulturdenkmale im Freistaat Sachsen - Denkmaldokument

Obj.-Dok.-Nr.	08992052
Kreis	Erzgebirgskreis
Gemeinde	Jöhstadt, Stadt
Anschrift	- -
Gem. * Fl-stck. * Flur	Steinbach * 561
Bauwerksname	Andreas Gegentrum Fundgrube und Friedliebende Nachbarschaft Stolln

Kurzcharakteristik

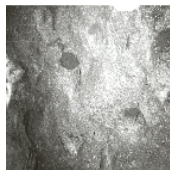
Mundloch des Andreas Gegentrumer Stolln, Grubenbaue sowie Reste erhaltener technischer Ausstattung; über- und untertägige Zeugnisse des erzgebirgischen Altbergbaus bei Grumbach, heute Besucherbergwerk, bergbaugeschichtlich von Bedeutung

Datierung 1748 (Bergbauanlagenteil); bez. 1863 (Mundloch); 1792 (Kunstgraben)

Ausweisungsstelle Landesamt für Denkmalpflege Sachsen



Fotonummer LIV/25/0A
Aufnahmejahr 2000
Fotograf Fleischer
Beschreibung Stollen Andreas Gegentrum, Detail Schlegelarbeiten



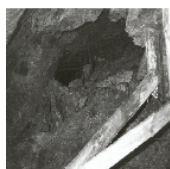
Fotonummer LIV/25/1A
Aufnahmejahr 2000
Fotograf Fleischer
Beschreibung Stollen Andreas Gegentrum, Detail Stempellöcher



Fotonummer LIV/25/2A
Aufnahmejahr 2000
Fotograf Fleischer
Beschreibung Stollen Andreas Gegentrum, oberer Teil der Radstube



Fotonummer LIV/25/7A
Aufnahmejahr 2000
Fotograf Fleischer
Beschreibung Stollen Andreas Gegentrum, eingemeißelte Jahreszahl



Fotonummer LIV/25/8A
Aufnahmejahr 2000
Fotograf Fleischer
Beschreibung Stollen Andreas Gegentrum, Verbruch



Fotonummer LIV/25/10A
Aufnahmejahr 1996
Fotograf Fleischer
Beschreibung Stollen Andreas Gegentrum, Eingravierung im Stein



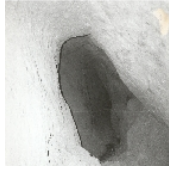
Fotonummer
Aufnahmejahr
Fotograf
Beschreibung

LVI/34/35
1996
Fleischer
Andreas-Gegentrum-Stollen



Fotonummer
Aufnahmejahr
Fotograf
Beschreibung

LIV/25/00
2000
Fleischer
Stollen Andreas Gegentrum, Innenaufnahme



Fotonummer
Aufnahmejahr
Fotograf
Beschreibung

LIV/25/12A
2000
Steinert, Annette; Hoppe, Hans Dirk
Stollen Andreas Gegentrum, Innenaufnahme



Fotonummer
Aufnahmejahr
Fotograf
Beschreibung

LIV/25/13A
2000
Fleischer
Stollen Andreas Gegentrum, innen Schlegelarbeiten



Fotonummer
Aufnahmejahr
Fotograf
Beschreibung

LIV/25/14A
2000
Fleischer
Stollen Andreas Gegentrum, innen: Ortsbrust



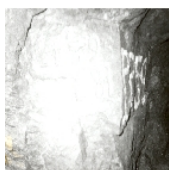
Fotonummer
Aufnahmejahr
Fotograf
Beschreibung

LIV/25/15A
1996
Fleischer
Stollen Andreas Gegentrum, Kunstschacht 108 m tief.



Fotonummer
Aufnahmejahr
Fotograf
Beschreibung

LIV/25/16A
2000
Fleischer
Stollen Andreas Gegentrum mit Verbindungsgang zu
Friedliebender Nachbarschaft



Fotonummer
Aufnahmejahr
Fotograf
Beschreibung

LIV/25/11A
2000
Fleischer
Stollen Andreas Gegentrum, Eingangsgravierung im Stein



Fotonummer
Aufnahmejahr
Fotograf
Beschreibung

LI/78/34
1996
Fleischer
Friedliebende Nachbarschaftsstollen, Innenaufnahme



Fotonummer
Aufnahmejahr
Fotograf
Beschreibung

LI/78/36
1996
Fleischer
Wasserrösche des St. Andreas Gegentrum



Fotonummer
Aufnahmejahr
Fotograf
Beschreibung

LIV/24/17
1996
Fleischer
Originaler Schlussstein Andreas Gegentrum



Fotonummer
Aufnahmejahr
Fotograf
Beschreibung

LIV/25/17A
1996
Fleischer
Friedliebende Nachbarschaftsstollen, Nische mit eingehauemem Bogen für Lampe

Auszug aus der Denkmalkarte



Dieses Dokument ist gemäß der Creative Commons-Lizenz CC-BY-NC-ND urheberrechtlich geschützt.

