

## Kulturdenkmale im Freistaat Sachsen - Denkmaldokument

<b>Obj.-Dok.-Nr.</b>	08991187
<b>Kreis</b>	Mittelsachsen
<b>Gemeinde</b>	Großhartmannsdorf
<b>Anschrift</b>	Hauptstraße 192; 194
<b>Gem. * Fl-stck. * Flur</b>	Großhartmannsdorf * 847/8; 847/9; 847/11
<b>Bauwerksname</b>	Bahnhof Großhartmannsdorf; Eisenbahnstrecke Berthelsdorf – Großhartmannsdorf; Schmalspurbahn Hetzdorf – Eppendorf – Großwaltersdorf

### Kurzcharakteristik

Empfangsgebäude und Wirtschaftsgebäude des Bahnhofs sowie benachbartes Lagerhaus (BHG); Backsteinbauten kombiniert mit verbretterten Zonen an der Eisenbahnstrecke Berthelsdorf – Großhartmannsdorf (6616; sä. BGh) sowie Endpunkt der Schmalspurbahn Hetzdorf – Eppendorf – Großwaltersdorf (6981; sä. HG), eisenbahngeschichtlich, ortsgeschichtlich und straßenbildprägend von Bedeutung, seit 2019 zugehörig zur Pufferzone des UNESCO-Welterbes »Montanregion Erzgebirge/Krušnohoří«

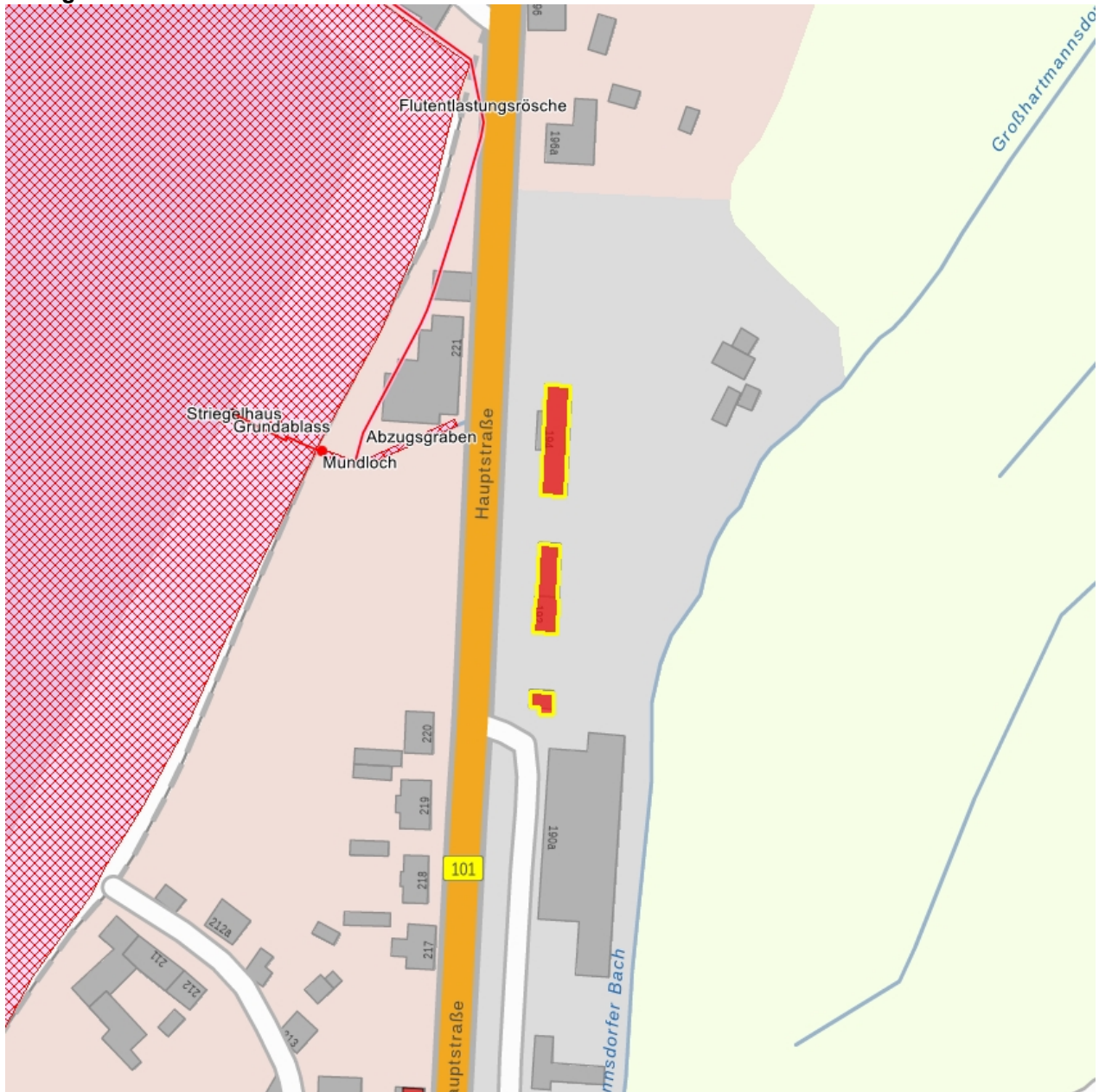
**Datierung** 1889–1890 (Empfangsgebäude); 1889 (Wirtschaftsgebäude); um 1960 (BHG)

**Ausweisungsstelle** Landesamt für Denkmalpflege Sachsen



<b>Fotonummer</b>	<b>F 08991187 A</b>
Aufnahmejahr	2018
Fotograf	Ehrentraut, Jane
Beschreibung	Empfangsgebäude (strassenseitig)

## Auszug aus der Denkmalkarte



Dieses Dokument ist gemäß der Creative Commons-Lizenz CC-BY-NC-ND urheberrechtlich geschützt.

