

## Kulturdenkmale im Freistaat Sachsen - Denkmaldokument

**Obj.-Dok.-Nr.** 08990642  
**Kreis** Erzgebirgskreis  
**Gemeinde** Schlettau, Stadt  
**Anschrift** Schloßplatz 6  
**Gem. \* Fl-stck. \* Flur** Schlettau \* 418/2  
**Bauwerksname** Schlossmühle

### Kurzcharakteristik

Wohnmühlenhaus mit Resten des Mühlgrabens; mächtiges Bruchsteingebäude in ruinösem Zustand, dennoch baugeschichtlich, ortsgeschichtlich und heimatgeschichtlich von Bedeutung

**Datierung** 18. Jh., im Kern wohl älter (Mühle)

**Ausweisungsstelle** Landesamt für Denkmalpflege Sachsen



**Fotonummer** XCIII/77/11  
 Aufnahmejahr  
 Fotograf  
 Beschreibung



**Fotonummer** XCIII/77/12  
 Aufnahmejahr  
 Fotograf  
 Beschreibung



**Fotonummer** XCIII/77/13  
 Aufnahmejahr  
 Fotograf  
 Beschreibung



**Fotonummer** XCIII/77/14  
 Aufnahmejahr  
 Fotograf  
 Beschreibung



**Fotonummer** XCIII/77/15  
 Aufnahmejahr  
 Fotograf  
 Beschreibung



**Fotonummer** DF 722 434  
 Aufnahmejahr 1992  
 Fotograf Petrik, Ivo  
 Beschreibung Wohnmühlenhaus, Straßenansicht



**Fotonummer**  
Aufnahmejahr  
Fotograf  
Beschreibung

**F 08990642 A**  
2015  
Machold, Bärbel  
Ehemaliges Wohnmühlenhaus, nordöstliche Seite



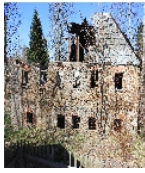
**Fotonummer**  
Aufnahmejahr  
Fotograf  
Beschreibung

**F 08990642 B**  
2015  
Machold, Bärbel  
Ehemaliges Wohnmühlenhaus, nordwestliche Seite



**Fotonummer**  
Aufnahmejahr  
Fotograf  
Beschreibung

**F 08990642 C**  
2015  
Machold, Bärbel  
Ehemaliges Wohnmühlenhaus, südwestliche Seite



**Fotonummer**  
Aufnahmejahr  
Fotograf  
Beschreibung

**F 08990642 D**  
2015  
Machold, Bärbel  
Ehemaliges Wohnmühlenhaus, südöstliche Seite



**Fotonummer**  
Aufnahmejahr  
Fotograf  
Beschreibung

**F 08990642 E**  
2015  
Machold, Bärbel  
Reste des Grabens, Blick in östliche Richtung



**Fotonummer**  
Aufnahmejahr  
Fotograf  
Beschreibung

**F 08990642 F**  
2015  
Machold, Bärbel  
Reste des Grabens, Blick in westliche Richtung



**Fotonummer**  
Aufnahmejahr  
Fotograf  
Beschreibung

**F 08990642 G**  
2018  
Ehrentraut, Jane  
Wohnmühlenhaus mit Resten des Mühlgrabens



**Fotonummer**  
Aufnahmejahr  
Fotograf  
Beschreibung

**F 08990642 H**  
2018  
Ehrentraut, Jane  
Wohnmühlenhaus, Detail Fenster Keller



**Fotonummer**  
Aufnahmejahr  
Fotograf  
Beschreibung

**F 08990642 J**  
2018  
Ehrentraut, Jane  
Mühlgraben



**Fotonummer**  
Aufnahmejahr  
Fotograf  
Beschreibung

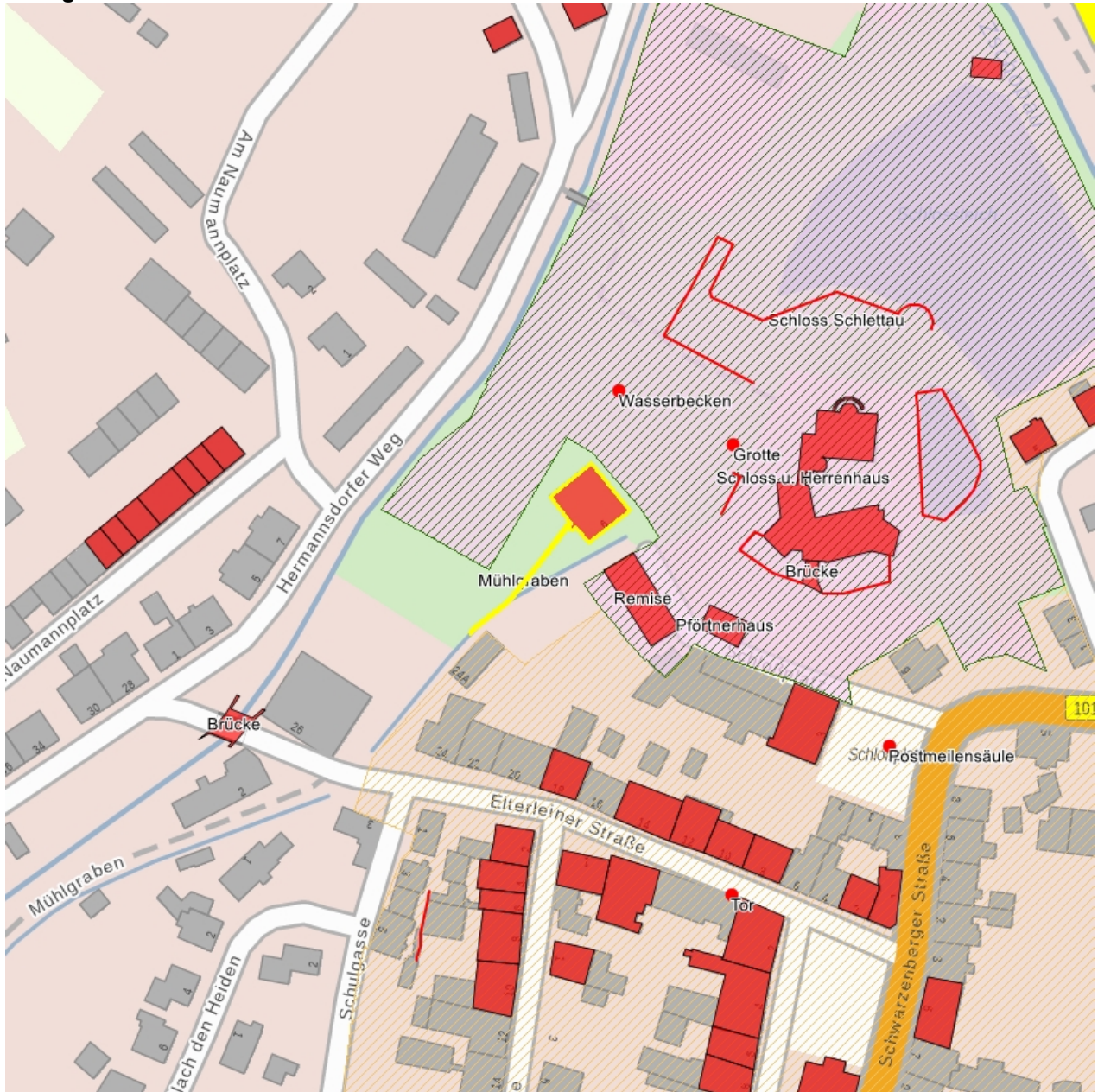
**F 08990642 K**  
2018  
Ehrentraut, Jane  
Mühlgraben, vorn rechts mit Brücke



**Fotonummer**  
Aufnahmejahr  
Fotograf  
Beschreibung

**F 08990642 L**  
2019  
Gühne, Dorit  
Mühlgraben, Bereich an der Elterleiner Straße

### Auszug aus der Denkmalkarte



Dieses Dokument ist gemäß der Creative Commons-Lizenz CC-BY-NC-ND urheberrechtlich geschützt.

