

Kulturdenkmale im Freistaat Sachsen - Denkmaldokument

Obj.-Dok.-Nr. 08990641
Kreis Erzgebirgskreis
Gemeinde Schlettau, Stadt
Anschrift Markt 2
Gem. * Fl-stck. * Flur Schlettau * 94

Kurzcharakteristik

Fabrikgebäude einer Posamentenfabrik; qualitätvoller Vertreter der Industriearchitektur um 1900, straffe Fassadengliederung durch farbige Ziegelverblender, baugeschichtlich, industriegeschichtlich und stadtentwicklungsgeschichtlich von Bedeutung

Datierung um 1900 (Fabrikgebäude)

Ausweisungsstelle Landesamt für Denkmalpflege Sachsen



Fotonummer **XCIII/77/4**

Aufnahmejahr
Fotograf
Beschreibung



Fotonummer **XCIII/77/6**

Aufnahmejahr
Fotograf
Beschreibung



Fotonummer **XCIII/77/7**

Aufnahmejahr
Fotograf
Beschreibung



Fotonummer **F 08990641 A**

Aufnahmejahr 2015
Fotograf Machold, Bärbel
Beschreibung Fabrikgebäude einer Posamentenfabrik



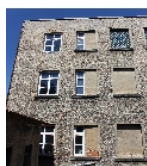
Fotonummer **F 08990641 B**

Aufnahmejahr 2015
Fotograf Machold, Bärbel
Beschreibung Fabrikgebäude einer Posamentenfabrik, Rückseite



Fotonummer **F 08990641 C**

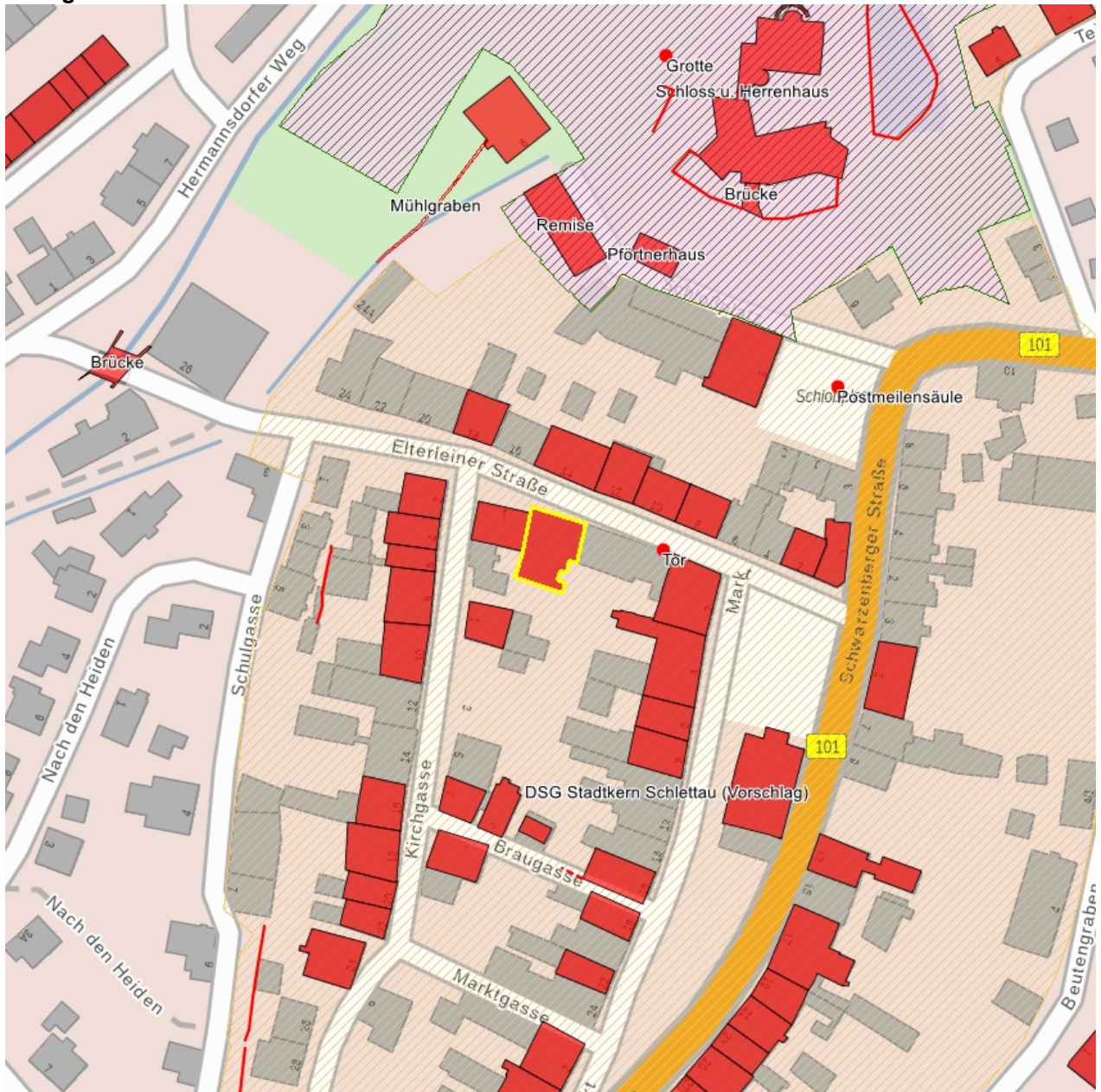
Aufnahmejahr 2018
Fotograf Ehrentraut, Jane
Beschreibung Erdgeschoss mit gusseisernen Säulen



Fotonummer **F 08990641 K**

Aufnahmejahr 2018
Fotograf Ehrentraut, Jane
Beschreibung Hofansicht Posamentenfabrik

Auszug aus der Denkmalkarte



Dieses Dokument ist gemäß der Creative Commons-Lizenz CC-BY-NC-ND urheberrechtlich geschützt.

