

Kulturdenkmale im Freistaat Sachsen - Denkmaldokument

Obj.-Dok.-Nr. 08986133
Kreis Erzgebirgskreis
Gemeinde Elterlein, Stadt
Anschrift Scheibenberger Straße 42
Gem. * Fl-stck. * Flur Elterlein * 502/7

Kurzcharakteristik

Wohnhaus einer ehemaligen Gasanstalt; zeittypischer Ziegelbau, Gasmeisterhaus, von baugeschichtlicher und ortsgeschichtlicher Bedeutung

Datierung 1905 (Gaswerk)

Ausweisungsstelle Landesamt für Denkmalpflege Sachsen



Fotonummer CV/64/3
 Aufnahmejahr
 Fotograf
 Beschreibung



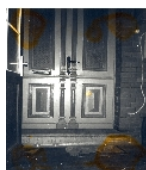
Fotonummer LVI/62/8
 Aufnahmejahr 1995
 Fotograf Lehmann, Anne-Kristin
 Beschreibung Wohnhaus der ehemaligen Gasanstalt, Giebelseite



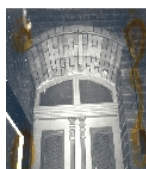
Fotonummer LVI/62/7
 Aufnahmejahr 1995
 Fotograf Lehmann, Anne-Kristin
 Beschreibung Wohnhaus der ehemaligen Gasanstalt, Fassade



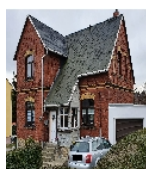
Fotonummer LVI/62/6
 Aufnahmejahr 1995
 Fotograf Lehmann, Anne-Kristin
 Beschreibung Wohnhaus der ehemaligen Gasanstalt, Giebelseite



Fotonummer LVI/62/4
 Aufnahmejahr 1995
 Fotograf Lehmann, Anne-Kristin
 Beschreibung Wohnhaus der ehemaligen Gasanstalt, Haustür, unterer Teil



Fotonummer LVI/62/5
 Aufnahmejahr 1995
 Fotograf Lehmann, Anne-Kristin
 Beschreibung Wohnhaus der ehemaligen Gasanstalt, Haustür, oberer Teil



Fotonummer F 08986133 A
 Aufnahmejahr 2019
 Fotograf Gühne, Dorit
 Beschreibung Wohnhaus, Ansicht von Osten



Fotonummer F 08986133 B
Aufnahmejahr 2019
Fotograf Gühne, Dorit
Beschreibung Wohnhaus, Ansicht von Osten

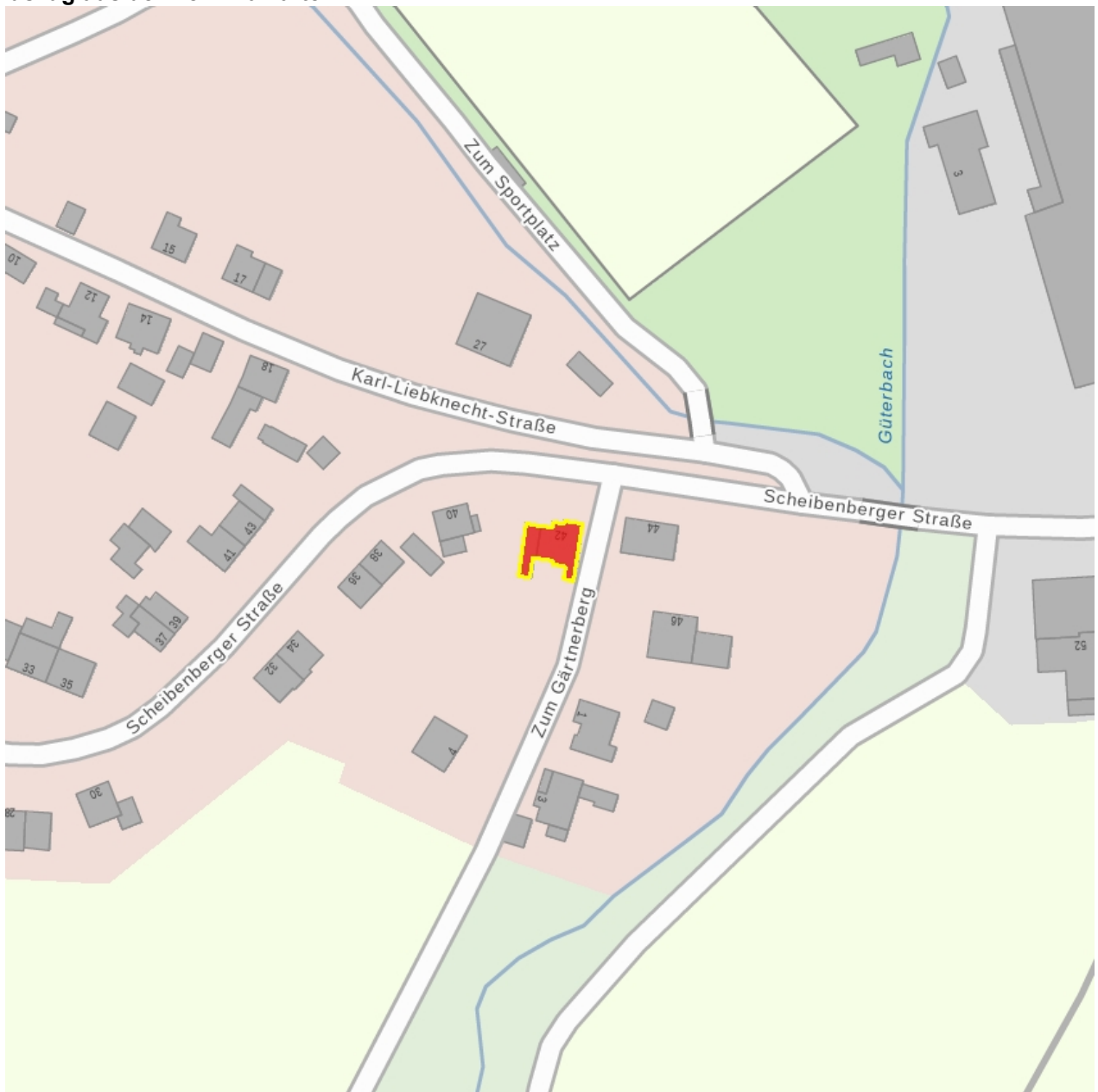


Fotonummer F 08986133 C
Aufnahmejahr 2019
Fotograf Gühne, Dorit
Beschreibung Wohnhaus, Ansicht von Osten



Fotonummer F 08986133 D
Aufnahmejahr 2019
Fotograf Gühne, Dorit
Beschreibung Wohnhaus, Ansicht von Süden

Auszug aus der Denkmalkarte



Dieses Dokument ist gemäß der Creative Commons-Lizenz CC-BY-NC-ND urheberrechtlich geschützt.

