

Kulturdenkmale im Freistaat Sachsen - Denkmaldokument

Obj.-Dok.-Nr. 08986009
Kreis Erzgebirgskreis
Gemeinde Sehmatal
Anschrift Güterweg 2
Gem. * Fl-stck. * Flur Sehma * 542

Kurzcharakteristik

Wohnstallhaus; Obergeschoss Fachwerk, authentisch mit vielen Details erhalten, baugeschichtliche Bedeutung

Datierung Kern wohl 18. Jh. (Wohnstallhaus)

Ausweisungsstelle Landesamt für Denkmalpflege Sachsen



Fotonummer CIV/77/19
Aufnahmejahr 2003
Fotograf Finkler, Lutz
Beschreibung Wohnstallhaus, Eckansicht von Südwest



Fotonummer LVII/30/8
Aufnahmejahr 1996
Fotograf Wagler
Beschreibung Wohnstallhaus, Eckansicht von Südwest



Fotonummer LVII/30/9
Aufnahmejahr 1996
Fotograf Wagler
Beschreibung Wohnstallhaus, Südgiebelseite



Fotonummer LVII/30/14
Aufnahmejahr 1996
Fotograf Wagler
Beschreibung Wohnstallhaus, Rückansicht von Nordost



Fotonummer F 08986009 A
Aufnahmejahr 2019
Fotograf Weser, Gerd
Beschreibung Wohnstallhaus - Ansicht von S

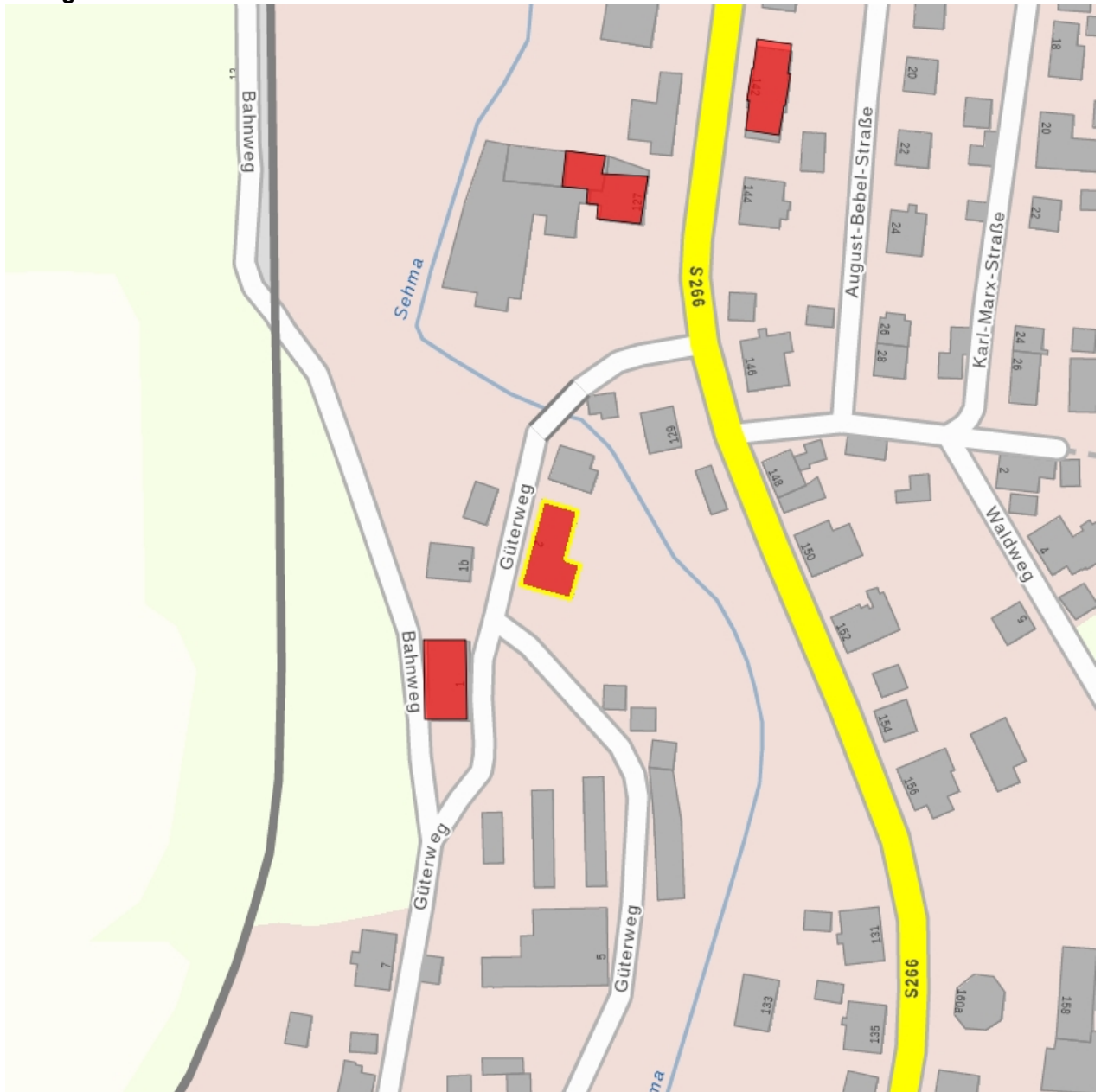


Fotonummer F 08986009 B
Aufnahmejahr 2019
Fotograf Weser, Gerd
Beschreibung Wohnstallhaus



Fotonummer F 08986009 C
Aufnahmejahr 2019
Fotograf Weser, Gerd
Beschreibung Wohnstallhaus - Ansicht von NW

Auszug aus der Denkmalkarte



Dieses Dokument ist gemäß der Creative Commons-Lizenz CC-BY-NC-ND urheberrechtlich geschützt.

