

Kulturdenkmale im Freistaat Sachsen - Denkmaldokument

Obj.-Dok.-Nr. 08975437
Kreis Bautzen
Gemeinde Hoyerswerda, Stadt
Anschrift Dorfstraße 58
Gem. * Fl-stck. * Flur Schwarzkollm * 104/2 * 5

Kurzcharakteristik

Wohnhaus (mit Durchfahrt) eines Bauernhofs; ortstypischer Klinkerbau, baugeschichtlich von Bedeutung

Denkmaltext

Bei Schwarzkollm handelt es sich um ein Straßendorf mit gewannähnlicher Streifen- u. Großblockflur. Der Ortsname geht auf Cholm, „kegeliger Hügel“, zurück, was auf die das Dorf umgebende Grauwacke Bezug nimmt. 1847 vernichtete ein Brand fast alle Häuser, die zu dieser Zeit noch in Holz mit Strohdächern gebaut waren. Die heutigen Bauten stammen aus den Jahren nach 1847. Das Dorf ist in der Struktur seiner beidseitig der Straße erbauten Höfe völlig authentisch überkommen. Die Wohnhäuser und Nebengebäude (Auszugshäuser) weisen meist mit dem Giebel zur Straße und grenzen mit der hinten liegenden Scheune und der vorderen Hofemauer einen Hof ein, wobei die Bauten fast immer aneinandergebaut sind. Oft befindet sich hinten im Grundstück eine weitere Scheune. Als Baumaterial diente Backstein, der unverputzt blieb. Nummer 58 ist etwas anders strukturiert. Hier erstreckt sich ein zweigeschossiges Wohnhaus mit der Traufseite entlang der Straße. Eine große Durchfahrt gewährleistet die Einfahrt in den Hof. Anders als bei den anderen Höfen grenzen nur ein Seitengebäude und ansonsten das Wohnhaus des Nachbarhofes sowie die hinten quer angeordnete Scheune (falls sie nicht auch zu Nummer 60 gehört) einen Hof ein. Hinten im Grundstück befindet sich noch eine Feldscheune. Als Baumaterial für die Hofbauten fand Backstein Verwendung. Unter Schutz steht nur das das Wohnhaus mit Durchfahrt. Das Anwesen ist Zeugnis bäuerlichen Lebens und Wirtschaftens vergangener Zeiten. In Aufbau und Material zeugen Hof und einzelne Bauten von der Bauweise der Region auch in baugeschichtlicher Hinsicht. Der Hof ist authentischer Bestandteil des alten Ortes.

LfD/2012

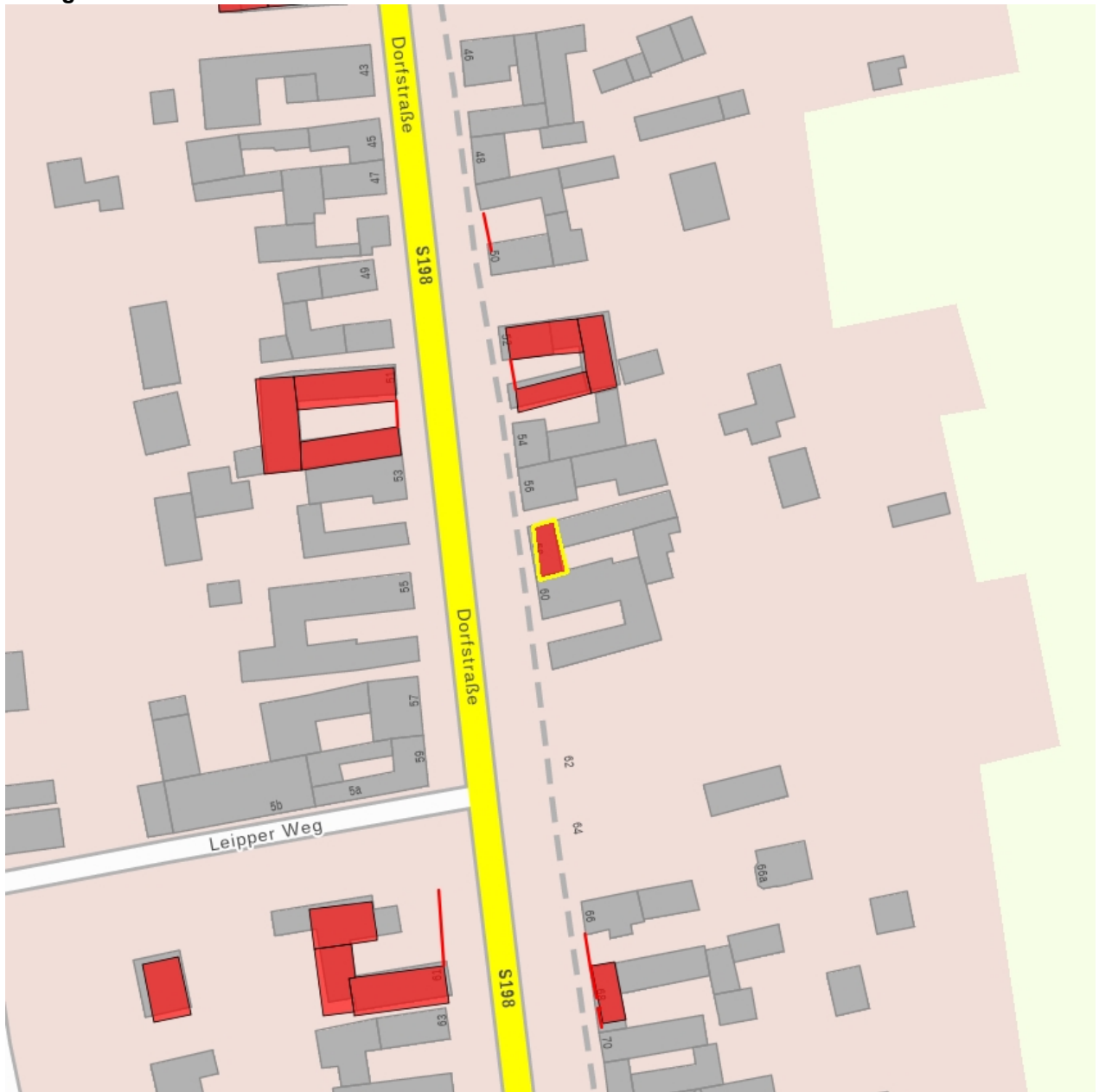
Datierung 1906 (Bauernhaus)

Ausweisungsstelle Landesamt für Denkmalpflege Sachsen



Fotonummer	LXVII/61/19
Aufnahmejahr	1998
Fotograf	Kube, Ricarda
Beschreibung	Wohnhaus eines Bauernhofs

Auszug aus der Denkmalkarte



Dieses Dokument ist gemäß der Creative Commons-Lizenz CC-BY-NC-ND urheberrechtlich geschützt.

