

## Kulturdenkmale im Freistaat Sachsen - Denkmaldokument

<b>Obj.-Dok.-Nr.</b>	08975370
<b>Kreis</b>	Bautzen
<b>Gemeinde</b>	Hoyerswerda, Stadt
<b>Anschrift</b>	Werminghoffstraße 10; 11; 12; 13; 14; 15; 20
<b>Gem. * Fl-stck. * Flur</b>	Knappenrode * 2/1; 3/1; 4/7; 4/8; 55; 134; 165; 166; 210/2; 210/5; 210/7; 210/8; 211/3; 212/1; 214/2; 257 * 2; 3
<b>Bauwerksname</b>	Brikettfabrik Werminghoff (Sachgesamtheit); VEB Braunkohlewerk Glückauf (ehem.); heute Energiefabrik Knappenrode; Oberlausitzer Braunkohlerevier; Kohleverbindungsbahn Knappenrode–Zeißholz

### Kurzcharakteristik

**Einzeldenkmale** der o. g. Sachgesamtheit: Brikettfabrik, heute Industriemuseum, mit allen erhaltenen baulichen und technischen Anlagen (in Klammern die ehemalige interne Nummerierung) einschließlich der technischen Ausstattung, darunter Fabrik I, Nassdienst, Fabrik II und Fabrik III (77), Kühlhaus IV (61), Lamellenkühlhaus mit zwei Förderbrücken zur Fabrik III (78), Nordschornstein mit Fuchs (79), Kraftzentrale (83), 30-kV-Station (84), Kühlturm (19), zwei Verwaltungsgebäude (82 und 88), Waschkaue (80), elektrische Hauptwerkstatt, Magazin und Telefonzentrale (81), Elektromagazin (87), Lehrwerkstatt (135), Aufbahrungsgebäude (sog. Barbarakapelle), Schuppen (85), Böschungsmauer (86) des Werksbahndamms, Förderkohleverladung (50), Wasserkran, Kohleverbindungsbahn Knappenrode–Zeißholz einschließlich Umspurrampe auf Normalspur (137, Reststrecke bis Kreisstraße Knappenrode–Koblenz), Verladeeinrichtungen, alte Waage (25), Stapelwand (73), weiterhin translozierte bauliche und technische Anlagen aus nahegelegenen Tagebauen, darunter ein Fördergerüst einschließlich Förderanlage aus Nochten (Schacht 1) und ein Fördergerüst aus Welzow (Schacht 3, umgesetzt an die B96 nordwestlich der Stadt Wittichenau, OT Maukendorf, Gem. Maukendorf, Flur 1, Flurstück 109/1) sowie ein Hydrant und bewegliche technische Denkmale (siehe Sammlung/Ausstattung); überregional bedeutendes Ensemble einer ehemaligen Brikettfabrik, einschließlich der technischen Ausstattung umfangreich erhaltener Bestand aus Produktions-, Werkstatt-, Verwaltungs- und Sozialgebäuden sowie wesentlichen, für das Verständnis von Rohstoffanlieferung, Produktion sowie Rohstoff- und Produktabtransport wichtigen infrastrukturellen Anlagen, stattliche Gebäude in Stahlbetonbauweise, Ziegelfassaden stark durch Lisenen gegliedert, Komplex von großer industriegeschichtlicher, baugeschichtlicher, ortsgeschichtlicher und technikgeschichtlicher Bedeutung, die fast vollständig erhaltene technische Ausstattung von Seltenheitswert (siehe auch Sachgesamtheitsliste – Obj. 09306420)

<b>Datierung</b>	1914-1918 (Kraftzentrale); 1914-1918, Waschkaue (Mannschaftsbad); 1960, Fördergerüst Schacht 1 (Fördergerüst); um 1965, Fördergerüst Schacht 3 (Fördergerüst); um 1950 (Schaufelradbagger)
------------------	--

<b>Ausweisungsstelle</b>	Landesamt für Denkmalpflege Sachsen
--------------------------	-------------------------------------



<b>Fotonummer</b>	<b>XCII/81/36</b>
Aufnahmejahr	2001
Fotograf	Kube, Ricarda
Beschreibung	Brikettfabrik



<b>Fotonummer</b>	<b>XCII/83/3</b>
Aufnahmejahr	2001
Fotograf	Kube, Ricarda
Beschreibung	Brikettfabrik



<b>Fotonummer</b>	<b>F 08975370 A</b>
Aufnahmejahr	2015
Fotograf	Kube, Ricarda
Beschreibung	Feuerwehr



**Fotonummer**  
Aufnahmejahr  
Fotograf  
Beschreibung

**F 08975370 C**  
2015  
Kube, Ricarda  
Schuppen gegenüber der Feuerwehr



**Fotonummer**  
Aufnahmejahr  
Fotograf  
Beschreibung

**F 08975370 D**  
2015  
Kube, Ricarda  
Feuerwehr



**Fotonummer**  
Aufnahmejahr  
Fotograf  
Beschreibung

**F 08975370 L**  
2015  
Wobbe, Corinna  
Brikettfabrik, Blick aus nördlicher Richtung



**Fotonummer**  
Aufnahmejahr  
Fotograf  
Beschreibung

**F 08975370 M**  
2021  
Wiedemann, Nora  
Hydrant



**Fotonummer**  
Aufnahmejahr  
Fotograf  
Beschreibung

**F 08975370 O**  
2021  
Wiedemann, Nora  
Hydrant



**Fotonummer**  
Aufnahmejahr  
Fotograf  
Beschreibung

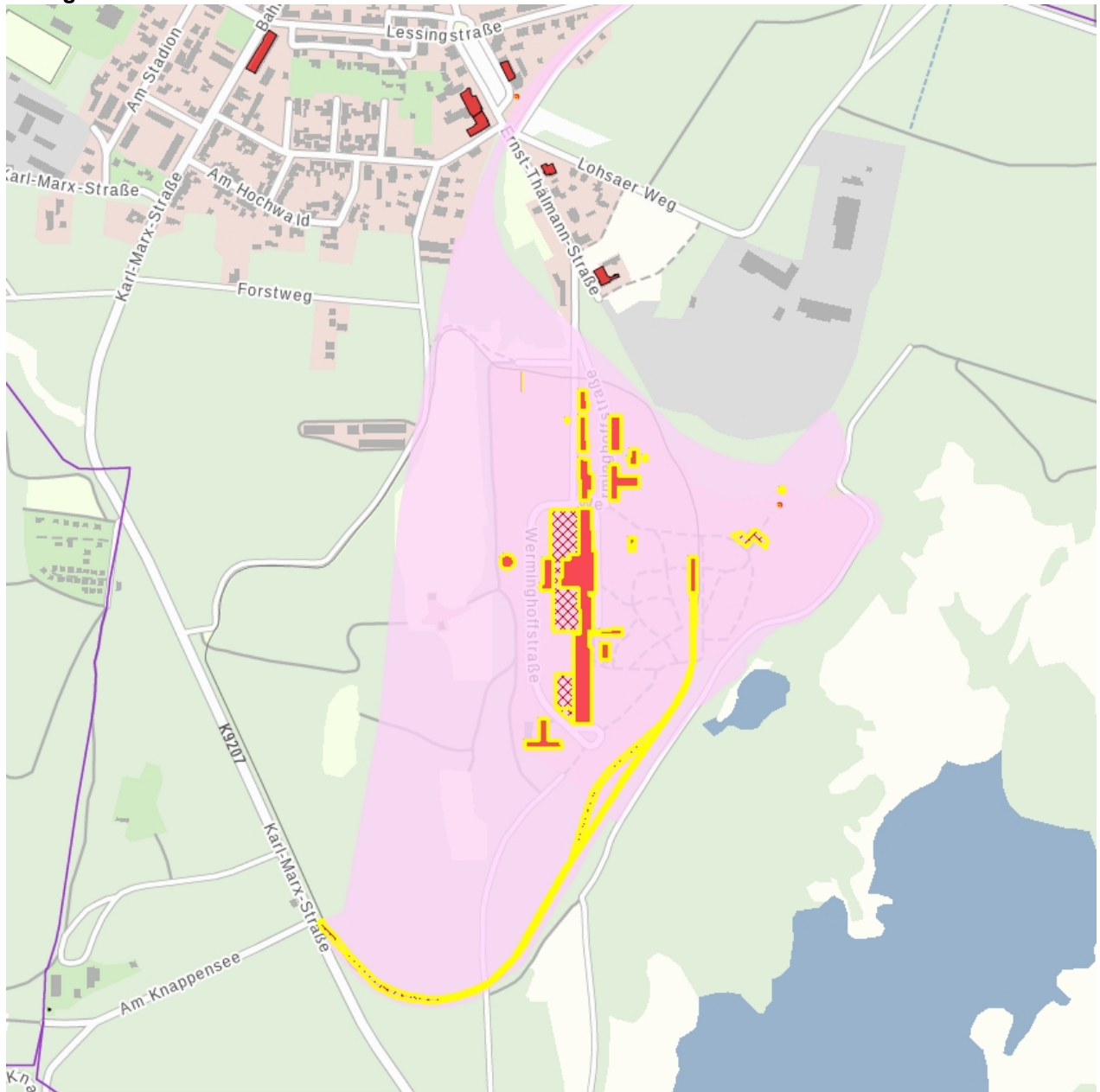
**F 08975370 P**  
2021  
Wiedemann, Nora  
Hydrant



**Fotonummer**  
Aufnahmejahr  
Fotograf  
Beschreibung

**F 08975370 Q**  
2021  
Wiedemann, Nora  
Hydrant

## Auszug aus der Denkmalkarte



Dieses Dokument ist gemäß der Creative Commons-Lizenz CC-BY-NC-ND urheberrechtlich geschützt.

