

Kulturdenkmale im Freistaat Sachsen - Denkmaldokument

Obj.-Dok.-Nr. 08975220
Kreis Vogtlandkreis
Gemeinde Bad Brambach
Anschrift Gürther Straße 20b (neben)
Gem. * Fl-stck. * Flur Gürth * 28c

Kurzcharakteristik

Milchhaus (mit Milchrampe); Standort leicht verändert, eingeschossiger Fachwerkbau mit Verbretterung, nur noch selten in Dörfern erhalten, Dokument dörflichen Lebens, ortsgeschichtlich von Bedeutung

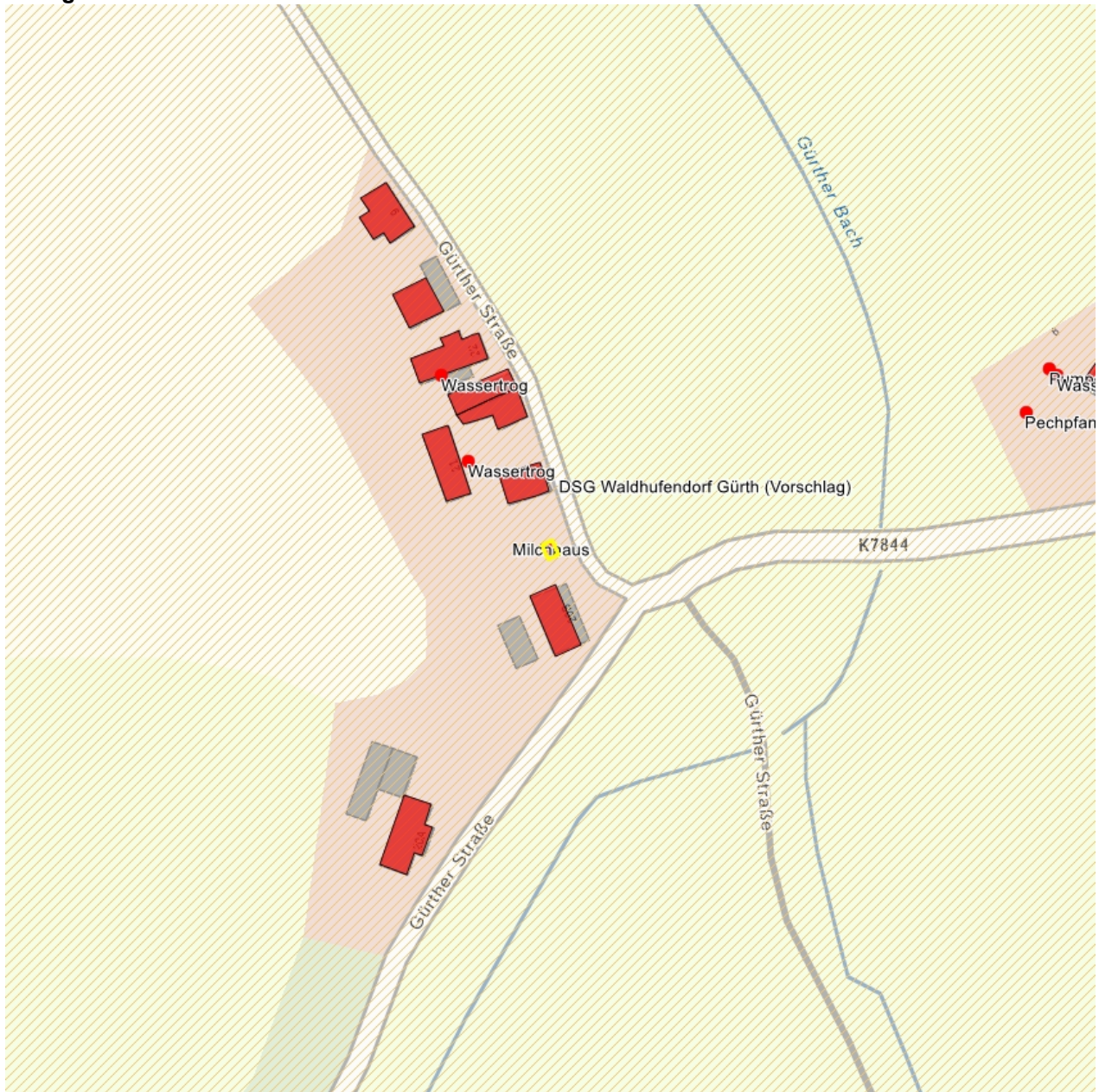
Datierung um 1930 (Milchrampe)

Ausweisungsstelle Landesamt für Denkmalpflege Sachsen



Fotonummer LXII/21/28
Aufnahmejahr
Fotograf
Beschreibung

Auszug aus der Denkmalkarte



Dieses Dokument ist gemäß der Creative Commons-Lizenz CC-BY-NC-ND urheberrechtlich geschützt.

