

Kulturdenkmale im Freistaat Sachsen - Denkmaldokument

Obj.-Dok.-Nr. 08974933
Kreis Nordsachsen
Gemeinde Jesewitz
Anschrift Ringstraße -
Gem. * Fl-stck. * Flur Pehritzsch * 288/15; 335/15 * 2
Bauwerksname Dorfkirche und Kirchhof Pehritzsch

Kurzcharakteristik

Kirche mit Ausstattung sowie Kirchhof mit drei Grabsteinen und Erbbegräbnis Fam. Naumann sowie Einfriedungsmauer; romanische Chorturmkirche, von baugeschichtlicher, ortsbildprägender und ortshistorischer Bedeutung

Datierung 1. Hälfte 13. Jh. (Kirche); 1. Viertel 18. Jh. (Kanzelaltar); 1687 (Orgel); 18. Jh. (Grabmäler); bez. 1773 (Grabmal)

Ausweisungsstelle Landesamt für Denkmalpflege Sachsen



Fotonummer LXXXVIII/51/3
 Aufnahmejahr
 Fotograf
 Beschreibung



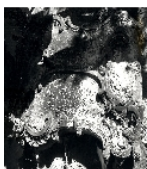
Fotonummer LXXXVIII/51/4
 Aufnahmejahr
 Fotograf
 Beschreibung



Fotonummer LXXXVIII/51/5
 Aufnahmejahr
 Fotograf
 Beschreibung



Fotonummer LXXXVIII/51/6
 Aufnahmejahr
 Fotograf
 Beschreibung



Fotonummer LXXXVIII/51/7
 Aufnahmejahr
 Fotograf
 Beschreibung



Fotonummer LXXXVIII/51/8
 Aufnahmejahr
 Fotograf
 Beschreibung



Fotonummer
LXXXVIII/51/10
Aufnahmejahr
Fotograf
Beschreibung



Fotonummer
F 08974933 A
Aufnahmejahr
2014
Fotograf
Keller, Michael
Beschreibung
Kirche, Ansicht von Südwesten



Fotonummer
F 08974933 B
Aufnahmejahr
2014
Fotograf
Keller, Michael
Beschreibung
Kirche, Ansicht von Nordosten



Fotonummer
F 08974933 C
Aufnahmejahr
2014
Fotograf
Keller, Michael
Beschreibung
Mauer und Treppenaufgänge an der Ringstraße



Fotonummer
F 08974933 D
Aufnahmejahr
2014
Fotograf
Keller, Michael
Beschreibung
Treppenaufgang an der Ringstraße



Fotonummer
F 08974933 E
Aufnahmejahr
2014
Fotograf
Machold, Bärbel
Beschreibung
Kirche mit Kirchhof, Ansicht von Nordwesten



Fotonummer
F 08974933 F
Aufnahmejahr
2014
Fotograf
Machold, Bärbel
Beschreibung
Kirche, westlicher Anbau mit Eingang



Fotonummer
F 08974933 G
Aufnahmejahr
2014
Fotograf
Machold, Bärbel
Beschreibung
Kirche, Ansicht Ostturm mit zwei Grabsteinen



Fotonummer
F 08974933 H
Aufnahmejahr
2014
Fotograf
Machold, Bärbel
Beschreibung
Detailansicht Grabstein



Fotonummer
F 08974933 I
Aufnahmejahr
2014
Fotograf
Machold, Bärbel
Beschreibung
Detailansicht Grabstein



Fotonummer
Aufnahmejahr
Fotograf
Beschreibung

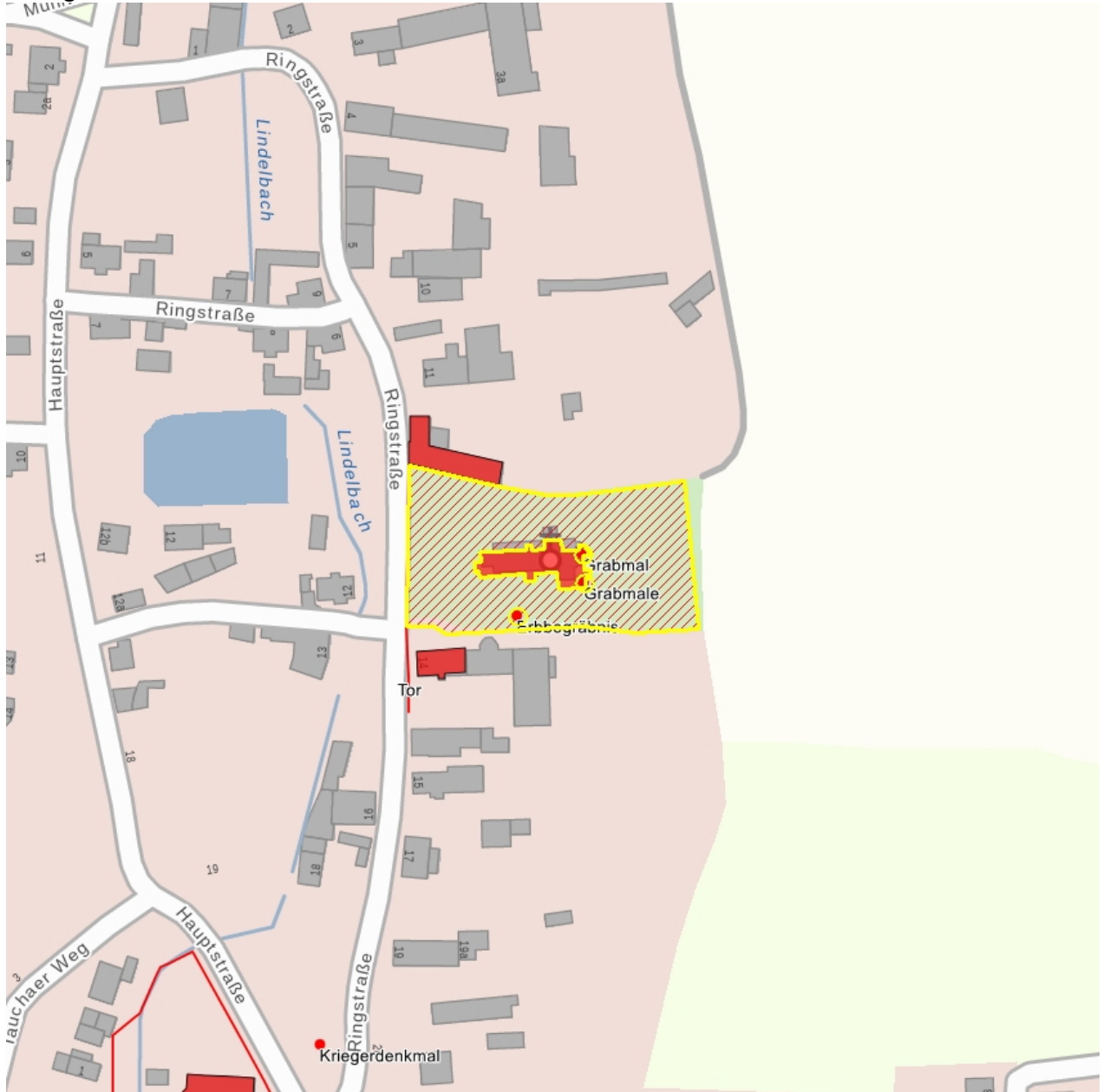
F 08974933 J
2014
Machold, Bärbel
Kirche, Detailansicht nördlicher Anbau zwischen Turm und
Langschiff



Fotonummer
Aufnahmejahr
Fotograf
Beschreibung

F 08974933 K
2014
Machold, Bärbel
Erbgrabnis Familie Naumann

Auszug aus der Denkmalkarte



Dieses Dokument ist gemäß der Creative Commons-Lizenz CC-BY-NC-ND
urheberrechtlich geschützt.

