

## Kulturdenkmale im Freistaat Sachsen - Denkmaldokument

**Obj.-Dok.-Nr.** 08974930  
**Kreis** Nordsachsen  
**Gemeinde** Jesewitz  
**Anschrift** Hauptstraße 26  
**Gem. \* Fl-stck. \* Flur** Pehritzsch \* 10; 129/5 \* 2

### Kurzcharakteristik

Scheune und westliches Seitengebäude eines Vierseithofes; Scheune Putzbau mit Lisenengliederung, Seitengebäude Ziegelbau mit schöner Giebelgestaltung, baugeschichtliche Bedeutung und straßenbildprägend

**Datierung** um 1880 (Seitengebäude)

**Ausweisungsstelle** Landesamt für Denkmalpflege Sachsen



**Fotonummer** LXXXVIII/50/28  
 Aufnahmejahr  
 Fotograf  
 Beschreibung



**Fotonummer** LXXXVIII/50/29  
 Aufnahmejahr  
 Fotograf  
 Beschreibung



**Fotonummer** LXXXVIII/50/30  
 Aufnahmejahr  
 Fotograf  
 Beschreibung



**Fotonummer** LXXXVIII/50/31  
 Aufnahmejahr  
 Fotograf  
 Beschreibung



**Fotonummer** LXXXVIII/50/32  
 Aufnahmejahr  
 Fotograf  
 Beschreibung



**Fotonummer** F 08974930 A  
 Aufnahmejahr 2014  
 Fotograf Machold, Bärbel  
 Beschreibung Westliches Seitengebäude des Vierseithofes, Straßengiebel und Rückseite



**Fotonummer** F 08974930 B  
 Aufnahmejahr 2014  
 Fotograf Machold, Bärbel  
 Beschreibung Westliches Seitengebäude des Vierseithofes, Hofseite



**Fotonummer**  
Aufnahmejahr  
Fotograf  
Beschreibung

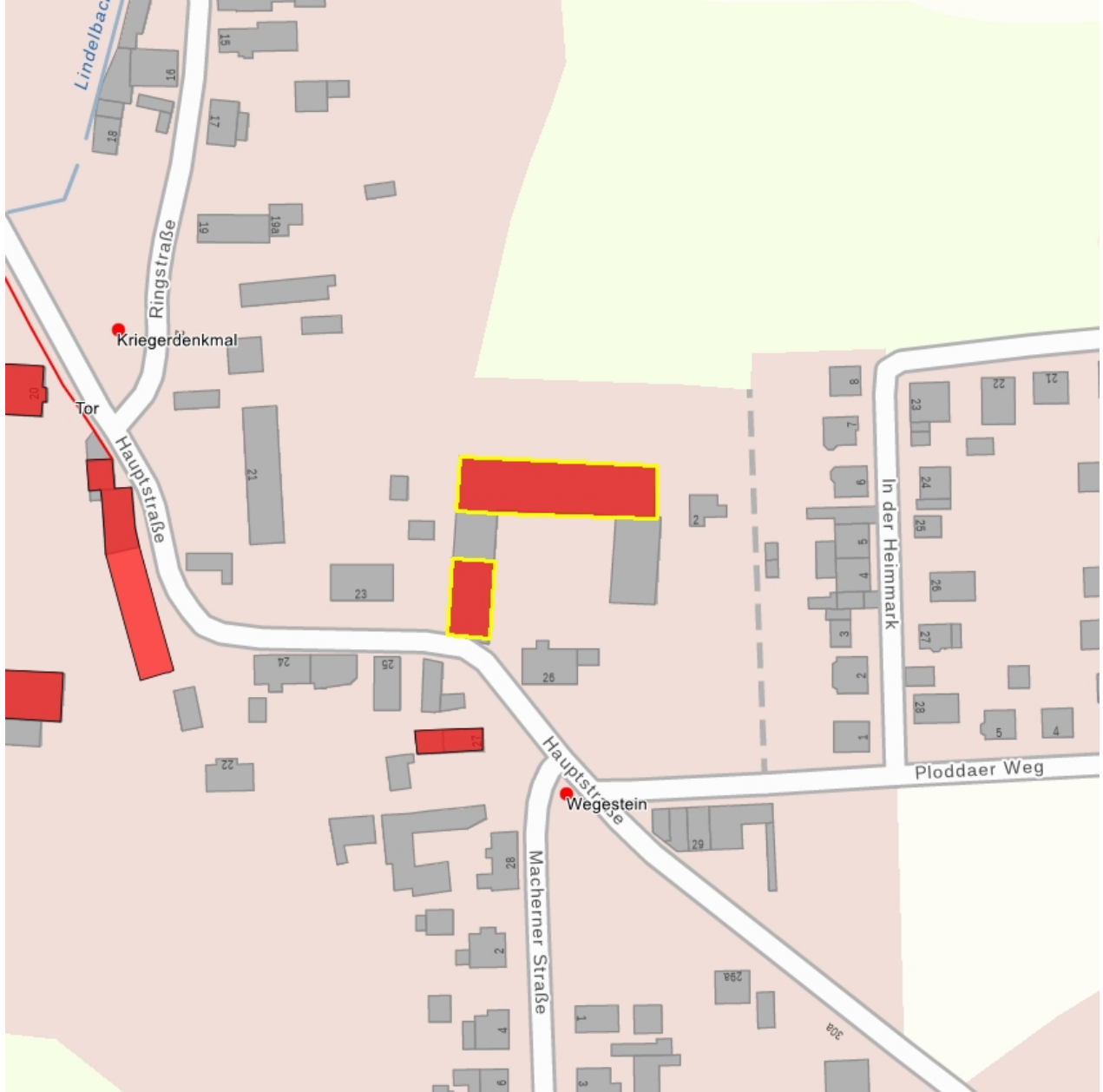
**F 08974930 C**  
2014  
Machold, Bärbel  
Scheune des Vierseithofes, Hofseite



**Fotonummer**  
Aufnahmejahr  
Fotograf  
Beschreibung

**F 08974930 D**  
2014  
Machold, Bärbel  
Toranlage der Zufahrt des Vierseithofes

### Auszug aus der Denkmalkarte



Dieses Dokument ist gemäß der Creative Commons-Lizenz CC-BY-NC-ND urheberrechtlich geschützt.

