

**Kulturdenkmale im Freistaat Sachsen -  
Denkmaldokument**

**Obj.-Dok.-Nr.** 08973988  
**Kreis** Nordsachsen  
**Gemeinde** Wernsdorf  
**Anschrift** Karl-Marx-Straße -  
**Gem. \* Fl-stck. \* Flur** Mahlis \* 102; 101/3  
**Bauwerksname** Dorfkirche und Kirchhof Mahlis

**Kurzcharakteristik**

Kirche mit Ausstattung, Kirchhof mit Einfriedungsmauer, zwei Grabanlagen sowie Denkmal für die Gefallenen des Ersten Weltkrieges; Saalkirche mit kräftigem Westturm mit Haube und Laterne, Anlage baugeschichtlich und ortsgeschichtlich von Bedeutung

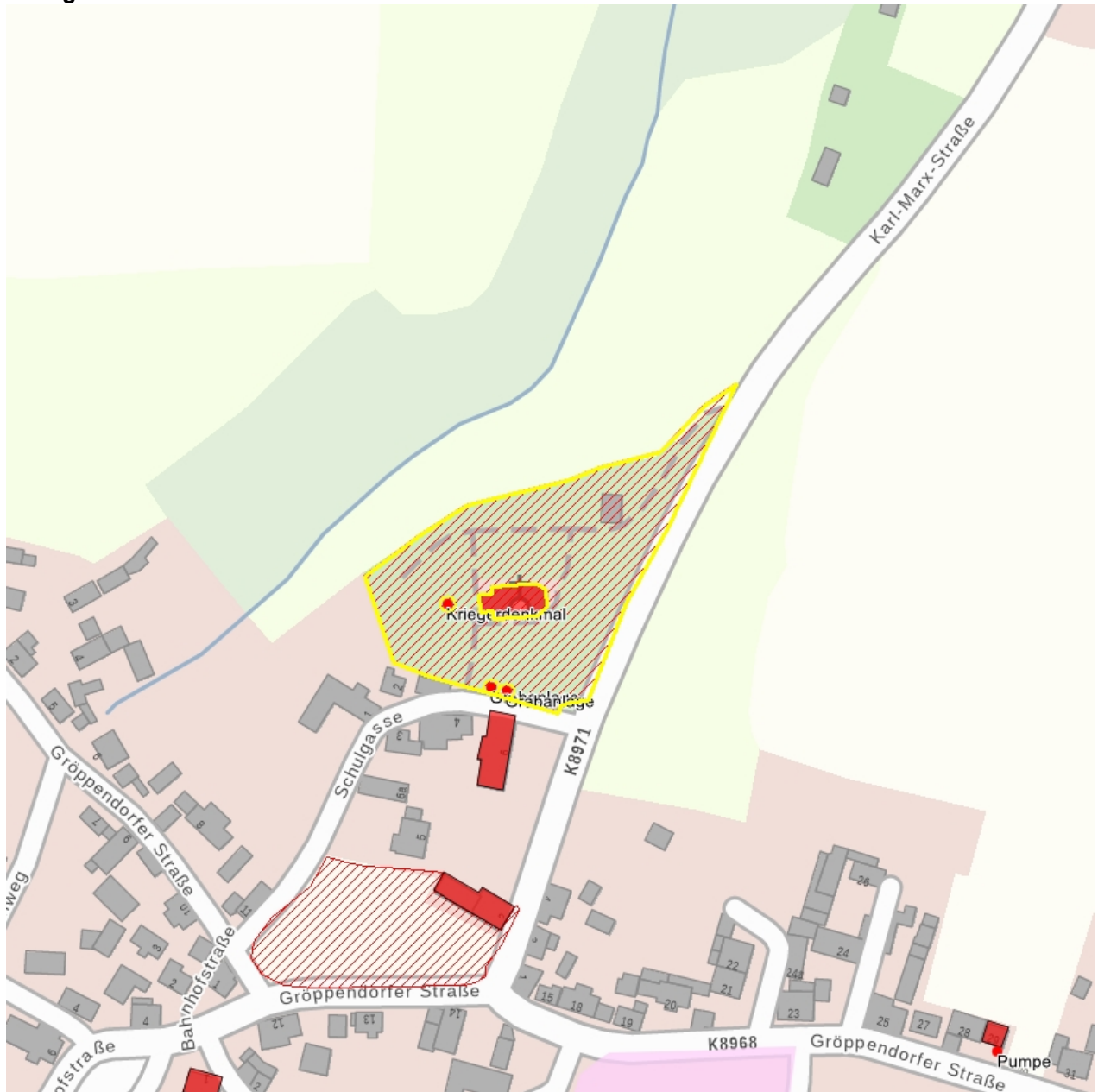
**Datierung** 1777/1778, im Kern älter (Kirche); 1778 (Kanzelaltar); um 1750 (Taufe); um 1610 (Grabmal); um 1925 (Grabanlage)

**Ausweisungsstelle** Landesamt für Denkmalpflege Sachsen



**Fotonummer** LXXVIII/97/6  
**Aufnahmejahr**  
**Fotograf**  
**Beschreibung** Kirche

## Auszug aus der Denkmalkarte



Dieses Dokument ist gemäß der Creative Commons-Lizenz CC-BY-NC-ND urheberrechtlich geschützt.

