

Kulturdenkmale im Freistaat Sachsen - Denkmaldokument

Obj.-Dok.-Nr.	08972246
Kreis	Leipzig
Gemeinde	Bad Lausick, Stadt
Anschrift	Gutshof 1; 3; 4; 6
Gem. * Fl-stck. * Flur	Beucha * 295; 522/2; 522/3; 522/5; 522/10; 522/16; 522/21; 529; 558; 559; 560; 561
Bauwerksname	Rittergut Beucha (Sachgesamtheit)

Kurzcharakteristik

Einzeldenkmale der Sachgesamtheit Rittergut Beucha: Herrenhaus (sog. Neues Herrenhaus, Gutshof 1), zwei Nebengebäude (Gutshof 4, Pächter-Wohnhaus, sog. Altes Herrenhaus, und Gutshof 6, Wohnhaus) und südwestliches Stall- und Scheunengebäude (Gutshof 3) eines Rittergutes sowie südlicher Teil des ehem. Gutsparks und Solitärbaum (siehe auch Sachgesamtheitsliste - Obj. 09302570); vierseitig geschlossene Anlage, wertvolles Sitznischenportal der Renaissancezeit am Alten Herrenhaus, Neues Herrenhaus mit neobarocker Ausstattung der 1920er Jahre, Gestaltung des Gutsparks unter Einbeziehung des Wasserlaufs, mit Teichen, Bastion sowie struktur- und raumbildender Bepflanzung, von kunsthistorischer, baugeschichtlicher, gartengeschichtlicher und kulturgeschichtlicher Bedeutung

Datierung um 1810 (lt. Bauinschrift; Neues Herrenhaus); bez. 1654 (Pächterwohnhaus; Altes Herrenhaus)

Ausweisungsstelle Landesamt für Denkmalpflege Sachsen



Fotonummer LXXX/4/28
Aufnahmejahr 1999
Fotograf Nitzsche, Mathis; Wappler, Astrid
Beschreibung Rittergut Beucha: Neues Herrenhaus



Fotonummer LXXX/4/32
Aufnahmejahr 1999
Fotograf Nitzsche, Mathis; Wappler, Astrid
Beschreibung Rittergut Beucha: Neues Herrenhaus, Gartenseite



Fotonummer LXXX/4/26
Aufnahmejahr 1999
Fotograf Nitzsche, Mathis; Wappler, Astrid
Beschreibung Rittergut Beucha: Altes Herrenhaus



Fotonummer F 09302570 K
Aufnahmejahr 2014
Fotograf Keller, Michael
Beschreibung Einfriedung und Gartentor am Neuen Herrenhaus



Fotonummer F 09302570 A
Aufnahmejahr 2009
Fotograf Fibich, Peter
Beschreibung Blick auf das Schloss von Süden



Fotonummer
Aufnahmejahr
Fotograf
Beschreibung

F 09302570 B
2009
Fibich, Peter
Sichelförmiger Teich in der Schlossachse



Fotonummer
Aufnahmejahr
Fotograf
Beschreibung

F 09302570 C
2009
Fibich, Peter
Gutspark, Teichanlagen



Fotonummer
Aufnahmejahr
Fotograf
Beschreibung

F 09302570 D
2009
Fibich, Peter
Gutspark, Teichanlagen



Fotonummer
Aufnahmejahr
Fotograf
Beschreibung

F 09302570 E
2009
Fibich, Peter
Gutspark, Teichanlagen



Fotonummer
Aufnahmejahr
Fotograf
Beschreibung

F 09302570 F
2009
Fibich, Peter
Bastion mit Rotbuche



Fotonummer
Aufnahmejahr
Fotograf
Beschreibung

F 09302570 G
2009
Fibich, Peter
Gutspark, Platane



Fotonummer
Aufnahmejahr
Fotograf
Beschreibung

F 09302570 H
2014
Keller, Michael
Blick über den Gutshof zum Neuen Herrenhaus, links Altes Herrenhaus



Fotonummer
Aufnahmejahr
Fotograf
Beschreibung

F 09302570 I
2014
Keller, Michael
Hofseite des Neuen Herrenhauses mit Vorfahrt



Fotonummer
Aufnahmejahr
Fotograf
Beschreibung

F 09302570 J
2014
Keller, Michael
Portal des Alten Herrenhauses



Fotonummer
Aufnahmejahr
Fotograf
Beschreibung

F 08972246 A
2022
Trajkovits, Thomas
Einzeldenkmale der Sachgesamtheit Rittergut Beucha:
Herrenhaus (sog. Neues Herrenhaus, Gutshof 1)



Fotonummer
Aufnahmejahr
Fotograf
Beschreibung

F 08972246 B
2022
Trajkovits, Thomas
Einzeldenkmale der Sachgesamtheit Rittergut Beucha:
Nebengebäude (Gutshof 6, Wohnhaus)



Fotonummer
Aufnahmejahr
Fotograf
Beschreibung

F 08972246 C
2022
Trajkovits, Thomas
Einzeldenkmale der Sachgesamtheit Rittergut Beucha:
Nebengebäude (Gutshof 4, sog. Altes Herrenhaus, und Gutshof
6, Wohnhaus)



Fotonummer
Aufnahmejahr
Fotograf
Beschreibung

F 08972246 D
2022
Trajkovits, Thomas
Einzeldenkmale der Sachgesamtheit Rittergut Beucha:
Nebengebäude (Gutshof 4, sog. Altes Herrenhaus)



Fotonummer
Aufnahmejahr
Fotograf
Beschreibung

F 08972246 E
2022
Trajkovits, Thomas
Einzeldenkmale der Sachgesamtheit Rittergut Beucha:
südwestliches Stall- und Scheunengebäude (Gutshof 3)



Fotonummer
Aufnahmejahr
Fotograf
Beschreibung

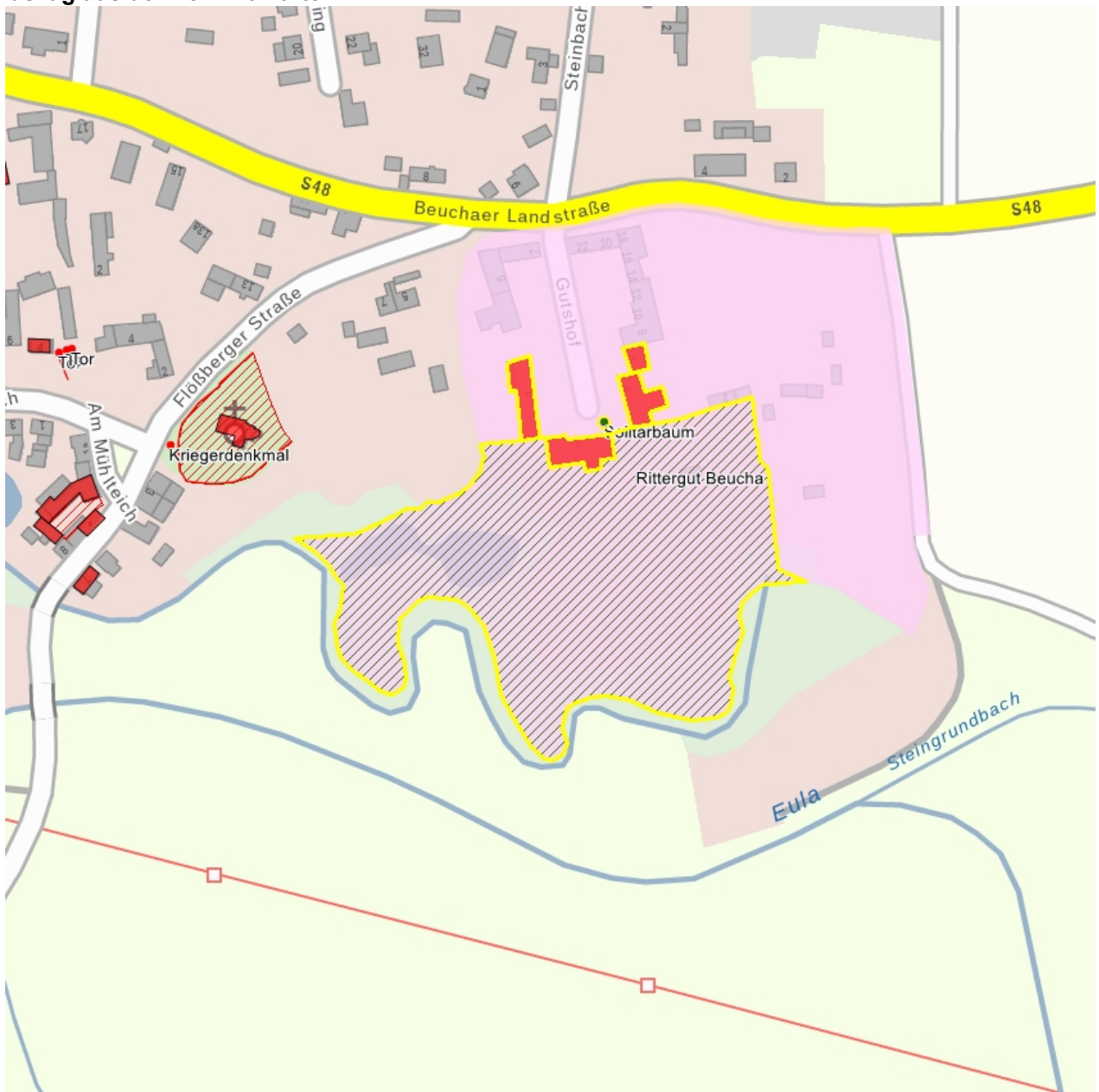
F 08972246 F
2022
Trajkovits, Thomas
Einzeldenkmale der Sachgesamtheit Rittergut Beucha:
südwestliches Stall- und Scheunengebäude (Gutshof 3),
Fassadenteil der Hofseite, mit Wappenstein



Fotonummer
Aufnahmejahr
Fotograf
Beschreibung

F 08972246 G
2022
Trajkovits, Thomas
Einzeldenkmale der Sachgesamtheit Rittergut Beucha:
südwestliches Stall- und Scheunengebäude (Gutshof 3),
Fassadenteil der Hofseite, Wappenstein

Auszug aus der Denkmalkarte



Dieses Dokument ist gemäß der Creative Commons-Lizenz CC-BY-NC-ND urheberrechtlich geschützt.

