

Kulturdenkmale im Freistaat Sachsen - Denkmaldokument

Obj.-Dok.-Nr.	08971034
Kreis	Leipzig
Gemeinde	Geithain, Stadt
Anschrift	Hauptstraße 41
Gem. * Fl-stck. * Flur	Syhra * 18a; 18b; 17
Bauwerksname	Mühle Syhra

Kurzcharakteristik

Mühlenhof mit Müllerwohnhaus und Scheune; Putzbau mit Mansarddach, barock wirkendes Wohnhaus ortsbildprägend, Gebäudekomplex mit bauhistorischer, technikgeschichtlicher und ortsgeschichtlicher Bedeutung

Datierung 18. Jh. (Mühle)

Ausweisungsstelle Landesamt für Denkmalpflege Sachsen



Fotonummer LX/65/6
Aufnahmejahr 1997
Fotograf Rothbauer, Brunhilde
Beschreibung Ehemalige Mühle; Wohnhaus



Fotonummer LX/65/7
Aufnahmejahr 1997
Fotograf Rothbauer, Brunhilde
Beschreibung Ehemalige Mühle; Mühle



Fotonummer LX/65/2
Aufnahmejahr 1997
Fotograf Rothbauer, Brunhilde
Beschreibung Ehemalige Mühle; Mühlenscheune

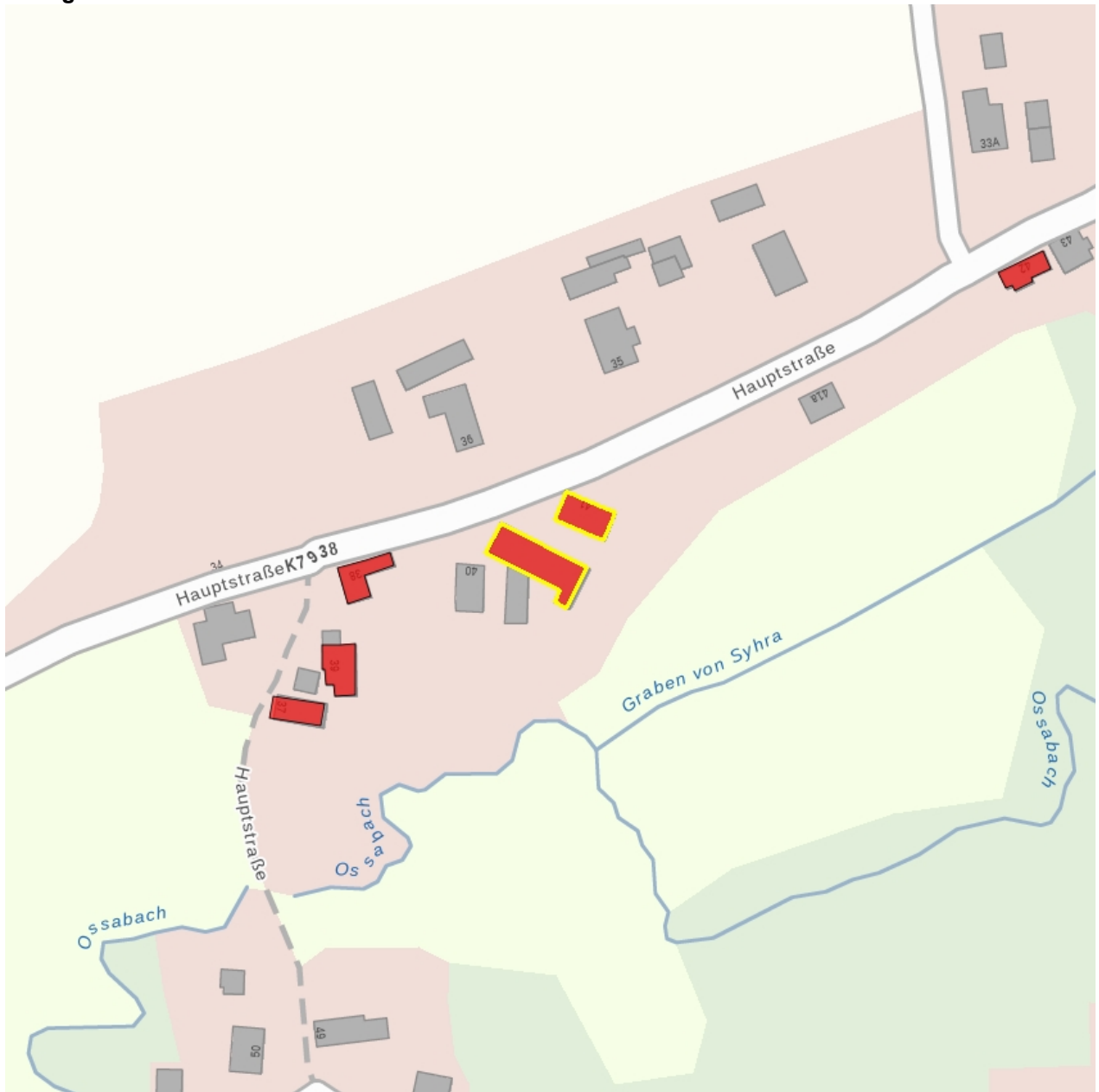


Fotonummer F 08971034 A
Aufnahmejahr 2015
Fotograf Nitzsche, Mathis
Beschreibung Ehemalige Mühle, bestehend aus Müllerwohnhaus mit Scheune



Fotonummer F 08971034 B
Aufnahmejahr 2015
Fotograf Nitzsche, Mathis
Beschreibung Ehemalige Mühle, Scheune

Auszug aus der Denkmalkarte



Dieses Dokument ist gemäß der Creative Commons-Lizenz CC-BY-NC-ND urheberrechtlich geschützt.

