

Kulturdenkmale im Freistaat Sachsen - Denkmaldokument

Obj.-Dok.-Nr. 08970660
Kreis Leipzig
Gemeinde Böhlen, Stadt
Anschrift Hauptstraße 65
Gem. * Fl-stck. * Flur Großdeuben * 226/35

Kurzcharakteristik

Villa; repräsentativ gestaltete Villa des Späthistorismus, Klinkerfassade mit Elementen in Holz und Stein, ortsentwicklungsgeschichtliche und baugeschichtliche Bedeutung

Denkmaltext

zweigeschossiger, asymmetrisch gegliederter Bau, Bruchsteinsockel, darüber Fassaden in ledergelben Klinkern mit brauner Bänderung, Krüppelwalmdach, Turm und Seitenrisalit der Straßenfront mit Schwebegiebeln verziert, am Seitenrisalit kastenartiger Vorbau mit dreiteiligem Fenster; dokumentiert die Entwicklung Großdeubens zum Villenvorort von Leipzig, charakteristisches Beispiel der späthistoristischen Villenarchitektur, deshalb von ortsentwicklungsgeschichtlichem und baugeschichtlichem Aussagewert

Datierung 1895/1900 (Villa)

Ausweisungsstelle Landesamt für Denkmalpflege Sachsen



Fotonummer LV/39/10
 Aufnahmejahr
 Fotograf
 Beschreibung

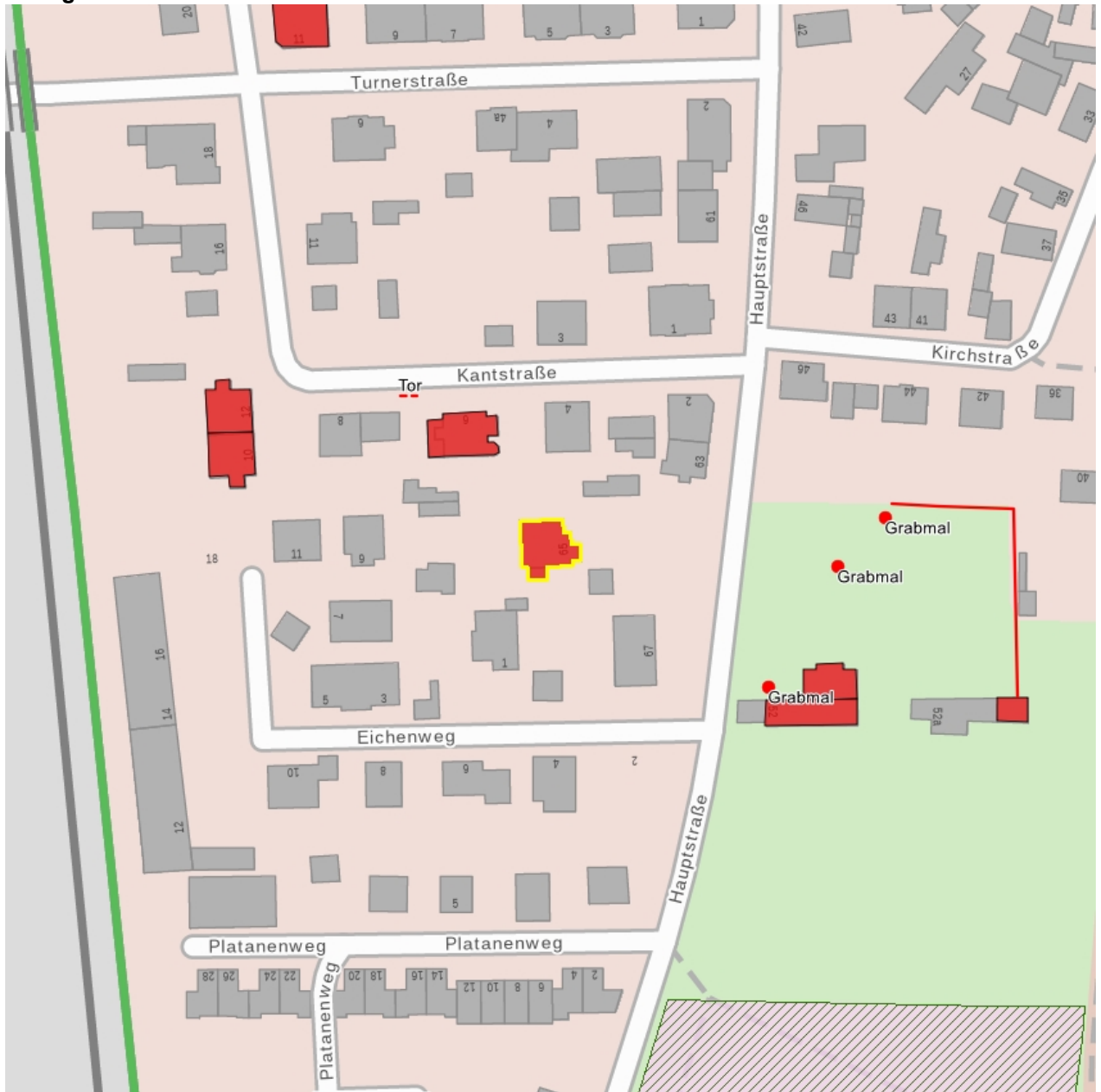


Fotonummer LV/39/11
 Aufnahmejahr
 Fotograf
 Beschreibung



Fotonummer F 08970660 A
 Aufnahmejahr 2011
 Fotograf Trajkovits, Thomas
 Beschreibung Villa

Auszug aus der Denkmalkarte



Dieses Dokument ist gemäß der Creative Commons-Lizenz CC-BY-NC-ND urheberrechtlich geschützt.

