

Kulturdenkmale im Freistaat Sachsen - Denkmaldokument

Obj.-Dok.-Nr.	08967479
Kreis	Erzgebirgskreis
Gemeinde	Geyer, Stadt
Anschrift	--
Gem. * Fl-stck. * Flur	Geyer * 610/1; 684/4; 684/5; 915/3; 772; 767/1; 769/5; 599a
Bauwerksname	Bergbaumonumente Geyer (Sachgesamtheit)

Kurzcharakteristik

Einzeldenkmale in der Sachgesamtheit Bergbaumonumente Geyer: Bergbaufolgelandschaft um die Bergstadt Geyer, überwiegend geprägt von Halden, Bingen und wasserbaulichen Anlagen aus verschiedenen Bergbauperioden, mit den Einzeldenkmalen Geyersche Binge, Konstantinschacht (auch Fritz-Hennig-Schacht genannt) mit Gestänge und Halde, Greifenbachstauweiher mit Absperrbauwerk (Teichdamm) und Hochwasserentlastungsanlage einschließlich zweier Wappensteine und Ablaufgraben, Heideteich mit Absperrbauwerk (Teichdamm) und Hochwasserentlastungsanlage, Areal „Drei-Kinder-Schacht“, Tiefer Hauptstolln, Mundloch Neuer Tiefer Hirtenstolln (siehe auch Sachgesamtheitsdokument – Obj. 09306543); Zeugnisse eines der ältesten sächsischen Bergbaureviere, Bergbau nachweislich ab dem frühen 14. Jahrhundert hauptsächlich auf Zinn-, aber auch auf Silber- und andere Erze, eng verknüpft mit dem Bergbau um das benachbarte Ehrenfriedersdorf, von ortsgeschichtlicher und bergbaugeschichtlicher Bedeutung, die bergbauwasserwirtschaftlichen Anlagen darüber hinaus stark landschaftsbildprägend, seit 2019 zugehörig zur Pufferzone des UNESCO-Welterbes »Montanregion Erzgebirge/Krušnohoří«

Datierung	im Kern 16. Jh. (Arsenik- und Vitriol-Produktionss; 1803 (Binge); erwähnt 1505 (Drei-Kinder-Schacht); ab 1841 (Konstantinschacht); bez. 1907 (Mundloch Neuer Tiefer Hirtenstolln)
------------------	---

Ausweisungsstelle	Landesamt für Denkmalpflege Sachsen
--------------------------	-------------------------------------



Fotonummer	LVI/32/31
Aufnahmejahr	1997
Fotograf	Ehrlich
Beschreibung	Ehem. StolleneingangMühlleite 2



Fotonummer	LVI/32/5
Aufnahmejahr	1997
Fotograf	Ehrlich
Beschreibung	Mauerreste



Fotonummer	LVI/32/8
Aufnahmejahr	1997
Fotograf	Ehrlich
Beschreibung	Vitriol- und Schwefelhütte



Fotonummer	LVI/32/10
Aufnahmejahr	1997
Fotograf	Ehrlich
Beschreibung	Vitriol- und Schwefelhütte



Fotonummer
Aufnahmejahr
Fotograf
Beschreibung

LVI/32/13
1997
Ehrlich
Heideteich



Fotonummer
Aufnahmejahr
Fotograf
Beschreibung

LVI/32/15
1997
Ehrlich
Drei-Kinder-Schacht



Fotonummer
Aufnahmejahr
Fotograf
Beschreibung

LVI/61/10A
1997
Ehrlich
Greifenbach-Stauweiher



Fotonummer
Aufnahmejahr
Fotograf
Beschreibung

LVI/61/14A
1997
Ehrlich
Bachbett



Fotonummer
Aufnahmejahr
Fotograf
Beschreibung

LVI/61/15A
1997
Ehrlich
Bachbett



Fotonummer
Aufnahmejahr
Fotograf
Beschreibung

LVI/61/18A
1997
Ehrlich
Wasserscheide Greifenbach - Rohrgraben



Fotonummer
Aufnahmejahr
Fotograf
Beschreibung

LVI/61/20A
1997
Ehrlich
Ehem. Stolleneingang



Fotonummer
Aufnahmejahr
Fotograf
Beschreibung

LVI/61/21A
1997
Ehrlich
künstlich angelegtes Bachbett



Fotonummer
Aufnahmejahr
Fotograf
Beschreibung

LVI/61/23A
1997
Ehrlich
Stauweiher



Fotonummer
Aufnahmejahr
Fotograf
Beschreibung

LVI/61/24A
1997
Ehrlich
Blick zum Staudamm



Fotonummer
Aufnahmejahr
Fotograf
Beschreibung

LVI/49/22A
1997
Ehrlich
Binge



Fotonummer
Aufnahmejahr
Fotograf
Beschreibung

LVI/49/25A
1997
Ehrlich
Ehem. Stollengang



Fotonummer
Aufnahmejahr
Fotograf
Beschreibung

LVI/49/29A
1997
Ehrlich
Ehem. Bingezugang



Fotonummer
Aufnahmejahr
Fotograf
Beschreibung

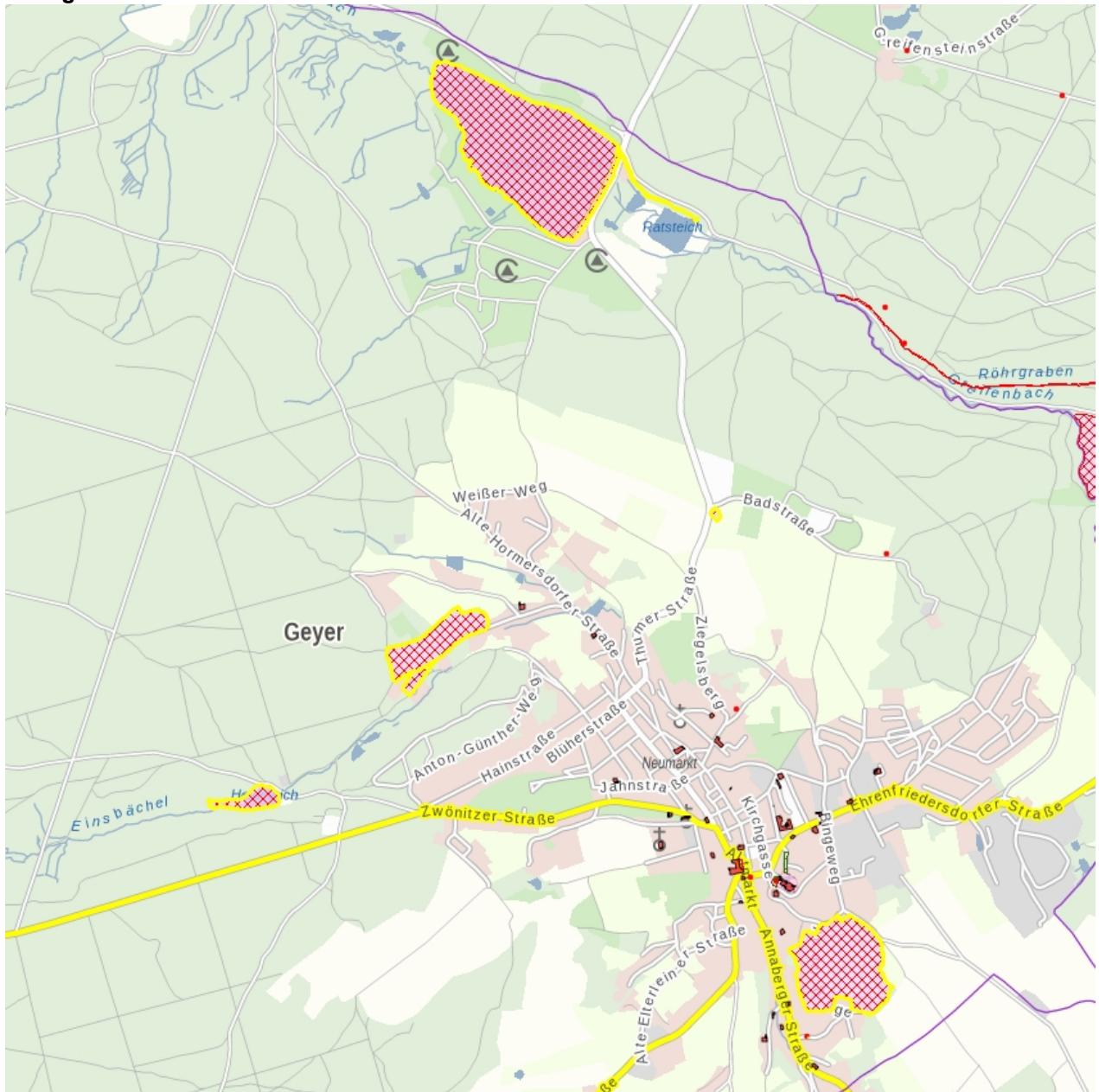
LVI/51/26A
1997
Ehrlich
Heideteich



Fotonummer
Aufnahmejahr
Fotograf
Beschreibung

LVI/51/27A
1997
Ehrlich
Heideteich

Auszug aus der Denkmalkarte



Dieses Dokument ist gemäß der Creative Commons-Lizenz CC-BY-NC-ND urheberrechtlich geschützt.

