

Kulturdenkmale im Freistaat Sachsen - Denkmaldokument

Obj.-Dok.-Nr. 08966976

Kreis Leipzig

Gemeinde Grimma, Stadt

Anschrift Leipziger Straße -

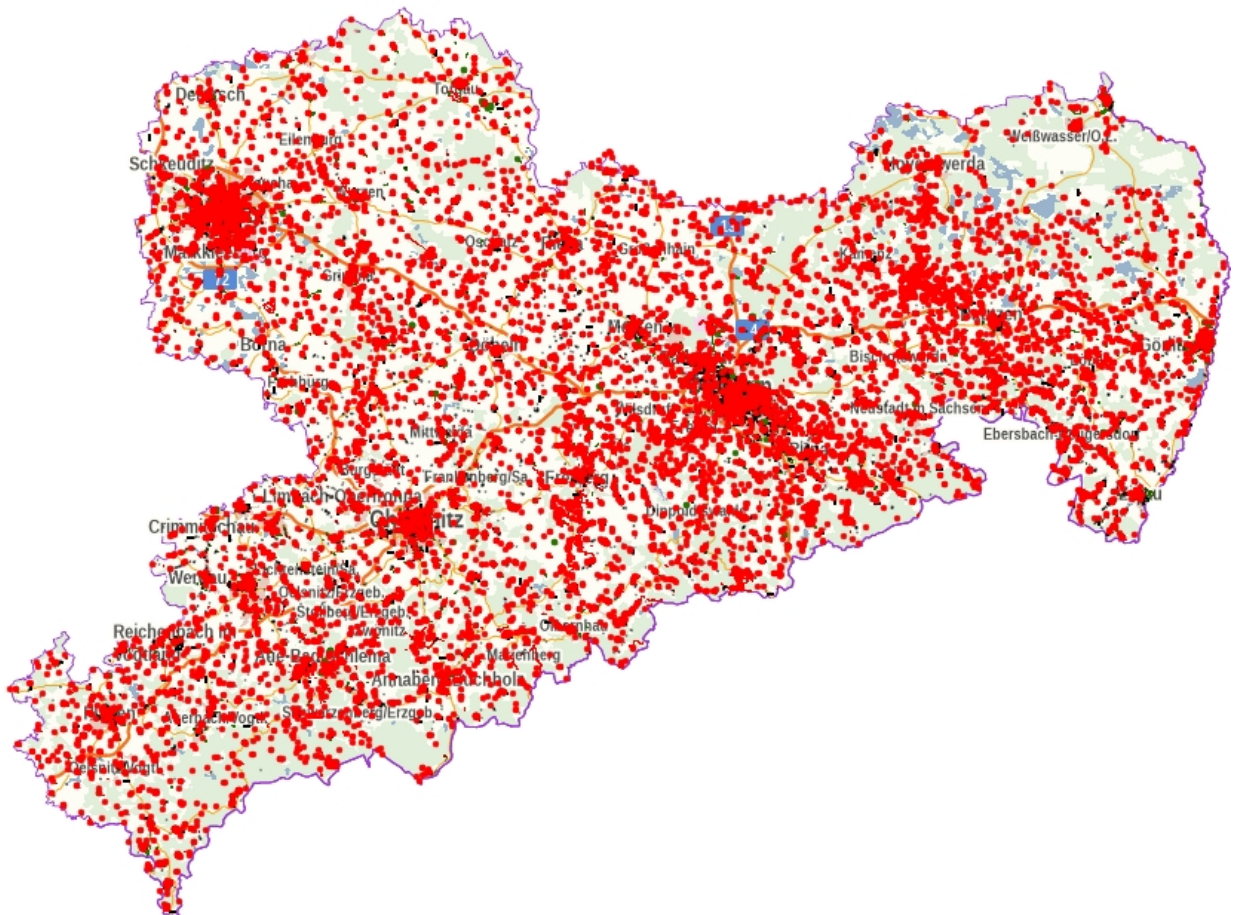
Gem. * Fl-stck. * Flur Grimma

Kurzcharakteristik

Datierung um 1550 (Grenzstein)

Ausweisungsstelle Landesamt für Denkmalpflege Sachsen

Auszug aus der Denkmalkarte



Dieses Dokument ist gemäß der Creative Commons-Lizenz CC-BY-NC-ND
urheberrechtlich geschützt.

