

Kulturdenkmale im Freistaat Sachsen - Denkmaldokument

Obj.-Dok.-Nr. 08966330
Kreis Leipzig
Gemeinde Grimma, Stadt
Anschrift Markt 19
Gem. * Fl-stck. * Flur Grimma * 145
Bauwerksname Gasthof Goldener Löwe

Kurzcharakteristik

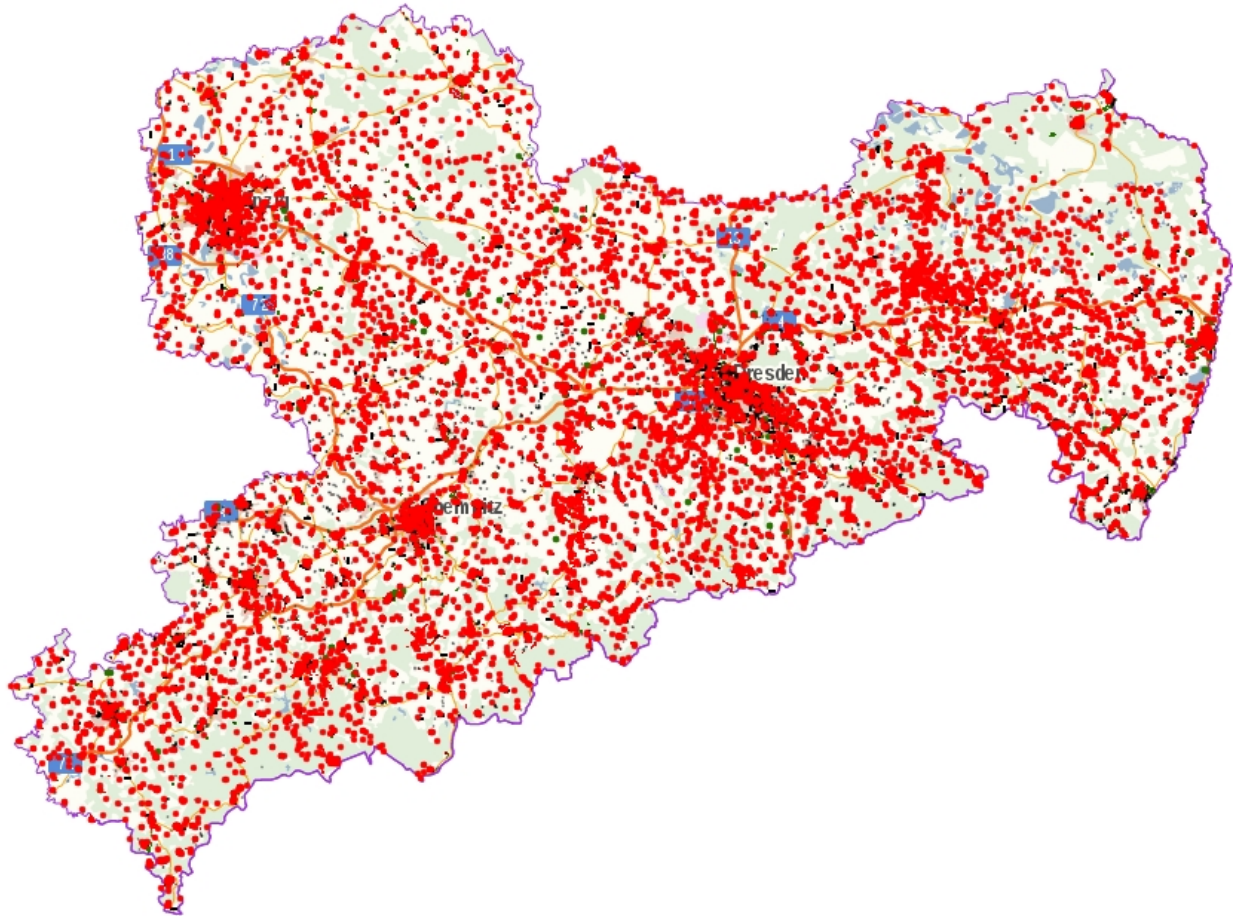
Gasthof mit Seitenflügel zum Hof; ortshistorisch bedeutsamer Gasthof, das Marktbild an der Einmündung Lange Straße prägend, gründerzeitliche Fassade, als Gesamtanlage mit Seltenheitswert in sächsischen Kleinstädten, baugeschichtlich und städtebaulich von Bedeutung

Datierung um 1885, im Kern älter (Gasthof)

Ausweisungsstelle Landesamt für Denkmalpflege Sachsen



Fotonummer	XCV/11/10
Aufnahmejahr	2001
Fotograf	Noack, Thomas
Beschreibung	Gasthof Goldener Löwe



Dieses Dokument ist gemäß der Creative Commons-Lizenz CC-BY-NC-ND urheberrechtlich geschützt.

