

Kulturdenkmale im Freistaat Sachsen - Denkmaldokument

Obj.-Dok.-Nr. 08966290
Kreis Leipzig
Gemeinde Grimma, Stadt
Anschrift Weinbergstraße 2
Gem. * Fl-stck. * Flur Grimma * 1069

Kurzcharakteristik

Wohnhaus in offener Bebauung, mit Einfriedung und Vorgarten; villenartiger Wohnbau mit Klinkerfassade, Anklänge an den Schweizerhausstil (geschnitzter Schwebegiebel), städtebaulicher Akzent an der Straßeneinmündung, Zeugnis anspruchsvoller gründerzeitlicher Baukultur, baugeschichtlich von Bedeutung

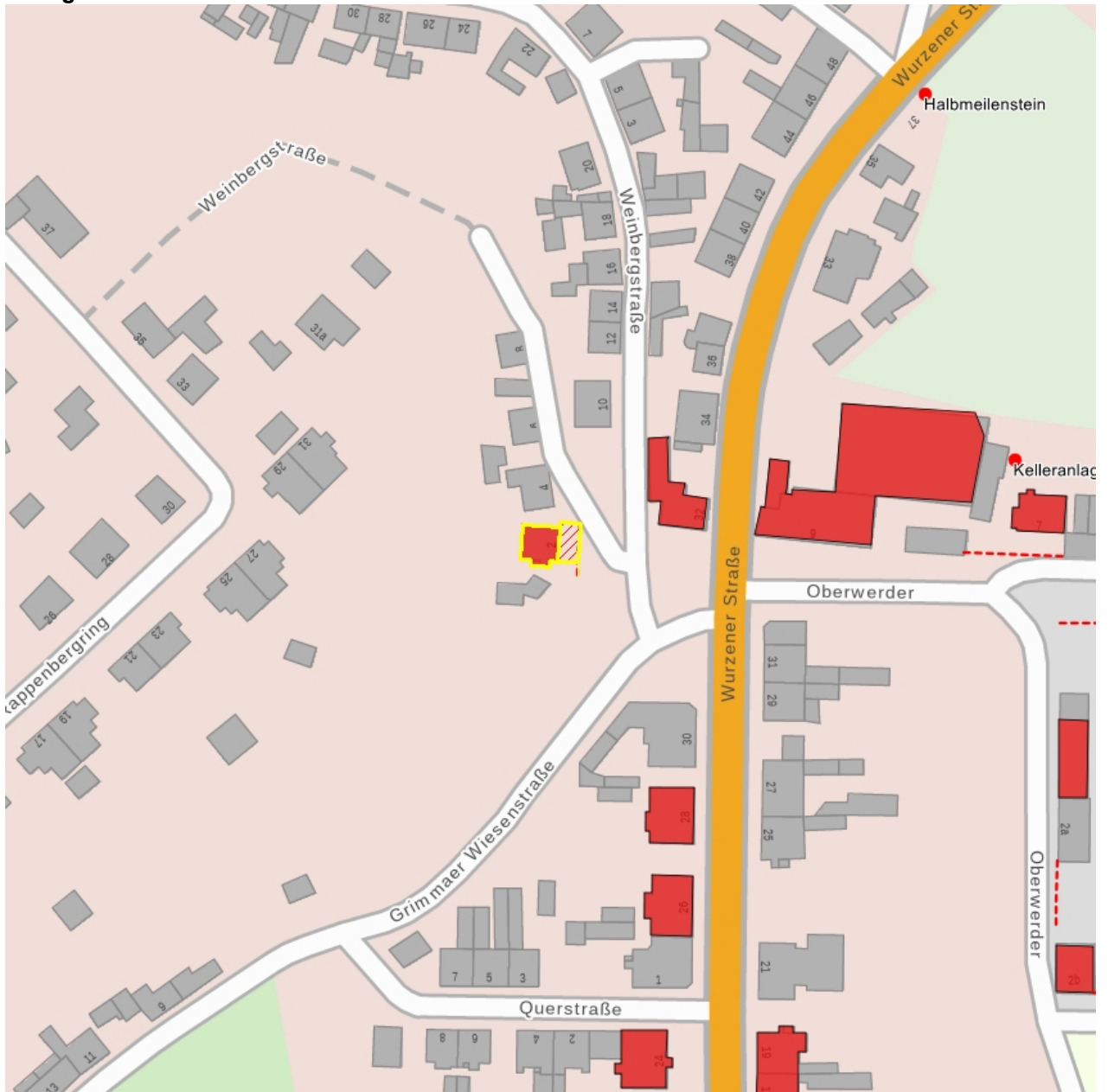
Datierung um 1895 (Wohnhaus)

Ausweisungsstelle Landesamt für Denkmalpflege Sachsen



Fotonummer	XCV/9/5
Aufnahmejahr	2001
Fotograf	Noack, Thomas
Beschreibung	Wohnhaus mit Einfriedung und Vorgarten

Auszug aus der Denkmalkarte



Dieses Dokument ist gemäß der Creative Commons-Lizenz CC-BY-NC-ND urheberrechtlich geschützt.

