

## Kulturdenkmale im Freistaat Sachsen - Denkmaldokument

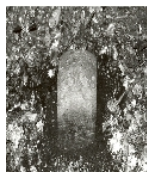
<b>Obj.-Dok.-Nr.</b>	08966280
<b>Kreis</b>	Leipzig
<b>Gemeinde</b>	Grimma, Stadt
<b>Anschrift</b>	--
<b>Gem. * Fl-stck. * Flur</b>	Grimma * 1868; 1869; 1870; 1871/3; 1871/2; 1871/17; 1872a; 1877a; 1878; 1879/3; 1879/4; 1880a
<b>Bauwerksname</b>	Stadtwald

### Kurzcharakteristik

Waldpark mit Pavillon Alberthalle, Stollendenkmal, Köhlerdenkmal, steinernem Tisch, Bogenbrücke, Markierungssteinen und Trasse der ehemaligen Muldentalbahn (mit Durchlässen und Stützmauern); Park mit Wegenetz, waldartigem Gehölzbestand und Ausstattung, charakteristischer Vertreter eines in der zweiten Hälfte des 19. Jh. neu entstandenen Anlagentypus des öffentlichen Grüns, wichtiges Zeugnis der Ortsentwicklung, gartengeschichtlich, ortsgeschichtlich und landschaftsgestaltend von Bedeutung

**Datierung** 1870-1910 (Waldpark); 1902 (Alberthalle); 1895 (Stollendenkmal); bez. 1888 (Köhlerdenkmal); um 1907 (Rundbogenbrücke)

**Ausweisungsstelle** Landesamt für Denkmalpflege Sachsen



**Fotonummer** XCV/8/6  
Aufnahmejahr 2001  
Fotograf Noack, Thomas  
Beschreibung Markierungsstein



**Fotonummer** XCV/8/7  
Aufnahmejahr 2001  
Fotograf Noack, Thomas  
Beschreibung Markierungsstein (Rest)



**Fotonummer** XCV/8/8  
Aufnahmejahr 2001  
Fotograf Noack, Thomas  
Beschreibung Markierungsstein



**Fotonummer** XCV/8/9  
Aufnahmejahr 2001  
Fotograf Noack, Thomas  
Beschreibung Markierungsstein



**Fotonummer** XCV/8/10  
Aufnahmejahr 2001  
Fotograf Noack, Thomas  
Beschreibung Pavillon Alberthalle



**Fotonummer** XCV/8/13  
Aufnahmejahr 2001  
Fotograf Noack, Thomas  
Beschreibung Steintisch



**Fotonummer**  
Aufnahmejahr  
Fotograf  
Beschreibung

**XCV/8/14**  
2001  
Noack, Thomas  
Fußgängerbrücke



**Fotonummer**  
Aufnahmejahr  
Fotograf  
Beschreibung

**XCV/8/15**  
2001  
Noack, Thomas  
Stolle-Denkmal, Inschrifttafel



**Fotonummer**  
Aufnahmejahr  
Fotograf  
Beschreibung

**XCV/8/16**  
2001  
Noack, Thomas  
Stolle-Denkmal



**Fotonummer**  
Aufnahmejahr  
Fotograf  
Beschreibung

**XCV/8/19**  
2001  
Noack, Thomas  
Köhler-Denkmal



**Fotonummer**  
Aufnahmejahr  
Fotograf  
Beschreibung

**XCV/8/22**  
2001  
Noack, Thomas  
Eisenbahnbrücke



**Fotonummer**  
Aufnahmejahr  
Fotograf  
Beschreibung

**DF 456 648**



**Fotonummer**  
Aufnahmejahr  
Fotograf  
Beschreibung

**F 08966280 A**  
2014  
Weser, Gerd  
Stolle-Denkmal



**Fotonummer**  
Aufnahmejahr  
Fotograf  
Beschreibung

**F 08966280 B**  
2014  
Weser, Gerd  
Köhler-Denkmal



**Fotonummer**  
Aufnahmejahr  
Fotograf  
Beschreibung

**F 08966280 C**  
2014  
Weser, Gerd  
Fußgängerbrücke



**Fotonummer**  
Aufnahmejahr  
Fotograf  
Beschreibung

**F 08966280 D**  
2014  
Weser, Gerd  
Gesundbrunnen



**Fotonummer**  
Aufnahmejahr  
Fotograf  
Beschreibung

**F 08966280 E**  
2014  
Weser, Gerd  
Gesundbrunnen, Inschrifttafel



**Fotonummer**  
Aufnahmejahr  
Fotograf  
Beschreibung

**F 08966280 F**  
2014  
Weser, Gerd  
Stützmauern und Treppe am Gesundbrunnen



**Fotonummer**  
Aufnahmejahr  
Fotograf  
Beschreibung

**F 08966280 G**  
2014  
Weser, Gerd  
Gestaltung am Gesundbrunnen



**Fotonummer**  
Aufnahmejahr  
Fotograf  
Beschreibung

**F 08966280 H**  
2014  
Weser, Gerd  
Springbrunnen mit Felspartie am Gesundbrunnen



**Fotonummer**  
Aufnahmejahr  
Fotograf  
Beschreibung

**F 08966280 I**  
2014  
Weser, Gerd  
Markierungsstein



**Fotonummer**  
Aufnahmejahr  
Fotograf  
Beschreibung

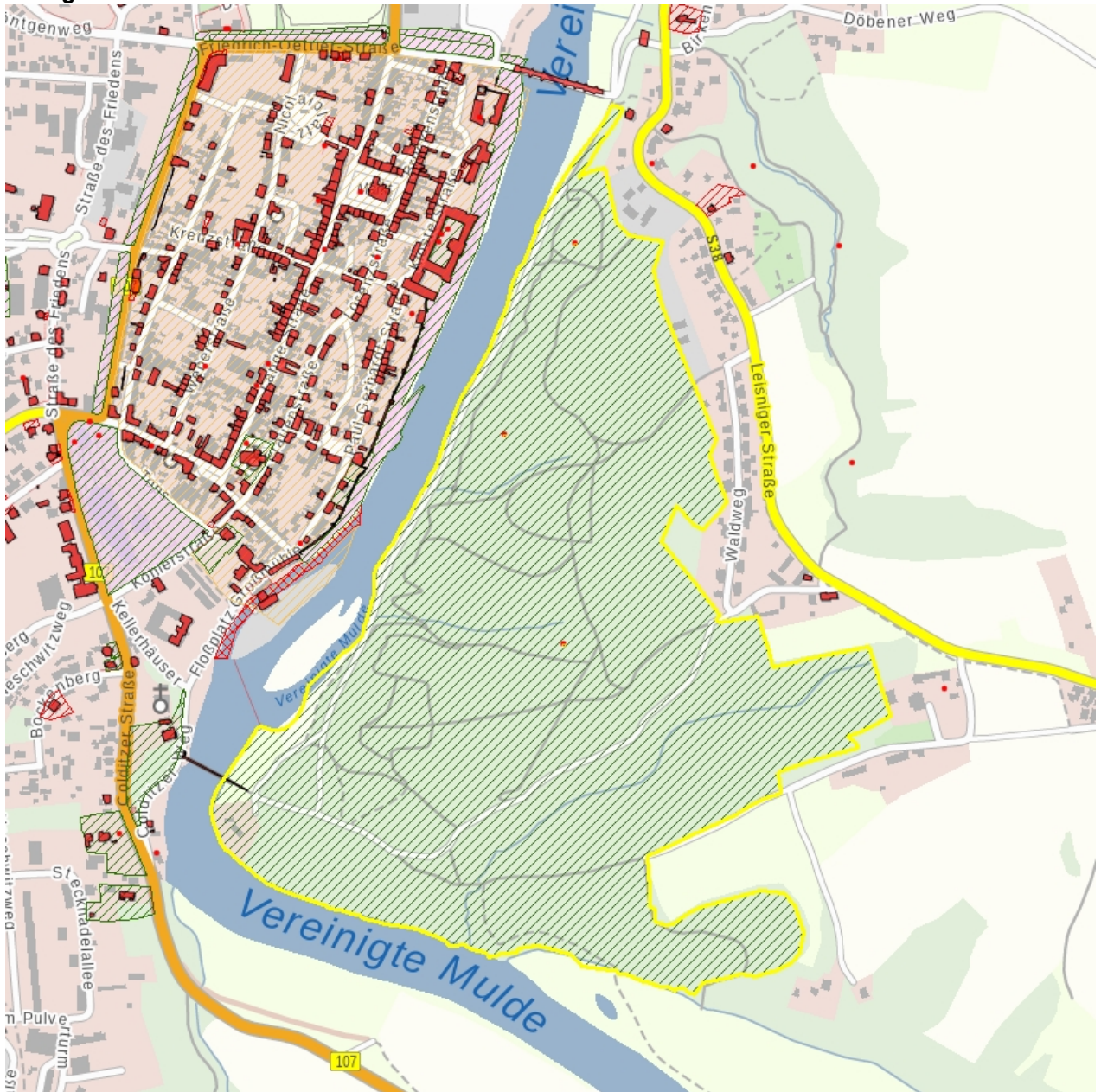
**F 08966280 K**  
2014  
Epple, Silke  
Durchlass Muldentalbahn



**Fotonummer**  
Aufnahmejahr  
Fotograf  
Beschreibung

**F 08966280 L**  
2014  
Epple, Silke  
Brücke Muldentalbahn

## Auszug aus der Denkmalkarte



Dieses Dokument ist gemäß der Creative Commons-Lizenz CC-BY-NC-ND urheberrechtlich geschützt.

