

Kulturdenkmale im Freistaat Sachsen - Denkmaldokument

Obj.-Dok.-Nr. 08965875
Kreis Leipzig
Gemeinde Parthenstein
Anschrift Hauptstraße -
Gem. * Fl-stck. * Flur Pomßen * 453

Kurzcharakteristik

Kilometerstein; Streckenmarkierungsstein Nr. 15 von ehemals 22 Steinen der Straße Leipzig - Grimma, typische Ausführung in Sandstein mit oben abgerundetem Abschluss, weitere Kilometerangaben, verkehrsgeschichtlich von Bedeutung

Datierung um 1900 (Kilometerstein)

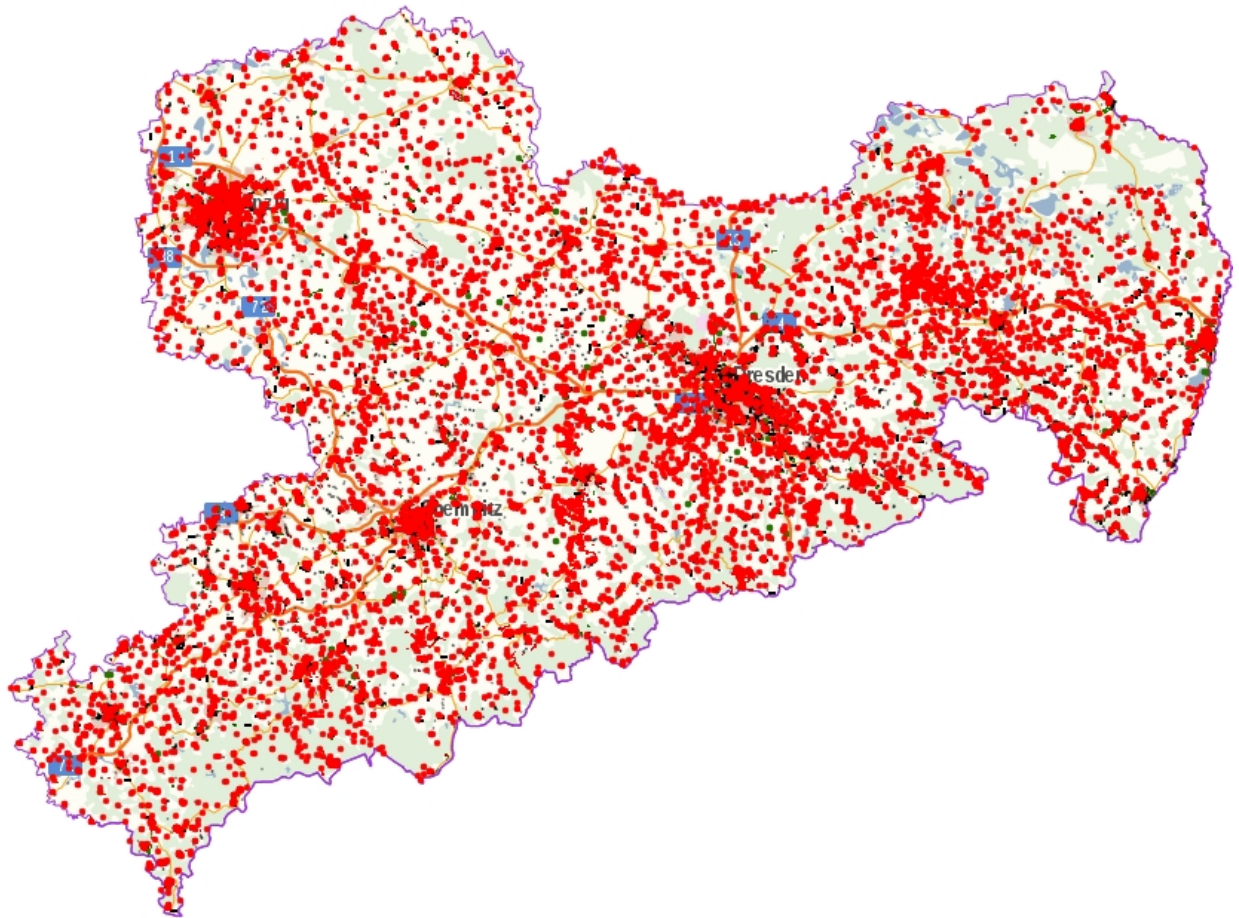
Ausweisungsstelle Landesamt für Denkmalpflege Sachsen



Fotonummer LXXXIX/67/18
Aufnahmejahr 2000
Fotograf Nitzsche, Mathis; Wappler, Astrid
Beschreibung Kilometerstein, Inschrift "Leipzig 20 km" und "15 000 km"



Fotonummer LXXXIX/67/19
Aufnahmejahr 2000
Fotograf Nitzsche, Mathis; Wappler, Astrid
Beschreibung Kilometerstein, Inschrift "Leipzig 20 km" und "15 000 km"



Dieses Dokument ist gemäß der Creative Commons-Lizenz CC-BY-NC-ND urheberrechtlich geschützt.

