

Kulturdenkmale im Freistaat Sachsen - Denkmaldokument

Obj.-Dok.-Nr.	08964638
Kreis	Sächsische Schweiz-Osterzgebirge
Gemeinde	Klingenberg
Anschrift	Bahnhofstraße 1
Gem. * Fl-stck. * Flur	Klingenberg * 477/4
Bauwerksname	Bahnhof Klingenberg

Kurzcharakteristik

Empfangsgebäude und ein Güterschuppen als Restgebäude des Bahnhofs; verkehrs- und ortshistorische Bedeutung

Datierung 1862 (Personenbahnhof)

Ausweisungsstelle Landesamt für Denkmalpflege Sachsen



Fotonummer **LXIX/42/29**
 Aufnahmejahr 1998
 Fotograf Monstadt, Brigitte / Finkler, Lutz
 Beschreibung Empfangsgebäude, Gleisseite



Fotonummer **LXIX/42/25**
 Aufnahmejahr 1998
 Fotograf Monstadt, Brigitte / Finkler, Lutz
 Beschreibung Stellwerk



Fotonummer **H 08964638 A**
 Aufnahmejahr
 Fotograf
 Beschreibung Bahnhofs-Hauptgebäude, zwei Güterschuppen, zwei Stellwerke und ehemaliges Stellwerk



Fotonummer **F 08964638 I**
 Aufnahmejahr 2009
 Fotograf Hübner, Ulrich; Grötzsch
 Beschreibung Bahnhofs-Hauptgebäude, Empfangsgebäude



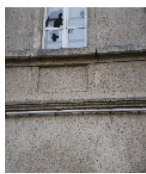
Fotonummer **F 08964638 J**
 Aufnahmejahr 2009
 Fotograf Hübner, Ulrich; Grötzsch
 Beschreibung Bahnhofs-Hauptgebäude, Empfangsgebäude



Fotonummer **F 08964638 K**
 Aufnahmejahr 2009
 Fotograf Hübner, Ulrich; Grötzsch
 Beschreibung Bahnhofs-Hauptgebäude, Empfangsgebäude, Detail



Fotonummer **LXIX/42/30**
 Aufnahmejahr 1998
 Fotograf Monstadt, Brigitte / Finkler, Lutz
 Beschreibung Stellwerk



Fotonummer
Aufnahmejahr
Fotograf
Beschreibung

F 08964638 L
2009
Hübner, Ulrich; Gröttsch
Bahnhofs-Hauptgebäude, Empfangsgebäude, Detail



Fotonummer
Aufnahmejahr
Fotograf
Beschreibung

LXIX/42/32
1998
Monstadt, Brigitte / Finkler, Lutz
Stellwerk



Fotonummer
Aufnahmejahr
Fotograf
Beschreibung

LXIX/42/26
1998
Monstadt, Brigitte / Finkler, Lutz
Schuppen



Fotonummer
Aufnahmejahr
Fotograf
Beschreibung

LXIX/42/27
1998
Monstadt, Brigitte / Finkler, Lutz
Empfangsgebäude, Rückseite



Fotonummer
Aufnahmejahr
Fotograf
Beschreibung

LXIX/42/28
1998
Monstadt, Brigitte / Finkler, Lutz
Lagerhaus



Fotonummer
Aufnahmejahr
Fotograf
Beschreibung

F 08964638 M
2009
Hübner, Ulrich; Gröttsch
Bahnhofs-Hauptgebäude, Empfangsgebäude, Detail



Fotonummer
Aufnahmejahr
Fotograf
Beschreibung

F 08964638 N
2009
Hübner, Ulrich; Gröttsch
Bahnhofs-Hauptgebäude, Empfangsgebäude, Detail



Fotonummer
Aufnahmejahr
Fotograf
Beschreibung

F 08964638 O
2009
Hübner, Ulrich; Gröttsch
Bahnhofs-Hauptgebäude, Empfangsgebäude, Detail



Fotonummer
Aufnahmejahr
Fotograf
Beschreibung

F 08964638 P
2009
Hübner, Ulrich; Gröttsch
Bahnhofs-Hauptgebäude, Empfangsgebäude, Detail



Fotonummer
Aufnahmejahr
Fotograf
Beschreibung

F 08964638 Q
2009
Hübner, Ulrich; Gröttsch
Bahnhofs-Hauptgebäude, Empfangsgebäude, Detail



Fotonummer
Aufnahmejahr
Fotograf
Beschreibung

F 08964638 R
2009
Hübner, Ulrich; Grötzsch
Bahnhofs-Hauptgebäude, Empfangsgebäude, Giebelseite



Fotonummer
Aufnahmejahr
Fotograf
Beschreibung

F 08964638 S
2009
Hübner, Ulrich; Grötzsch
Bahnhofs-Hauptgebäude, Empfangsgebäude, Detail



Fotonummer
Aufnahmejahr
Fotograf
Beschreibung

F 08964638 T
2009
Hübner, Ulrich; Grötzsch
Bahnhofs-Hauptgebäude, Empfangsgebäude, Detail



Fotonummer
Aufnahmejahr
Fotograf
Beschreibung

F 08964638 U
2009
Hübner, Ulrich; Grötzsch
Bahnhofs-Hauptgebäude, Empfangsgebäude, Detail



Fotonummer
Aufnahmejahr
Fotograf
Beschreibung

F 08964638 V
2009
Hübner, Ulrich; Grötzsch
Bahnhofs-Hauptgebäude, Empfangsgebäude, Detail



Fotonummer
Aufnahmejahr
Fotograf
Beschreibung

F 08964638 W
2009
Hübner, Ulrich; Grötzsch
Bahnhofs-Hauptgebäude, Empfangsgebäude, Detail



Fotonummer
Aufnahmejahr
Fotograf
Beschreibung

F 08964638 X
2009
Hübner, Ulrich; Grötzsch
Bahnhofs-Hauptgebäude, Empfangsgebäude, Detail



Fotonummer
Aufnahmejahr
Fotograf
Beschreibung

F 08964638 Y
2009
Hübner, Ulrich; Grötzsch
Bahnhofs-Hauptgebäude, Empfangsgebäude, Giebelseite



Fotonummer
Aufnahmejahr
Fotograf
Beschreibung

F 08964638 Z
2009
Hübner, Ulrich; Grötzsch
Bahnhofs-Hauptgebäude, Empfangsgebäude, Giebelseite



Fotonummer
Aufnahmejahr
Fotograf
Beschreibung

F 08964638 AA
2009
Hübner, Ulrich; Grötzsch
Bahnhofs-Hauptgebäude, Empfangsgebäude



Fotonummer
Aufnahmejahr
Fotograf
Beschreibung

F 08964638 AB
2009
Hübner, Ulrich; Grötzsch
Bahnhofs-Hauptgebäude, Empfangsgebäude, Detail



Fotonummer
Aufnahmejahr
Fotograf
Beschreibung

F 08964638 AC
2009
Hübner, Ulrich; Grötzsch
Bahnhofs-Hauptgebäude, Empfangsgebäude

Auszug aus der Denkmalkarte



Dieses Dokument ist gemäß der Creative Commons-Lizenz CC-BY-NC-ND urheberrechtlich geschützt.

