

Kulturdenkmale im Freistaat Sachsen - Denkmaldokument

Obj.-Dok.-Nr.	08964607
Kreis	Sächsische Schweiz-Osterzgebirge
Gemeinde	Klingenberg
Anschrift	Am Rittergut 1; 2; 4
Gem. * Fl-stck. * Flur	Klingenberg * 113/2; 113/15; 113/26; 113/29
Bauwerksname	Rittergut Altklingenberg

Kurzcharakteristik

Herrenhaus mit Turmstumpf (Nr. 4), durch Torbogen verbundenes Nebengebäude (Nr. 2), das Gebäude der Westseite (Nr. 1) eines Rittergutes sowie Gutsпарк mit Terrassierung; z.T. verändertes Gebäudeensemble von hoher ortsgeschichtlicher und baugeschichtlicher Bedeutung

Datierung 1553/1556 (Kernbau Rittergut); 1553/1556 (Kernbau); 1682 (Herrenhaus); 1875 (Seitenflügel Herrenhaus)

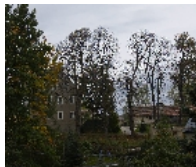
Ausweisungsstelle Landesamt für Denkmalpflege Sachsen



Fotonummer **LXIX/39/3**
Aufnahmejahr 1999
Fotograf Koch, Ditte / Liebsch, Th. / Krohm, C.
Beschreibung Rittergut: NO-Bereich mit Seitengebäude (links, Nr. 2) und Herrenhaus mit Turmstumpf (rechts, Nr. 4), dazwischen das Tor zum Garten



Fotonummer **LXIX/39/11**
Aufnahmejahr 1998
Fotograf Koch, Ditte / Liebsch, Th. / Krohm, C.
Beschreibung Blick von der Hauptstraße zum Rittergut



Fotonummer **F 09301314 A**
Aufnahmejahr 2006
Fotograf Kober-C., Ragnhild
Beschreibung Baumreihe an der NW-Zufahrt



Fotonummer **F 09301314 B**
Aufnahmejahr 2006
Fotograf Kober-C., Ragnhild
Beschreibung Baumreihe an der NW-Zufahrt



Fotonummer **F 09301314 C**
Aufnahmejahr 2006
Fotograf Kober-C., Ragnhild
Beschreibung Solitärbaum (Buche) im Süden des Gutshofes

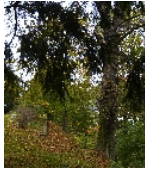


Fotonummer **F 08964607 D**
Aufnahmejahr 2006
Fotograf Kober-C., Ragnhild
Beschreibung NO-Bereich des Gutshofes: Herrenhaus (Nr. 4) mit Turmstumpf, verbunden durch Torbogen mit Seitengebäude (NR. 2, links)



Fotonummer
Aufnahmejahr
Fotograf
Beschreibung

F 09301314 E
2006
Kober-C., Ragnhild
Treppe zwischen oberer und unterer Gartenebene



Fotonummer
Aufnahmejahr
Fotograf
Beschreibung

F 09301314 F
2006
Kober-C., Ragnhild
Stützmauer



Fotonummer
Aufnahmejahr
Fotograf
Beschreibung

F 09301314 G
2006
Kober-C., Ragnhild
Stützmauer im N des Gartens



Fotonummer
Aufnahmejahr
Fotograf
Beschreibung

F 09301314 H
2006
Kober-C., Ragnhild
Solitärbaum (Linde mit hohlem Stamm)



Fotonummer
Aufnahmejahr
Fotograf
Beschreibung

F 09301314 I
2006
Kober-C., Ragnhild
Solitärbaum



Fotonummer
Aufnahmejahr
Fotograf
Beschreibung

F 09301314 J
2006
Kober-C., Ragnhild
Obere Ebene des Gartens mit bastionsartigem Aussichtspunkt



Fotonummer
Aufnahmejahr
Fotograf
Beschreibung

F 09301314 K
2006
Kober-C., Ragnhild
Terrassenanlage mit bastionsartigem Aussichtspunkt



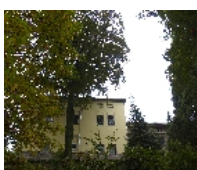
Fotonummer
Aufnahmejahr
Fotograf
Beschreibung

F 09301314 L
2006
Kober-C., Ragnhild
Südl. Terrasse der Terrassenanlage, rechts Stützmauer des bastionsartigen Aussichtspunkts



Fotonummer
Aufnahmejahr
Fotograf
Beschreibung

F 09301314 M
2006
Kober-C., Ragnhild
Östl. Terrasse der Terrassenanlage, links Stützmauer des bastionsartigen Aussichtspunkts



Fotonummer
Aufnahmejahr
Fotograf
Beschreibung

F 09301314 N
2006
Kober-C., Ragnhild
Solitärbaum (Buche)



Fotonummer
Aufnahmejahr
Fotograf
Beschreibung

F 09301314 O
2006
Kober-C., Ragnhild
Gutspark, unterer nördlicher Bereich



Fotonummer
Aufnahmejahr
Fotograf
Beschreibung

F 09301314 P
2006
Kober-C., Ragnhild
Gutspark, Stützmauer NO



Fotonummer
Aufnahmejahr
Fotograf
Beschreibung

F 09301314 Q
2006
Kober-C., Ragnhild
Gutspark, Baumbestand



Fotonummer
Aufnahmejahr
Fotograf
Beschreibung

F 09301314 R
2006
Kober-C., Ragnhild
Gutspark, Baumbestand



Fotonummer
Aufnahmejahr
Fotograf
Beschreibung

LXIX/39/4
1999
Koch, Ditte / Liebsch, Th. / Krohm, C.
Rittergut: Seitenflügel des Herrenhauses mit Turmstumpf (links)



Fotonummer
Aufnahmejahr
Fotograf
Beschreibung

LXIX/39/5
1999
Koch, Ditte / Liebsch, Th. / Krohm, C.
Rittergut: Seitengebäude, Detail



Fotonummer
Aufnahmejahr
Fotograf
Beschreibung

LXIX/39/9
1999
Koch, Ditte / Liebsch, Th. / Krohm, C.
Rittergut: Seitengebäude (westliches Gebäude, Nr. 1)



Fotonummer
Aufnahmejahr
Fotograf
Beschreibung

LXXXV/71/17
2000
Müller, Michael
Trockenmauer als Begrenzung im Süden



Fotonummer
Aufnahmejahr
Fotograf
Beschreibung

LXXXV/71/18
2000
Müller, Michael
Trockenmauer im Süden, Detail



Fotonummer
Aufnahmejahr
Fotograf
Beschreibung

LXXXV/71/19
2000
Müller, Michael
Trockenmauer im Süden, Detail

Auszug aus der Denkmalkarte



Dieses Dokument ist gemäß der Creative Commons-Lizenz CC-BY-NC-ND urheberrechtlich geschützt.

