

Kulturdenkmale im Freistaat Sachsen - Denkmaldokument

Obj.-Dok.-Nr.	08964259
Kreis	Sächsische Schweiz-Osterzgebirge
Gemeinde	Bannewitz
Anschrift	Rosentitzer Straße 71; 73
Gem. * FI-stck. * Flur	Rosentitz * 6

Kurzcharakteristik

Wohnstallhaus (Nr. 73), Seitengebäude (Nr. 71) und Scheune eines Dreiseithofes sowie Hofmauer mit Toreinfahrt (Torbogen und zwei Pforten), Einfriedung des Vorgartens und Stützmauern des Gartens; massive Gebäude, Wohnstallhaus mit Segmentbogenportal, schmiedeeiserne Einfriedung, geschlossen erhaltener Bauernhof mit besonders aufwändiger Toranlage, baugeschichtlich und wirtschaftsgeschichtlich von Bedeutung

Datierung bez. 1800 (Wohnstallhaus); Umbau bez. 1836 (Wohnstallhaus); bez. 1792 (Seitengebäude); 1882 (Scheune)

Ausweisungsstelle Landesamt für Denkmalpflege Sachsen



Fotonummer **F 08964259 K**
Aufnahmejahr 2012
Fotograf Machold, Bärbel
Beschreibung Wohnstallhaus (Nr. 73), Seitengebäude (Nr. 71) und Scheune eines Dreiseithofes sowie Hofmauer mit Toreinfahrt (Torbogen und zwei Pforten) und Einfriedung des Vorgartens, Inschrifttafel am Wohnstallhaus



Fotonummer **F 08964259 D**
Aufnahmejahr 2012
Fotograf Machold, Bärbel
Beschreibung Wohnstallhaus (Nr. 73), Seitengebäude (Nr. 71) und Scheune eines Dreiseithofes, Gesamtansicht mit Wohnstallhaus im Vordergrund



Fotonummer **F 08964259 E**
Aufnahmejahr 2012
Fotograf Machold, Bärbel
Beschreibung Wohnstallhaus (Nr. 73), Seitengebäude (Nr. 71) und Scheune eines Dreiseithofes, Gesamtansicht mit Seitengebäude im Vordergrund



Fotonummer **F 08964259 F**
Aufnahmejahr 2012
Fotograf Machold, Bärbel
Beschreibung Wohnstallhaus (Nr. 73), Seitengebäude (Nr. 71) und Scheune eines Dreiseithofes sowie Hofmauer mit Toreinfahrt, Ansicht der Toranlage Torbogen und zwei Pforten



Fotonummer **F 08964259 G**
Aufnahmejahr 2012
Fotograf Machold, Bärbel
Beschreibung Wohnstallhaus (Nr. 73), Seitengebäude (Nr. 71) und Scheune eines Dreiseithofes, Ansicht Hoffront des Wohnstallhauses



Fotonummer **F 08964259 H**
Aufnahmejahr 2012
Fotograf Machold, Bärbel
Beschreibung Wohnstallhaus (Nr. 73), Seitengebäude (Nr. 71) und Scheune eines Dreiseithofes, Ansicht Hoffront des Seitengebäudes



Fotonummer
Aufnahmejahr
Fotograf
Beschreibung

F 08964259 I

2012
Machold, Bärbel

Wohnstallhaus (Nr. 73), Seitengebäude (Nr. 71) und Scheune eines Dreiseithofes sowie Hofmauer mit Toreinfahrt (Torbogen und zwei Pforten) und Einfriedung des Vorgartens, Gesamtansicht der Maueranlage



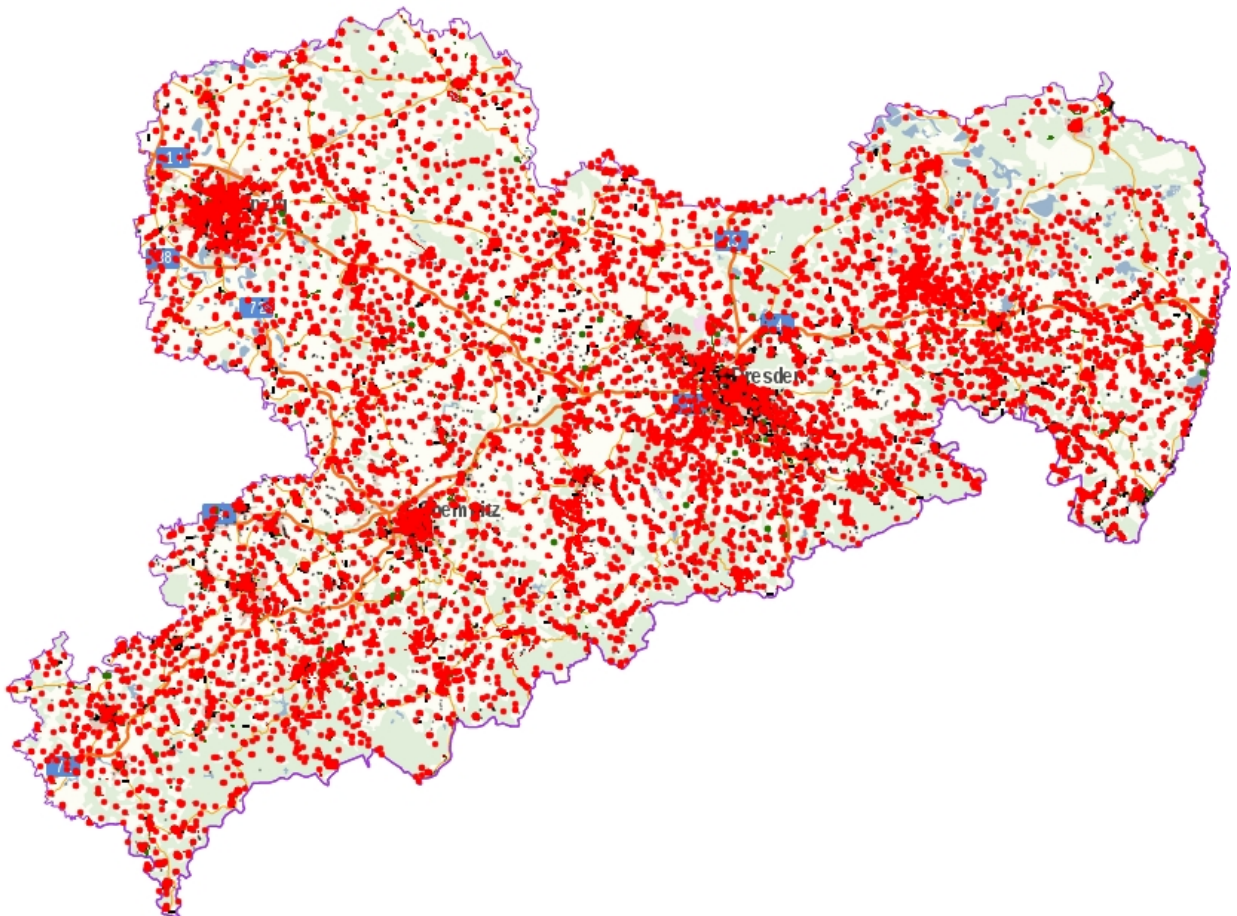
Fotonummer
Aufnahmejahr
Fotograf
Beschreibung

F 08964259 J

2012
Machold, Bärbel

Wohnstallhaus (Nr. 73), Seitengebäude (Nr. 71) und Scheune eines Dreiseithofes sowie Hofmauer mit Toreinfahrt (Torbogen und zwei Pforten) und Einfriedung des Vorgartens, Detailausschnitt der Maueranlage

Auszug aus der Denkmalkarte



Dieses Dokument ist gemäß der Creative Commons-Lizenz CC-BY-NC-ND urheberrechtlich geschützt.

