

Kulturdenkmale im Freistaat Sachsen - Denkmaldokument

| | |
|-------------------------------|--|
| Obj.-Dok.-Nr. | 08964173 |
| Kreis | Sächsische Schweiz-Osterzgebirge |
| Gemeinde | Freital, Stadt |
| Anschrift | Zur Jakobuskirche - |
| Gem. * Fl-stck. * Flur | Oberpesterwitz * 15 |
| Bauwerksname | St. Jakobuskirche mit Kirchhof und Friedhof (Sachgesamtheit) |

Kurzcharakteristik

Einzeldenkmale der Sachgesamtheit: St. Jakobuskirche mit Ausstattung, Kirchhof mit Einfriedung, Toren, Kriegerdenkmal und Bergmannsgrabstein sowie Friedhofserweiterung mit Einfriedung, Tor, Lucknerkapelle, Grufthaus, »Tränenopfer« und drei weiteren zwei Grabstellen (siehe auch Sachgesamtheitsdokument - Obj. 09301348, gleiche Anschrift); ortsgeschichtliche, baugeschichtliche, künstlerische und landschaftsgestaltende Bedeutung

Denkmaltext

Die Kirche mit vorgelagertem Ostturm, ein Putzbau im Reformstil mit Neorenaissanceelementen, wurde 1906 nach Plänen von Woldemar Kandler an der Stelle des Vorgängerbaus aus dem 16. Jh. errichtet (insgesamt vierte Kirche an dieser Stelle); von diesem Bau wurde ein gotisches Portal als Spolie in den Neubau integriert. Am dominanten Turm mit Welscher Haube und Laterne ein ornamentiertes Rundbogenportal aus rotem Sandstein, im Schlussstein das Auferstehungssymbol eines Pelikans. Der Emporensaal (eingeschossige Emporen an drei Seiten) ist von einer von Gurtbögen getragenen Tonne mit Stichkappen überwölbt; Jakobuskapelle mit Patronatsloge; Jugendstilfenster mit Darstellung Jakobus d. Ä., Altar mit Gemälde von Robert Sterl, Kanzel und Orgelprospekt von Jahn aus Holz bauzeitliche Neorenaissance, Sandsteintaufe von 1580, Altargemälde Abendmahl 17. Jh., Bildnisse der Pfarrer Achatius Andreas und Joh.Gottfried Thomae (Großvater und Vater des Hofbildhauers Benjamin Thomae), Sandsteingrabplatte des Pfarrers Gabriel Viehweger bez.1637. Auf dem Kirchhof mit Friedhofserweiterung, Einfriedungsmauer aus Plänen und geschwungener Torbogen sowie zwei Blut-Buchen, ein Kriegerdenkmal Erster Weltkrieg und das Grufthaus der Familie Opitz mit weiterer Blut-Buche, an dessen östlicher Außenwand sich nun das "Sechsfache Tränenopfer" für die sechs verstorbenen Kinder des Pfarrerehepaares befindet, ein großes spätbarockes Sandsteinmonument mit Putten und Rocailles, ca. 1770, von künstlerischem Wert. Unweit auch die eingefriedete klassizistische Grabstelle Kühne (Müller der Hofmühle in Potschappel) um 1800, außerdem die eingefriedete Grabstelle Max Dathe von Burgk mit Grabplatte (Galvanoplastik) und zwei Kreuzen (Ende 19. Jh.) und die Grabstelle Pfarrer Merker (zwei kleine Kreuze). Auf nördlichen Friedhof die Lucknerkapelle aus Werksteinquadern als Grabkapelle der Familie Luckner, früher Historismus der 1850er Jahre, außen neuromanisch mit Madonnenrelief im Tympanon, innen Neorenaissance (Altar mit Grabplatte), Tonnengewölbe mit kassettierten Feldern und (späterem) Jugendstilornament, mit mächtiger Stiel-Eiche an der Kapelle. Entlang des von Norden nach Süden führenden Hauptwegs Allee aus geschnittenen Linden. Ensemble von ortsgeschichtlicher, baugeschichtlicher und künstlerischer Bedeutung, durch die exponierte Lage der Kirche mit ihrem 40 Meter hohen Turm auch landschaftsgestaltender Relevanz.

LfD/2012/2021

Datierung 16. Jh. (Spolie - rückwärtiges Portal); 1906 (Kirche); 1906 (Christus); 1580 (Taufe); 1906 (Orgelprospekt)

Ausweisungsstelle Landesamt für Denkmalpflege Sachsen



| | |
|-------------------|-------------------|
| Fotonummer | XLII/81/23 |
| Aufnahmejahr | 1995 |
| Fotograf | Rudelgast / Vogt |
| Beschreibung | Dorfkirche |



Fotonummer
Aufnahmejahr
Fotograf
Beschreibung

CXI/33/6
2007
Finkler, Lutz
Gotisches Portal, Spolie



Fotonummer
Aufnahmejahr
Fotograf
Beschreibung

CXII/30/1A
2005
Kober-C., Ragnhild
Einfriedungsmauer



Fotonummer
Aufnahmejahr
Fotograf
Beschreibung

CXII/30/7A
2005
Kober-C., Ragnhild
Einfriedungsmauer, Eiche und Lucknerkapelle



Fotonummer
Aufnahmejahr
Fotograf
Beschreibung

CXII/30/8A
2005
Kober-C., Ragnhild
Blick über den Friedhof



Fotonummer
Aufnahmejahr
Fotograf
Beschreibung

CXII/30/9A
2005
Kober-C., Ragnhild
Südliche Einfriedungsmauer



Fotonummer
Aufnahmejahr
Fotograf
Beschreibung

CXII/30/10A
2005
Kober-C., Ragnhild
Osttor und Vorplatz



Fotonummer
Aufnahmejahr
Fotograf
Beschreibung

CXII/30/0A
2005
Kober-C., Ragnhild
Osttor



Fotonummer
Aufnahmejahr
Fotograf
Beschreibung

CXII/30/3A
2005
Kober-C., Ragnhild
Lucknerkapelle



Fotonummer
Aufnahmejahr
Fotograf
Beschreibung

XLII/81/18
1995
Rudelgast / Vogt
Dorfkirche, Detail: Torbogen



Fotonummer
Aufnahmejahr
Fotograf
Beschreibung

XLII/81/17
1995
Rudelgast / Vogt
Dorfkirche, Detail: Portal



Fotonummer
Aufnahmejahr
Fotograf
Beschreibung

XLII/81/13
1995
Rudelgast / Vogt
Dorfkirche, Lucknerkapelle



Fotonummer
Aufnahmejahr
Fotograf
Beschreibung

CXI/33/1
2007
Finkler, Lutz
Ansicht vom Kirchturm in die Umgebung



Fotonummer
Aufnahmejahr
Fotograf
Beschreibung

F 08964173 B
2012
Machold, Bärbel
St. Jakobuskirche



Fotonummer
Aufnahmejahr
Fotograf
Beschreibung

F 08964173 C
2021
Epple, Silke
St. Jakobuskirche mit Tor und Blut-Buchen-Paar; Blick von Osten



Fotonummer
Aufnahmejahr
Fotograf
Beschreibung

F 08964173 D
2021
Epple, Silke
St. Jakobuskirche mit Kirchhof und Blut-Buchen-Paar; Blick von Osten



Fotonummer
Aufnahmejahr
Fotograf
Beschreibung

F 08964173 E
2021
Epple, Silke
Kirchhofstor; Blick von Westen



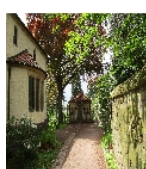
Fotonummer
Aufnahmejahr
Fotograf
Beschreibung

F 08964173 F
2021
Epple, Silke
Kirchhofstor zum Pfarrgrundstück; Blick von Südwesten



Fotonummer
Aufnahmejahr
Fotograf
Beschreibung

F 08964173 G
2021
Epple, Silke
Pforte zum Pfarrgrundstück; Blick von Süden



Fotonummer
Aufnahmejahr
Fotograf
Beschreibung

F 08964173 H
2021
Epple, Silke
Grufthaus mit "Tränenopfer" und Blut-Buche; Blick von Osten



Fotonummer
Aufnahmejahr
Fotograf
Beschreibung

F 08964173 I
2021
Epple, Silke
Grufthaus mit "Tränenopfer" und Blut-Buche; Blick von Südosten



Fotonummer
Aufnahmejahr
Fotograf
Beschreibung

F 08964173 K
2021
Epple, Silke
Lucknerkapelle mit Stiel-Eiche (hinten links); Blick von Süden



Fotonummer
Aufnahmejahr
Fotograf
Beschreibung

F 08964173 L
2021
Epple, Silke
Lindenallee; Blick von Norden



Fotonummer
Aufnahmejahr
Fotograf
Beschreibung

F 08964173 M
2021
Epple, Silke
Nordtor; Blick von Nordosten



Fotonummer
Aufnahmejahr
Fotograf
Beschreibung

F 08964173 N
2021
Epple, Silke
nördliche Einfriedungsmauer; Blick von Nordosten



Fotonummer
Aufnahmejahr
Fotograf
Beschreibung

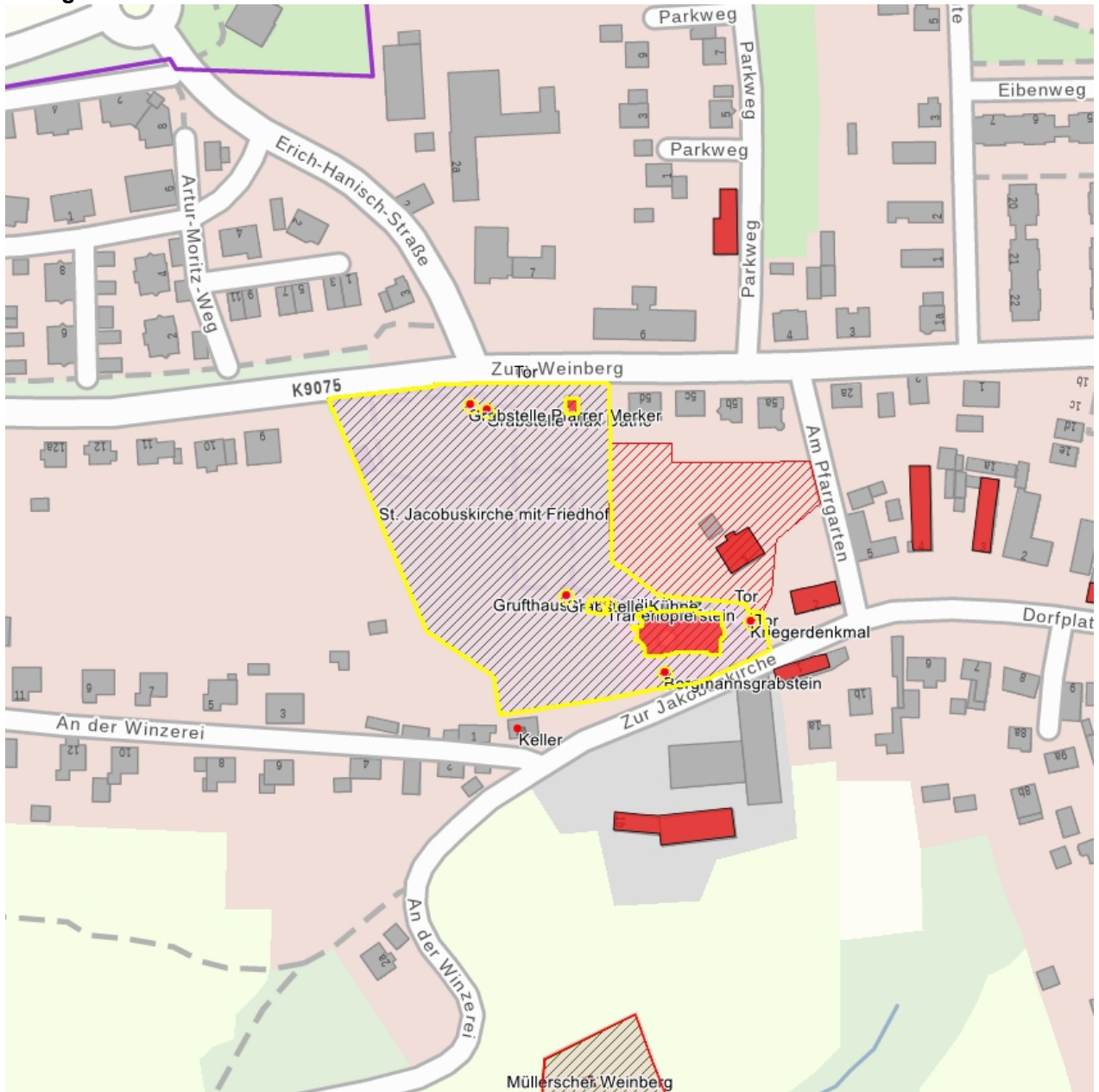
F 08964173 O
2021
Epple, Silke
südliche Einfriedungsmauer, als Stützmauer ausgebildet; Blick von Nordosten



Fotonummer
Aufnahmejahr
Fotograf
Beschreibung

F 08964173 P
2021
Epple, Silke
östliche Einfriedungsmauer; Blick von Westen

Auszug aus der Denkmalkarte



Dieses Dokument ist gemäß der Creative Commons-Lizenz CC-BY-NC-ND urheberrechtlich geschützt.

