

## Kulturdenkmale im Freistaat Sachsen - Denkmaldokument

<b>Obj.-Dok.-Nr.</b>	08963850
<b>Kreis</b>	Sächsische Schweiz-Osterzgebirge
<b>Gemeinde</b>	Freital, Stadt
<b>Anschrift</b>	An der Kirche -
<b>Gem. * Fl-stck. * Flur</b>	Deuben * 434
<b>Bauwerksname</b>	Christuskirche; Deubener Kirche

### Kurzcharakteristik

Kirche mit Ausstattung, davor Kriegerdenkmal; neugotische Saalkirche, einer der bedeutendsten sächsischen Kirchenbauten seiner Entstehungszeit, Architekt: August Pieper, baugeschichtlich und ortsgeschichtliche Bedeutung

### Denkmaltext

Die neugotische ev. Christuskirche, 1868/69 nach den Plänen August Piepers errichtet, ist eine Saalkirche aus Bruchstein-Polygonalmauerwerk mit Sandsteingliederung, mit eingezogenem Südchor (innen mit Netzgewölbe) und hohem, dominantem Seitenturm mit steilem Helm und Ecktürmchen. Die Nordfassade mit seitlichen Treppentürmen, offener Vorhalle und großem, prägendem Spitzbogenfenster prägt das Straßenbild; im Innern unter offenem Dachstuhl hölzerne eingeschossige Emporen, darauf die zierliche, farbig gefasste Ständerkonstruktion des Dachstuhls (vermutlich von der 1945 zerstörten Dresdner Englischen Kirche des John Piers Saint Aubyn beeinflusst). Taufkapelle, Patronatsloge von Burgk, Kreuzgewölbe mit figurativen Schlusssteinen, Jehmlich-Orgel von 1869/71 mit neugotischem Prospekt, umgebaut 1937; einer der bedeutendsten sächsischen Kirchenbauten seiner Entstehungszeit.

LfD/2012

**Datierung** 1868-1869 (Kirche); 1869/1871 (Orgel); nach 1918 (Kriegerdenkmal)

**Ausweisungsstelle** Landesamt für Denkmalpflege Sachsen



<b>Fotonummer</b>	<b>DF 448 841</b>
Aufnahmejahr	1994
Fotograf	Schumacher, Klaus-Dieter
Beschreibung	Kirche



<b>Fotonummer</b>	<b>DF 448 842</b>
Aufnahmejahr	1994
Fotograf	Schumacher, Klaus-Dieter
Beschreibung	Kriegerdenkmal



<b>Fotonummer</b>	<b>DF 448 831</b>
Aufnahmejahr	1994
Fotograf	Schumacher, Klaus-Dieter
Beschreibung	Blick über das Freitaler Becken nach N mit Turm der Christuskirche



<b>Fotonummer</b>	<b>DF 448 834</b>
Aufnahmejahr	1994
Fotograf	Schumacher, Klaus-Dieter
Beschreibung	Baukran Edelstahlwerk und Turm der Christuskirche. Blick vom Friedhof Deuben nach NW über Johannisstraße.



**Fotonummer**  
Aufnahmejahr  
Fotograf  
Beschreibung

**DF 448 838**

1994

Schumacher, Klaus-Dieter

Blick von der Straßenbrücke Poisenttalstraße die Weißeritz  
flussaufwärts nach SW gegen Christuskirche.



**Fotonummer**  
Aufnahmejahr  
Fotograf  
Beschreibung

**DF 448 840**

1994

Schumacher, Klaus-Dieter

Blick über die Weißeritz nach NW gegen Wohnhaus, Lange  
Straße und Christuskirche.



**Fotonummer**  
Aufnahmejahr  
Fotograf  
Beschreibung

**F 08963850 A**

2011

Ritschel, Hartmut

Kirche, von Nord



**Fotonummer**  
Aufnahmejahr  
Fotograf  
Beschreibung

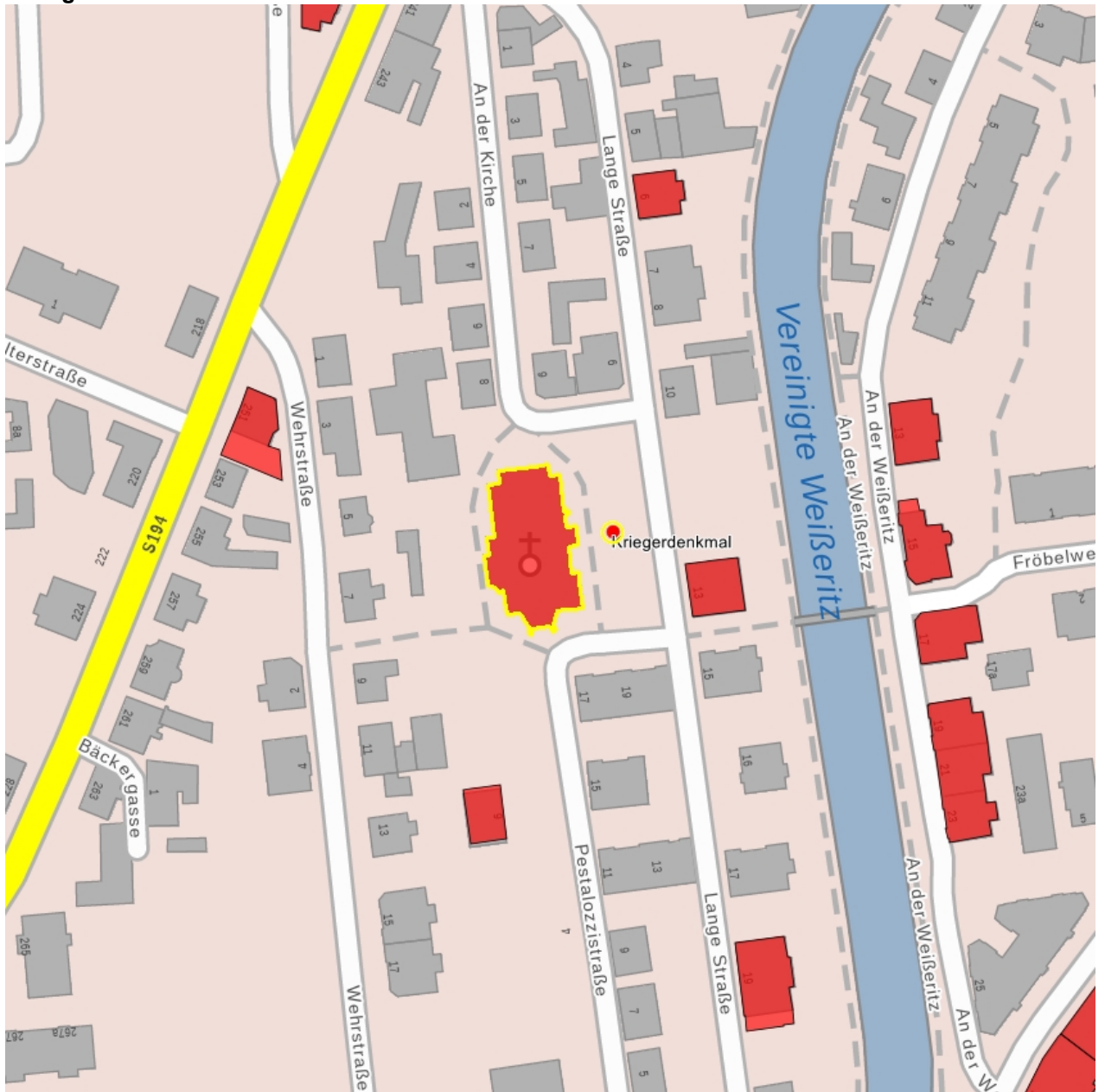
**F 08963850 B**

2011

Ritschel, Hartmut

Kirche, Chor und Turm von Südost

**Auszug aus der Denkmalkarte**



**Dieses Dokument ist gemäß der Creative Commons-Lizenz CC-BY-NC-ND urheberrechtlich geschützt.**

