

Kulturdenkmale im Freistaat Sachsen - Denkmaldokument

Obj.-Dok.-Nr.	08963526
Kreis	Sächsische Schweiz-Osterzgebirge
Gemeinde	Tharandt, Stadt
Anschrift	Dresdner Straße 30; 36b
Gem. * Fl-stck. * Flur	Tharandt * 276/17; 276/23; 276/25; 276/46; 276/47; 276/48
Bauwerksname	Bahnhof Tharandt

Kurzcharakteristik

Bahnhof mit Empfangsgebäude, Nebengebäude, Unterführungsüberdachung, überdachter Inselbahnsteig, 100m östlich Güterschuppen; Anlage von großem verkehrsgeschichtlichen und architektonischen Wert

Datierung 1909 (Personenbahnhof)

Ausweisungsstelle Landesamt für Denkmalpflege Sachsen



Fotonummer LXIX/82/22A
Aufnahmejahr 1998
Fotograf Bechter, Barbara; Lukas
Beschreibung Bahnhof Tharandt: Empfangsgebäude



Fotonummer F 08963526 A
Aufnahmejahr 2007
Fotograf Rosner, Ulrich
Beschreibung Bahnhof Tharandt: Stellwerk



Fotonummer F 08963526 B
Aufnahmejahr 2007
Fotograf Rosner, Ulrich
Beschreibung Bahnhof Tharandt: Stellwerk



Fotonummer F 08963526 C
Aufnahmejahr 2007
Fotograf Rosner, Ulrich
Beschreibung Bahnhof Tharandt: Stellwerk



Fotonummer F 08963526 D
Aufnahmejahr 2007
Fotograf Rosner, Ulrich
Beschreibung Bahnhof Tharandt: Stellwerk



Fotonummer F 08963526 E
Aufnahmejahr 2007
Fotograf Rosner, Ulrich
Beschreibung Bahnhof Tharandt: Stellwerk



Fotonummer
Aufnahmejahr
Fotograf
Beschreibung

F 08963526 F
2007
Rosner, Ulrich
Bahnhof Tharandt: Stellwerk



Fotonummer
Aufnahmejahr
Fotograf
Beschreibung

F 08963526 G
2007
Rosner, Ulrich
Bahnhof Tharandt: Stellwerk



Fotonummer
Aufnahmejahr
Fotograf
Beschreibung

F 08963526 H
2007
Rosner, Ulrich
Bahnhof Tharandt: Stellwerk



Fotonummer
Aufnahmejahr
Fotograf
Beschreibung

F 08963526 V
2009
Hübner-Gröttsch, Ulrike
Bahnhof Tharandt; Empfangsgebäude



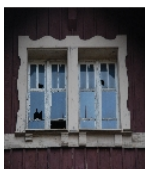
Fotonummer
Aufnahmejahr
Fotograf
Beschreibung

F 08963526 W
2009
Hübner-Gröttsch, Ulrike
Bahnhof Tharandt; Empfangsgebäude; Giebelseite



Fotonummer
Aufnahmejahr
Fotograf
Beschreibung

F 08963526 X
2009
Hübner-Gröttsch, Ulrike
Bahnhof Tharandt; Empfangsgebäude; Detail



Fotonummer
Aufnahmejahr
Fotograf
Beschreibung

F 08963526 Y
2009
Hübner-Gröttsch, Ulrike
Bahnhof Tharandt; Empfangsgebäude; Detail Fenster



Fotonummer
Aufnahmejahr
Fotograf
Beschreibung

F 08963526 Z
2009
Hübner-Gröttsch, Ulrike
Bahnhof Tharandt; Empfangsgebäude; Detail



Fotonummer
Aufnahmejahr
Fotograf
Beschreibung

F 08963526 AA
2009
Hübner-Gröttsch, Ulrike
Bahnhof Tharandt; Empfangsgebäude; Detail



Fotonummer
Aufnahmejahr
Fotograf
Beschreibung

F 08963526 AB
2009
Hübner-Gröttsch, Ulrike
Bahnhof Tharandt; Empfangsgebäude; Detail



Fotonummer
Aufnahmejahr
Fotograf
Beschreibung

F 08963526 AC
2009
Hübner-Gröttsch, Ulrike
Bahnhof Tharandt; Empfangsgebäude; Detail



Fotonummer
Aufnahmejahr
Fotograf
Beschreibung

F 08963526 AD
2009
Hübner-Gröttsch, Ulrike
Bahnhof Tharandt; Empfangsgebäude;



Fotonummer
Aufnahmejahr
Fotograf
Beschreibung

F 08963526 AE
2009
Hübner-Gröttsch, Ulrike
Bahnhof Tharandt; Empfangsgebäude;



Fotonummer
Aufnahmejahr
Fotograf
Beschreibung

F 08963526 AF
2009
Hübner-Gröttsch, Ulrike
Bahnhof Tharandt; Empfangsgebäude;



Fotonummer
Aufnahmejahr
Fotograf
Beschreibung

F 08963526 AG
2009
Hübner-Gröttsch, Ulrike
Bahnhof Tharandt; Empfangsgebäude;



Fotonummer
Aufnahmejahr
Fotograf
Beschreibung

F 08963526 AH
2009
Hübner-Gröttsch, Ulrike
Bahnhof Tharandt; Empfangsgebäude;



Fotonummer
Aufnahmejahr
Fotograf
Beschreibung

F 08963526 AI
2009
Hübner-Gröttsch, Ulrike
Bahnhof Tharandt; Empfangsgebäude;



Fotonummer
Aufnahmejahr
Fotograf
Beschreibung

F 08963526 AQ
2009
Hübner-Gröttsch, Ulrike
Bahnhof Tharandt; Empfangsgebäude; Detail



Fotonummer
Aufnahmejahr
Fotograf
Beschreibung

F 08963526 AR
2009
Hübner-Gröttsch, Ulrike
Bahnhof Tharandt; Empfangsgebäude; Detail Tür



Fotonummer
Aufnahmejahr
Fotograf
Beschreibung

F 08963526 AS
2009
Hübner-Gröttsch, Ulrike
Bahnhof Tharandt; Empfangsgebäude;



Fotonummer
Aufnahmejahr
Fotograf
Beschreibung

F 08963526 AT
2009
Hübner-Gröttsch, Ulrike
Bahnhof Tharandt; Bahnsteig mit Wartebereich



Fotonummer
Aufnahmejahr
Fotograf
Beschreibung

F 08963526 AU
2009
Hübner-Gröttsch, Ulrike
Bahnhof Tharandt; Empfangsgebäude



Fotonummer
Aufnahmejahr
Fotograf
Beschreibung

F 08963526 AV
2009
Hübner-Gröttsch, Ulrike
Bahnhof Tharandt; Empfangsgebäude mit Gleisanlage



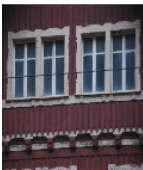
Fotonummer
Aufnahmejahr
Fotograf
Beschreibung

F 08963526 AW
2009
Hübner-Gröttsch, Ulrike
Bahnhof Tharandt; Bahnsteigüberdachung



Fotonummer
Aufnahmejahr
Fotograf
Beschreibung

F 08963526 AX
2009
Hübner-Gröttsch, Ulrike
Bahnhof Tharandt; Bahnsteigüberdachung



Fotonummer
Aufnahmejahr
Fotograf
Beschreibung

F 08963526 AY
2009
Hübner-Gröttsch, Ulrike
Bahnhof Tharandt; Empfangsgebäude; Detail Fenster



Fotonummer
Aufnahmejahr
Fotograf
Beschreibung

F 08963526 AZ
2009
Hübner-Gröttsch, Ulrike
Bahnhof Tharandt; Empfangsgebäude



Fotonummer
Aufnahmejahr
Fotograf
Beschreibung

F 08963526 BA
2009
Hübner-Gröttsch, Ulrike
Bahnhof Tharandt; Empfangsgebäude



Fotonummer
Aufnahmejahr
Fotograf
Beschreibung

F 08963526 BD
2009
Hübner-Gröttsch, Ulrike
Bahnhof Tharandt; Empfangsgebäude



Fotonummer
Aufnahmejahr
Fotograf
Beschreibung

F 08963526 BE
2009
Hübner-Gröttsch, Ulrike
Bahnhof Tharandt; Empfangsgebäude



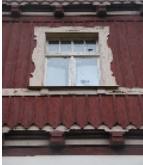
Fotonummer
Aufnahmejahr
Fotograf
Beschreibung

F 08963526 BM
2009
Hübner-Gröttsch, Ulrike
Bahnhof Tharandt; Detail Fenster



Fotonummer
Aufnahmejahr
Fotograf
Beschreibung

F 08963526 BN
2009
Hübner-Gröttsch, Ulrike
Bahnhof Tharandt; Detail Fenster



Fotonummer
Aufnahmejahr
Fotograf
Beschreibung

F 08963526 BO
2009
Hübner-Gröttsch, Ulrike
Bahnhof Tharandt; Detail Fenster



Fotonummer
Aufnahmejahr
Fotograf
Beschreibung

F 08963526 BP
2009
Hübner-Gröttsch, Ulrike
Bahnhof Tharandt; Detail



Fotonummer
Aufnahmejahr
Fotograf
Beschreibung

F 08963526 BQ
2009
Hübner-Gröttsch, Ulrike
Bahnhof Tharandt; Detail



Fotonummer
Aufnahmejahr
Fotograf
Beschreibung

F 08963526 BR
2009
Hübner-Gröttsch, Ulrike
Bahnhof Tharandt;



Fotonummer
Aufnahmejahr
Fotograf
Beschreibung

F 08963526 BS
2009
Hübner-Gröttsch, Ulrike
Bahnhof Tharandt;



Fotonummer
Aufnahmejahr
Fotograf
Beschreibung

F 08963526 BT
2009
Hübner-Gröttsch, Ulrike
Bahnhof Tharandt;



Fotonummer
Aufnahmejahr
Fotograf
Beschreibung

F 08963526 BU
2009
Hübner-Gröttsch, Ulrike
Bahnhof Tharandt;



Fotonummer
Aufnahmejahr
Fotograf
Beschreibung

F 08963526 BV
2009
Hübner-Gröttsch, Ulrike
Bahnhof Tharandt;



Fotonummer F 08963526 BW
Aufnahmejahr 2009
Fotograf Hübner-Grötzsch, Ulrike
Beschreibung Bahnhof Tharandt; Empfangsgebäude



Fotonummer CXI/42/9
Aufnahmejahr 2009
Fotograf Finkler, Lutz
Beschreibung Bahnhof Tharandt: Nebengebäude



Fotonummer CXI/42/10
Aufnahmejahr 2009
Fotograf Finkler, Lutz
Beschreibung Bahnhof Tharandt: Abtritt



Fotonummer CXI/42/11
Aufnahmejahr 2009
Fotograf Finkler, Lutz
Beschreibung Bahnhof Tharandt: Treppenhaus



Fotonummer CXI/42/12
Aufnahmejahr 2009
Fotograf Finkler, Lutz
Beschreibung Bahnhof Tharandt: Seitengebäude



Fotonummer 19 E 664
Aufnahmejahr 1991
Fotograf Haubold, Maren
Beschreibung Bahnhof Tharandt: Empfangsgebäude



Fotonummer 19 E 665
Aufnahmejahr 1991
Fotograf Haubold, Maren
Beschreibung Bahnhof Tharandt: Empfangsgebäude



Fotonummer 19 E 666
Aufnahmejahr 1991
Fotograf Haubold, Maren
Beschreibung Bahnhof Tharandt: Empfangsgebäude, Nebengebäude



Fotonummer LXIX/82/23A
Aufnahmejahr 1998
Fotograf Bechter, Barbara; Lukas
Beschreibung Bahnhof Tharandt: Empfangsgebäude, Halle innen



Fotonummer LXIX/82/24A
Aufnahmejahr 1998
Fotograf Bechter, Barbara; Lukas
Beschreibung Bahnhof Tharandt: Empfangsgebäude, Detail: Fenster



Fotonummer
Aufnahmejahr
Fotograf
Beschreibung

LXIX/82/25A
1998
Bechter, Barbara; Lukas
Bahnhof Tharandt: Schuppen, Eckansicht



Fotonummer
Aufnahmejahr
Fotograf
Beschreibung

LXIX/82/26A
1998
Bechter, Barbara; Lukas
Bahnhof Tharandt: Nebengebäude (weg)



Fotonummer
Aufnahmejahr
Fotograf
Beschreibung

LXIX/82/27A
1998
Bechter, Barbara; Lukas
Bahnhof Tharandt: Nebengebäude (Abtritt und Gerätehaus))



Fotonummer
Aufnahmejahr
Fotograf
Beschreibung

LXIX/82/29A
1998
Bechter, Barbara; Lukas
Bahnhof Tharandt: Nebengebäude (Detail)



Fotonummer
Aufnahmejahr
Fotograf
Beschreibung

LXIX/82/30A
1998
Bechter, Barbara; Lukas
Bahnhof Tharandt: Bahnsteighäuschen (nur ein Inselbahnsteig ist übrig)



Fotonummer
Aufnahmejahr
Fotograf
Beschreibung

LXIX/82/34A
1998
Bechter, Barbara; Lukas
Bahnhof Tharandt: Bahnsteighäuschen (nur ein Inselbahnsteig ist übrig)



Fotonummer
Aufnahmejahr
Fotograf
Beschreibung

LXIX/82/31A
1998
Bechter, Barbara; Lukas
Bahnhof Tharandt: Nebengebäude (weg)



Fotonummer
Aufnahmejahr
Fotograf
Beschreibung

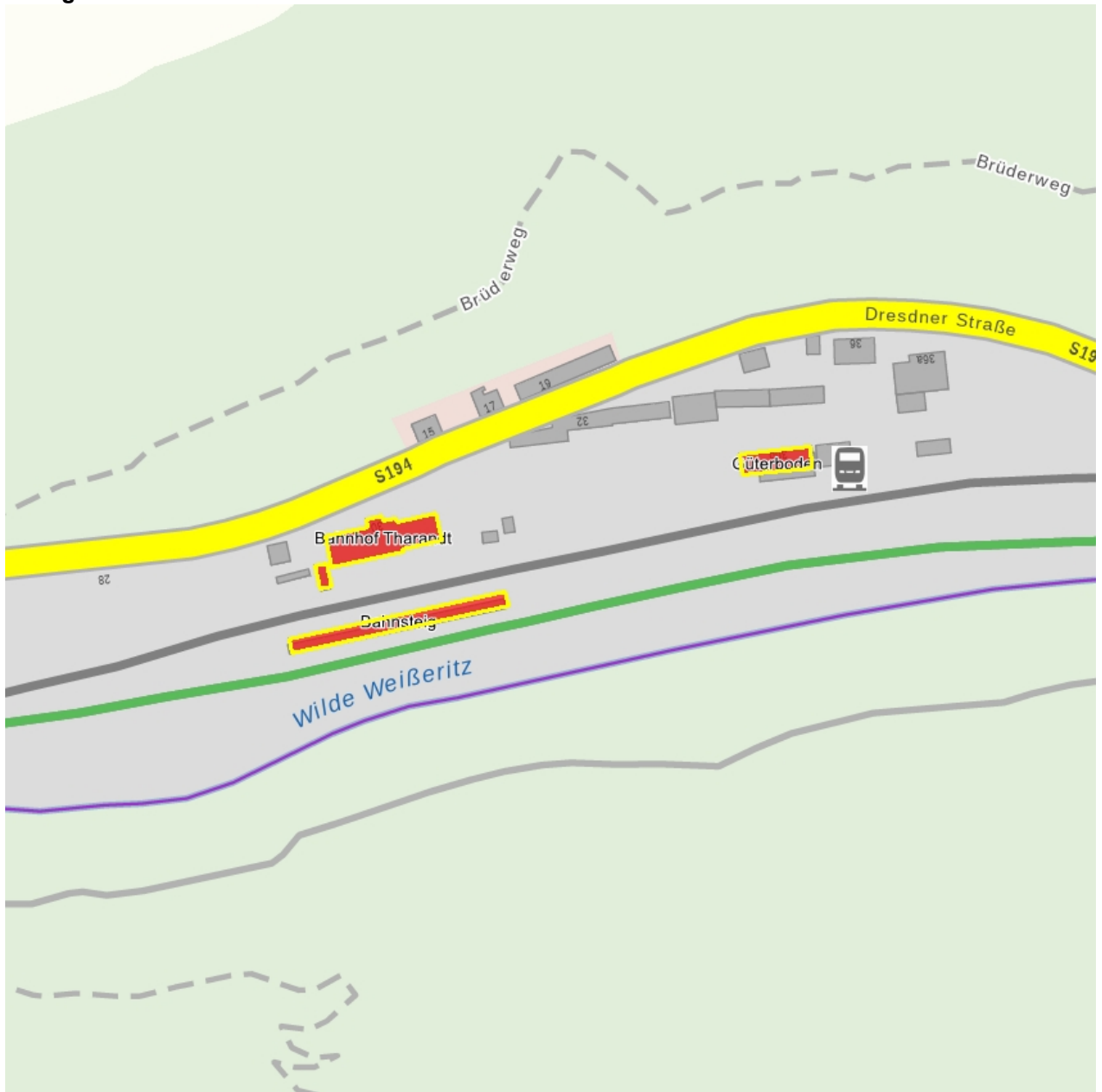
LXIX/82/33A
1998
Bechter, Barbara; Lukas
Bahnhof Tharandt: Schuppen



Fotonummer
Aufnahmejahr
Fotograf
Beschreibung

LXIX/82/36A
1998
Bechter, Barbara; Lukas
Bahnhof Tharandt: Bahnhofsgebäude, Detail: Giebel mit Schriftzug "Tharandt"

Auszug aus der Denkmalkarte



Dieses Dokument ist gemäß der Creative Commons-Lizenz CC-BY-NC-ND urheberrechtlich geschützt.

