

Kulturdenkmale im Freistaat Sachsen - Denkmaldokument

Obj.-Dok.-Nr. 08963414
Kreis Zwickau
Gemeinde Kirchberg, Stadt
Anschrift Auerbacher Straße 21
Gem. * Fl-stck. * Flur Kirchberg * 418/1

Kurzcharakteristik

Woll-Lager einer Fabrik (benachbarte Fabrikantenvilla vor 2010 abgebrochen); Woll-Lager breit gelagerter Fabrikationsbau im Reformstil der Zeit um 1910, stadtgeschichtlich wichtig

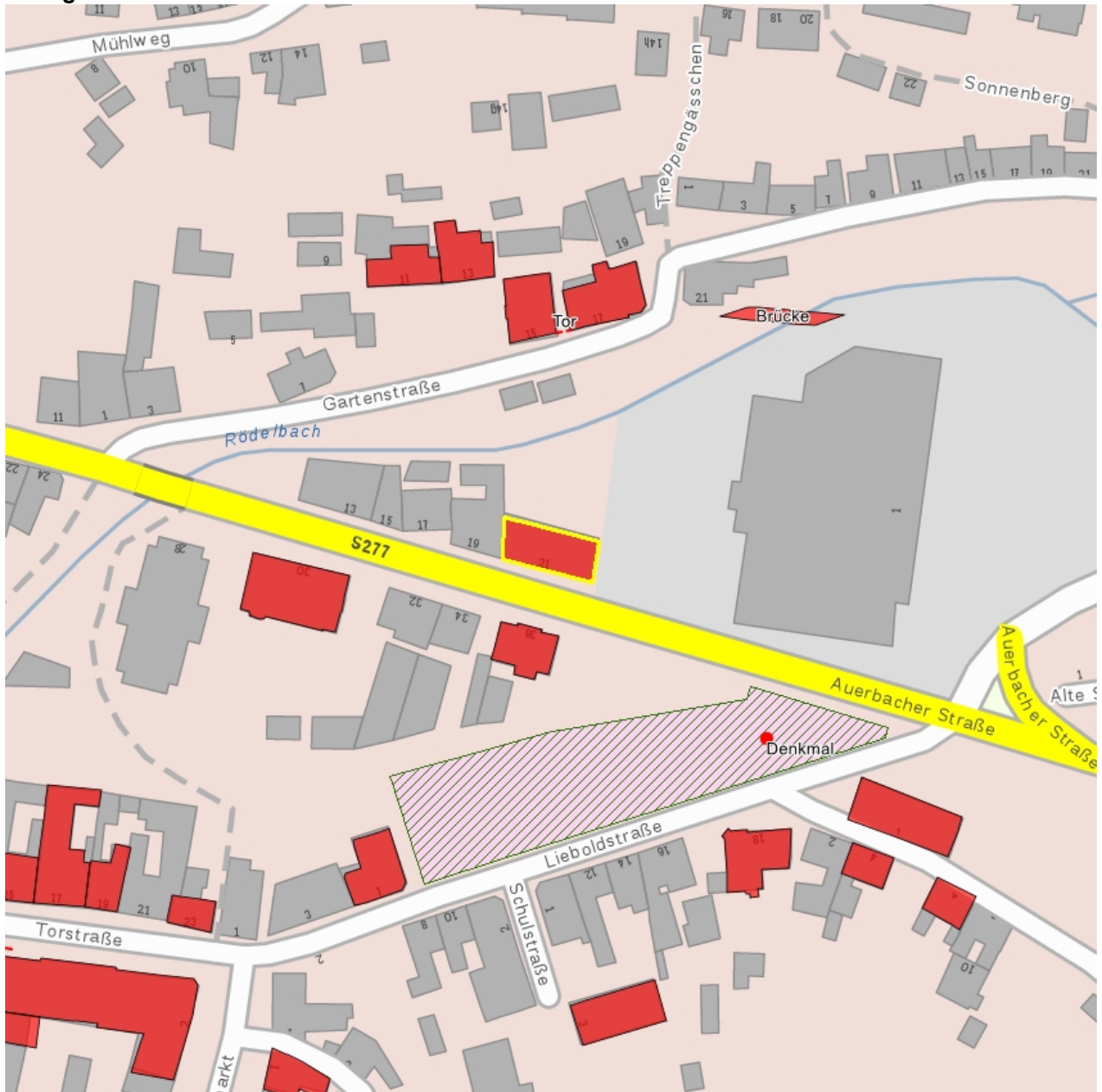
Datierung um 1910 (Lagerhaus)

Ausweisungsstelle Landesamt für Denkmalpflege Sachsen



| | |
|-------------------|--|
| Fotonummer | F 08963414 A |
| Aufnahmejahr | 2010 |
| Fotograf | Nitzsche, Mathis |
| Beschreibung | Ehemaliges Woll-Lager einer Fabrik (benachbarte Fabrikantenvilla vor 2010 abgebrochen) |

Auszug aus der Denkmalkarte



Dieses Dokument ist gemäß der Creative Commons-Lizenz CC-BY-NC-ND urheberrechtlich geschützt.

