

Kulturdenkmale im Freistaat Sachsen - Denkmaldokument

| | |
|-------------------------------|--|
| Obj.-Dok.-Nr. | 08963073 |
| Kreis | Sächsische Schweiz-Osterzgebirge |
| Gemeinde | Dippoldiswalde, Stadt |
| Anschrift | Dresdner Landstraße 31 |
| Gem. * Fl-stck. * Flur | Oberhäslich * 23/3; 23/4; 24/3; 24/4; 25; 26/5; 26/6 |
| Bauwerksname | Vorwerk Oberhäslich |

Kurzcharakteristik

Ehemaliges Herrenhaus, ehemaliges Wirtschaftsgebäude und zwei weitere Wirtschaftsgebäude eines ehemaligen Vorwerks, davor Transformatorenhäuschen; strukturprägender Vierseithof, ortshistorische und architektonische Bedeutung, davor Fachwerk-Transformatorenhäuschen (Technisches Denkmal)

Datierung bez. 1772 (Wirtschaftsgebäude); um 1900 (Anbau am Wirtschaftsgebäude); bez. 1778 (Herrenhaus); um 1920 (Transformatorenstation)

Ausweisungsstelle Landesamt für Denkmalpflege Sachsen



Fotonummer LXIX/5/3
Aufnahmejahr
Fotograf
Beschreibung



Fotonummer LXIX/5/4
Aufnahmejahr
Fotograf
Beschreibung



Fotonummer LXIX/5/5
Aufnahmejahr
Fotograf
Beschreibung



Fotonummer LXIX/5/7
Aufnahmejahr
Fotograf
Beschreibung

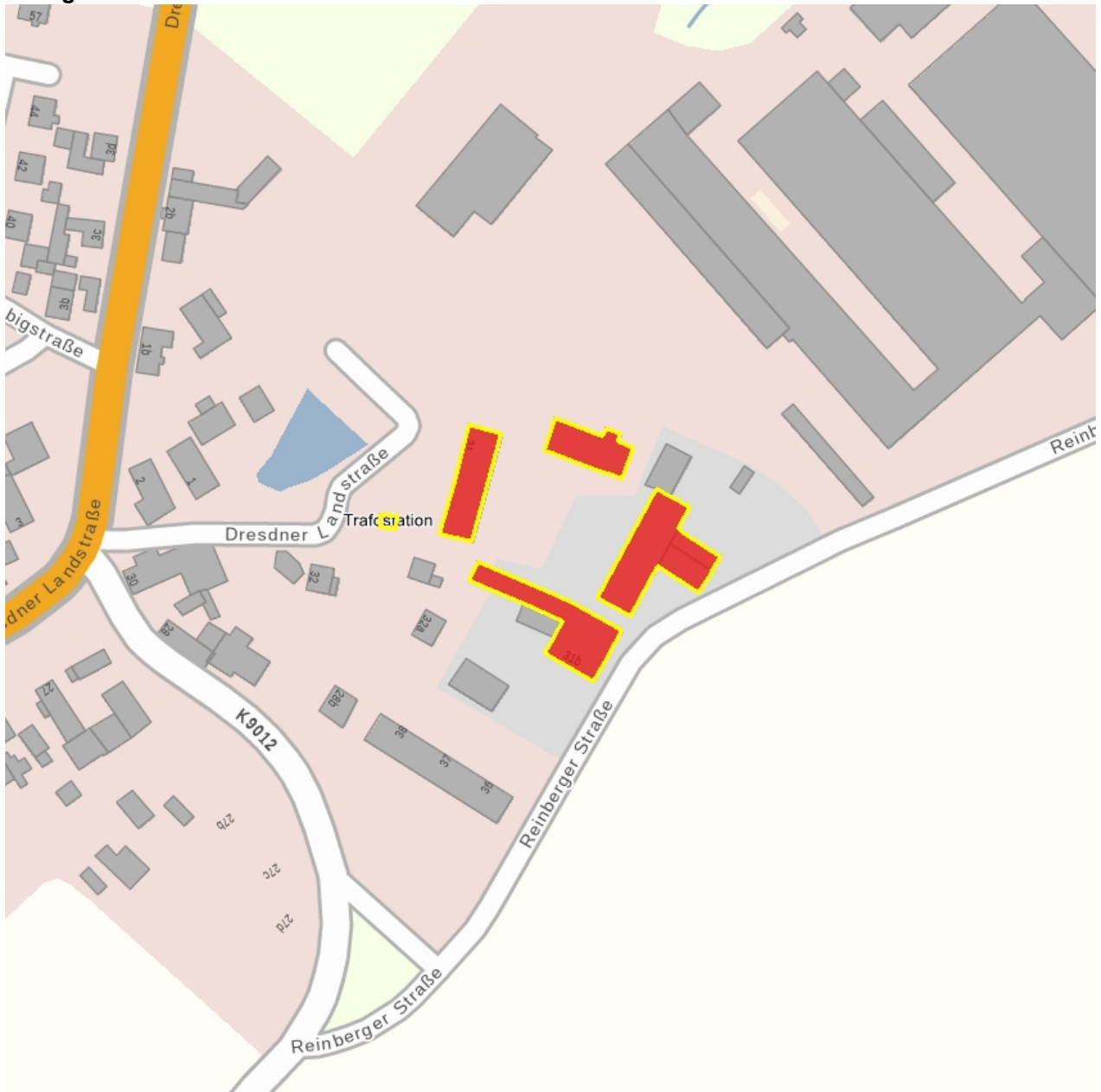


Fotonummer LXIX/5/8
Aufnahmejahr
Fotograf
Beschreibung



Fotonummer LXIX/5/13
Aufnahmejahr
Fotograf
Beschreibung

Auszug aus der Denkmalkarte



Dieses Dokument ist gemäß der Creative Commons-Lizenz CC-BY-NC-ND urheberrechtlich geschützt.

