

Kulturdenkmale im Freistaat Sachsen - Denkmaldokument

Obj.-Dok.-Nr. 08961760
Kreis Erzgebirgskreis
Gemeinde Zschopau, Stadt
Anschrift Tischauweg -
Gem. * Fl-stck. * Flur Zschopau * 1993; 1994; 1995; 1996; 1997

Kurzcharakteristik

Zwölf Flurbegrenzungssteine (in Fortsetzung der Straße "Am Helmgarten" entlang der Tischau in Richtung auf die Hohndorfer Mühle); datierte Steine mit gekreuzten Kurschwertern, geschichtlich von Bedeutung

Datierung bez. 1783 (Grenzstein)

Ausweisungsstelle Landesamt für Denkmalpflege Sachsen



Fotonummer LXV/19/14
 Aufnahmejahr
 Fotograf
 Beschreibung



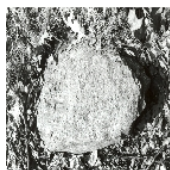
Fotonummer LXV/19/15
 Aufnahmejahr
 Fotograf
 Beschreibung



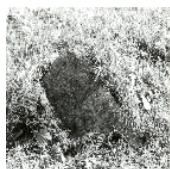
Fotonummer LXV/19/16
 Aufnahmejahr
 Fotograf
 Beschreibung



Fotonummer LXV/19/17
 Aufnahmejahr
 Fotograf
 Beschreibung



Fotonummer LXV/19/18
 Aufnahmejahr
 Fotograf
 Beschreibung



Fotonummer LXV/19/19
 Aufnahmejahr
 Fotograf
 Beschreibung



Fotonummer LXV/19/20
 Aufnahmejahr
 Fotograf
 Beschreibung



Fotonummer
Aufnahmejahr
Fotograf
Beschreibung

LXV/19/21



Fotonummer
Aufnahmejahr
Fotograf
Beschreibung

LXV/19/22



Fotonummer
Aufnahmejahr
Fotograf
Beschreibung

LXV/19/23



Fotonummer
Aufnahmejahr
Fotograf
Beschreibung

LXV/19/24



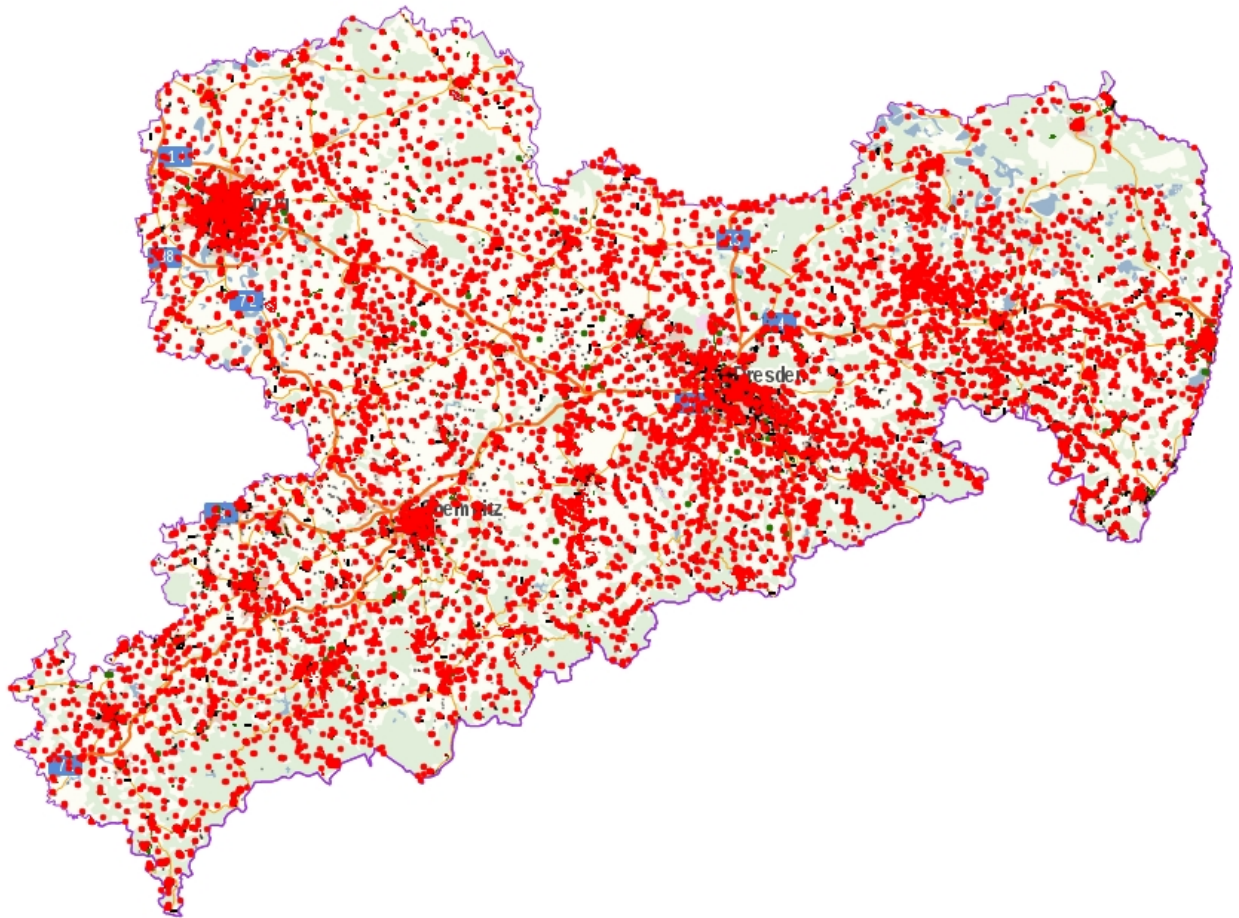
Fotonummer
Aufnahmejahr
Fotograf
Beschreibung

LXV/19/25



Fotonummer
Aufnahmejahr
Fotograf
Beschreibung

LXV/19/26



Dieses Dokument ist gemäß der Creative Commons-Lizenz CC-BY-NC-ND urheberrechtlich geschützt.

