

Kulturdenkmale im Freistaat Sachsen - Denkmaldokument

Obj.-Dok.-Nr.	08961751
Kreis	Erzgebirgskreis
Gemeinde	Zschopau, Stadt
Anschrift	Am Zweigwerkufer -
Gem. * Fl-stck. * Flur	Zschopau * 1533/11; 1533/13; 1537/3; 1533/1; 1535
Bauwerksname	Baumwollspinnerei Oehme (ehem.)

Kurzcharakteristik

Hauptgebäude mit Anbau, Maschinenraum und Schornstein sowie Wohngebäude einer Spinnerei einschließlich Brücke über den Mühlgraben und Ausfluss des Mühlgrabens in die Zschopau; bemerkenswerte, historisch gewachsene Industrieanlage, eine der frühen Gewerbegründungen in der Stadt, Gründungsphase vertreten durch das in wesentlichen Teilen erhaltene Wohngebäude, Expansionsphase durch das breitgelagerte, viergeschossige Hauptgebäude, baugeschichtlich und technikgeschichtlich von Bedeutung

Datierung 1826 (Spinnerei); 1830-1831 (Wohnhaus)

Ausweisungsstelle Landesamt für Denkmalpflege Sachsen



Fotonummer LXV/15/6
 Aufnahmejahr
 Fotograf
 Beschreibung



Fotonummer LXV/15/7
 Aufnahmejahr
 Fotograf
 Beschreibung



Fotonummer LXV/15/8
 Aufnahmejahr
 Fotograf
 Beschreibung



Fotonummer LXV/15/9
 Aufnahmejahr
 Fotograf
 Beschreibung



Fotonummer LXV/15/10
 Aufnahmejahr
 Fotograf
 Beschreibung



Fotonummer LXV/15/11
 Aufnahmejahr
 Fotograf
 Beschreibung



Fotonummer
Aufnahmejahr
Fotograf
Beschreibung

LXV/15/12



Fotonummer
Aufnahmejahr
Fotograf
Beschreibung

LXV/15/13



Fotonummer
Aufnahmejahr
Fotograf
Beschreibung

LXV/15/14



Fotonummer
Aufnahmejahr
Fotograf
Beschreibung

LXV/15/16



Fotonummer
Aufnahmejahr
Fotograf
Beschreibung

LXV/15/17



Fotonummer
Aufnahmejahr
Fotograf
Beschreibung

LXII/64/17



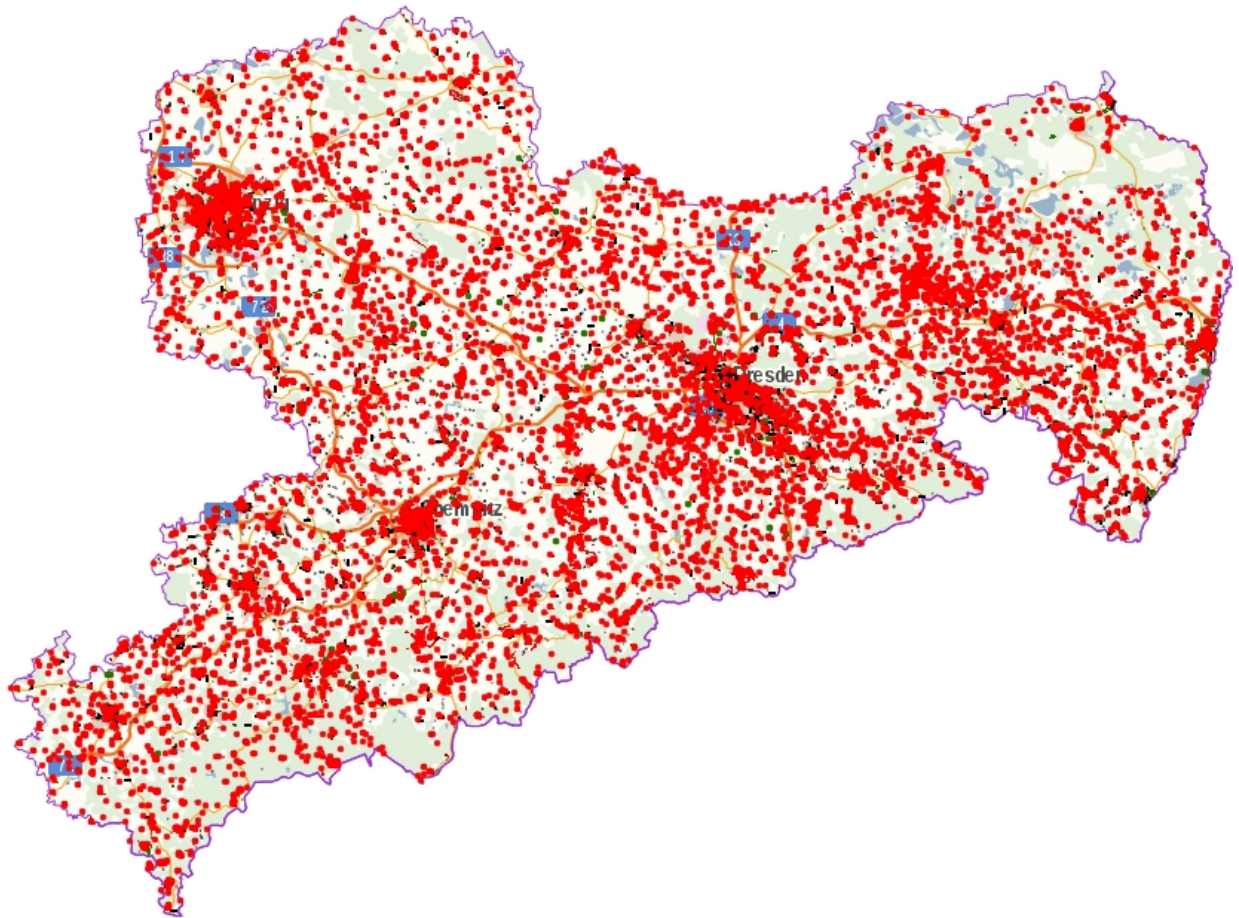
Fotonummer
Aufnahmejahr
Fotograf
Beschreibung

LXII/64/18



Fotonummer
Aufnahmejahr
Fotograf
Beschreibung

LXII/64/19



Dieses Dokument ist gemäß der Creative Commons-Lizenz CC-BY-NC-ND urheberrechtlich geschützt.

