

Kulturdenkmale im Freistaat Sachsen - Denkmaldokument

Obj.-Dok.-Nr. 08961668
Kreis Erzgebirgskreis
Gemeinde Zschopau, Stadt
Anschrift Hoffeld 6
Gem. * Fl-stck. * Flur Zschopau * 674

Kurzcharakteristik

Frei stehendes Wohnhaus; stattlicher Wohnbau mit hohem Satteldach, Stichbogenportal mit Schlussstein, baugeschichtlich von Bedeutung

Datierung um 1800 (Wohnhaus)

Ausweisungsstelle Landesamt für Denkmalpflege Sachsen



Fotonummer LXV/15/33
 Aufnahmejahr
 Fotograf
 Beschreibung



Fotonummer DF 733 048
 Aufnahmejahr
 Fotograf
 Beschreibung

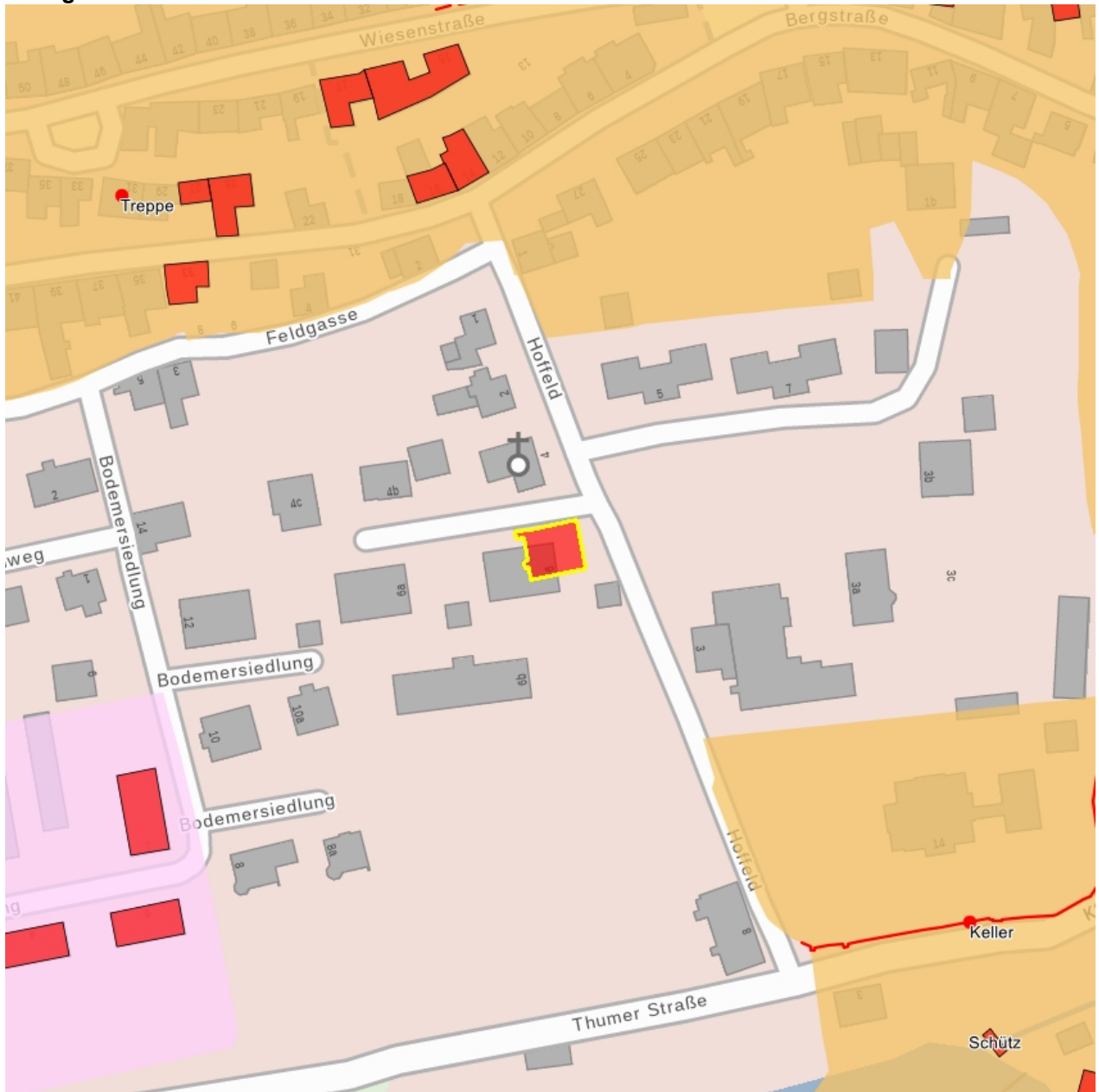


Fotonummer LXV/15/34
 Aufnahmejahr
 Fotograf
 Beschreibung



Fotonummer LXV/15/35
 Aufnahmejahr
 Fotograf
 Beschreibung

Auszug aus der Denkmalkarte



Dieses Dokument ist gemäß der Creative Commons-Lizenz CC-BY-NC-ND urheberrechtlich geschützt.

