

Kulturdenkmale im Freistaat Sachsen - Denkmaldokument

Obj.-Dok.-Nr.	08961663
Kreis	Erzgebirgskreis
Gemeinde	Zschopau, Stadt
Anschrift	Neue Marienberger Straße 189a; 189b
Gem. * Fl-stck. * Flur	Zschopau * 1721/7
Bauwerksname	Zschopauer Motorenwerke J. S. Rasmussen (DKW); später VEB Motorradwerk Zschopau (MZ)

Kurzcharakteristik

Fabrik mit Produktionsgebäuden Haus 6, Haus 7, Haus 9, Haus 14 (Nr. 189a) und Verwaltungsgebäude Haus 8 (Nr. 189b); einer der industriegeschichtlich bedeutendsten Werkkomplexe in Zschopau, Produktion von Motorrädern und auch von Automobilen (diese in Zweigwerken in Zwickau und Berlin-Spandau), Markenname D.K.W. (Dampf-Kraft-Wagen), architektonisch bemerkenswerte Bauten des Chemnitzer Industriearchitekten Willy Schönefeld in den sachlichen Formen des Neuen Bauens, baugeschichtlich, ortsgeschichtlich und technikgeschichtlich von Bedeutung

Datierung um 1915 (Gebäude 6); 1925 (Gebäude 7, 8, 9, 14)

Ausweisungsstelle Landesamt für Denkmalpflege Sachsen



Fotonummer LXV/16/20
 Aufnahmejahr
 Fotograf
 Beschreibung



Fotonummer LXV/16/21
 Aufnahmejahr
 Fotograf
 Beschreibung



Fotonummer LXV/16/29
 Aufnahmejahr
 Fotograf
 Beschreibung



Fotonummer LXV/16/30
 Aufnahmejahr
 Fotograf
 Beschreibung



Fotonummer LXV/16/31
 Aufnahmejahr
 Fotograf
 Beschreibung



Fotonummer LXV/16/32
 Aufnahmejahr
 Fotograf
 Beschreibung



Fotonummer
Aufnahmejahr
Fotograf
Beschreibung

LXV/16/33



Fotonummer
Aufnahmejahr
Fotograf
Beschreibung

LXV/16/34



Fotonummer
Aufnahmejahr
Fotograf
Beschreibung

LXV/16/35



Fotonummer
Aufnahmejahr
Fotograf
Beschreibung

LXV/17/1



Fotonummer
Aufnahmejahr
Fotograf
Beschreibung

LXV/17/2



Fotonummer
Aufnahmejahr
Fotograf
Beschreibung

LXV/19/28



Fotonummer
Aufnahmejahr
Fotograf
Beschreibung

LXV/19/29



Fotonummer
Aufnahmejahr
Fotograf
Beschreibung

DF 733 034



Fotonummer
Aufnahmejahr
Fotograf
Beschreibung

DF 733 035



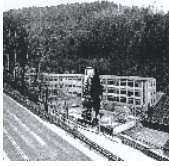
Fotonummer
Aufnahmejahr
Fotograf
Beschreibung

DF 733 036



Fotonummer
Aufnahmejahr
Fotograf
Beschreibung

DF 733 037



Fotonummer
Aufnahmejahr
Fotograf
Beschreibung

DF 733 038

Auszug aus der Denkmalkarte



Dieses Dokument ist gemäß der Creative Commons-Lizenz CC-BY-NC-ND urheberrechtlich geschützt.

