

Kulturdenkmale im Freistaat Sachsen - Denkmaldokument

Obj.-Dok.-Nr. 08961439
Kreis Erzgebirgskreis
Gemeinde Zschopau, Stadt
Anschrift Wiesenstraße 27
Gem. * Fl-stck. * Flur Zschopau * 604/1

Kurzcharakteristik

Wohnhaus in geschlossener Bebauung; charakteristischer kleiner Wohnbau, eingeschossig mit hohem Satteldach, baugeschichtlich von Bedeutung

Datierung 18. Jh. (Wohnhaus)

Ausweisungsstelle Landesamt für Denkmalpflege Sachsen

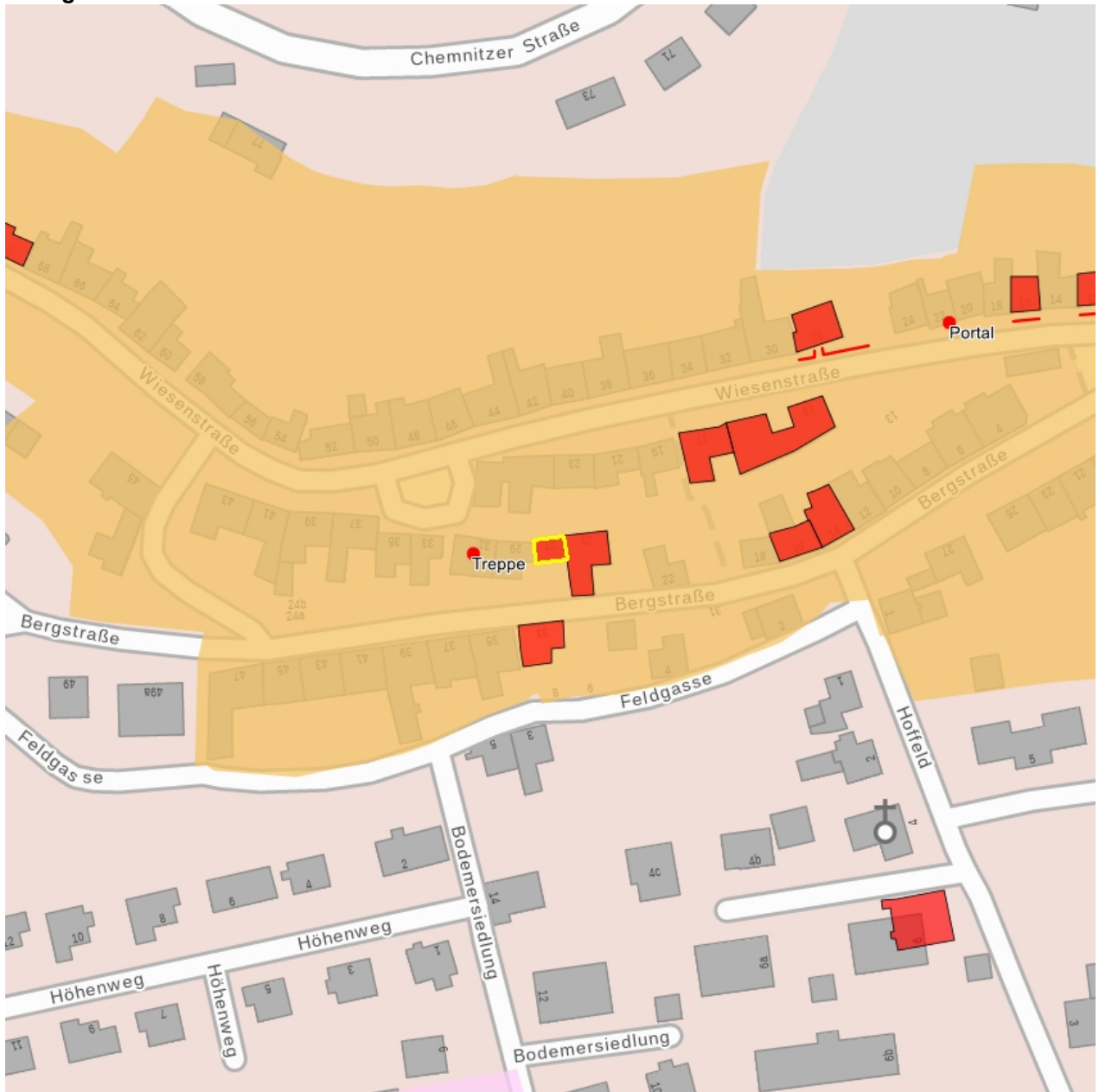


Fotonummer LXV/9/23
 Aufnahmejahr
 Fotograf
 Beschreibung



Fotonummer DF 732 993
 Aufnahmejahr
 Fotograf
 Beschreibung

Auszug aus der Denkmalkarte



Dieses Dokument ist gemäß der Creative Commons-Lizenz CC-BY-NC-ND urheberrechtlich geschützt.

