

**Kulturdenkmale im Freistaat Sachsen -
Denkmaldokument**

Obj.-Dok.-Nr. 08960612
Kreis Görlitz
Gemeinde Löbau, Stadt
Anschrift Alte Schulstraße 1
Gem. * Fl-stck. * Flur Kittlitz * 15
Bauwerksname Altes Kantorat; Kirchscheule

Kurzcharakteristik

Kantorat und ehemalige Schule; zweigeschossiges massives Gebäude mit bekröntem Mittelrisalit, ortsgeschichtlich von Bedeutung

Datierung bez. 1889 (Giebelfeld)

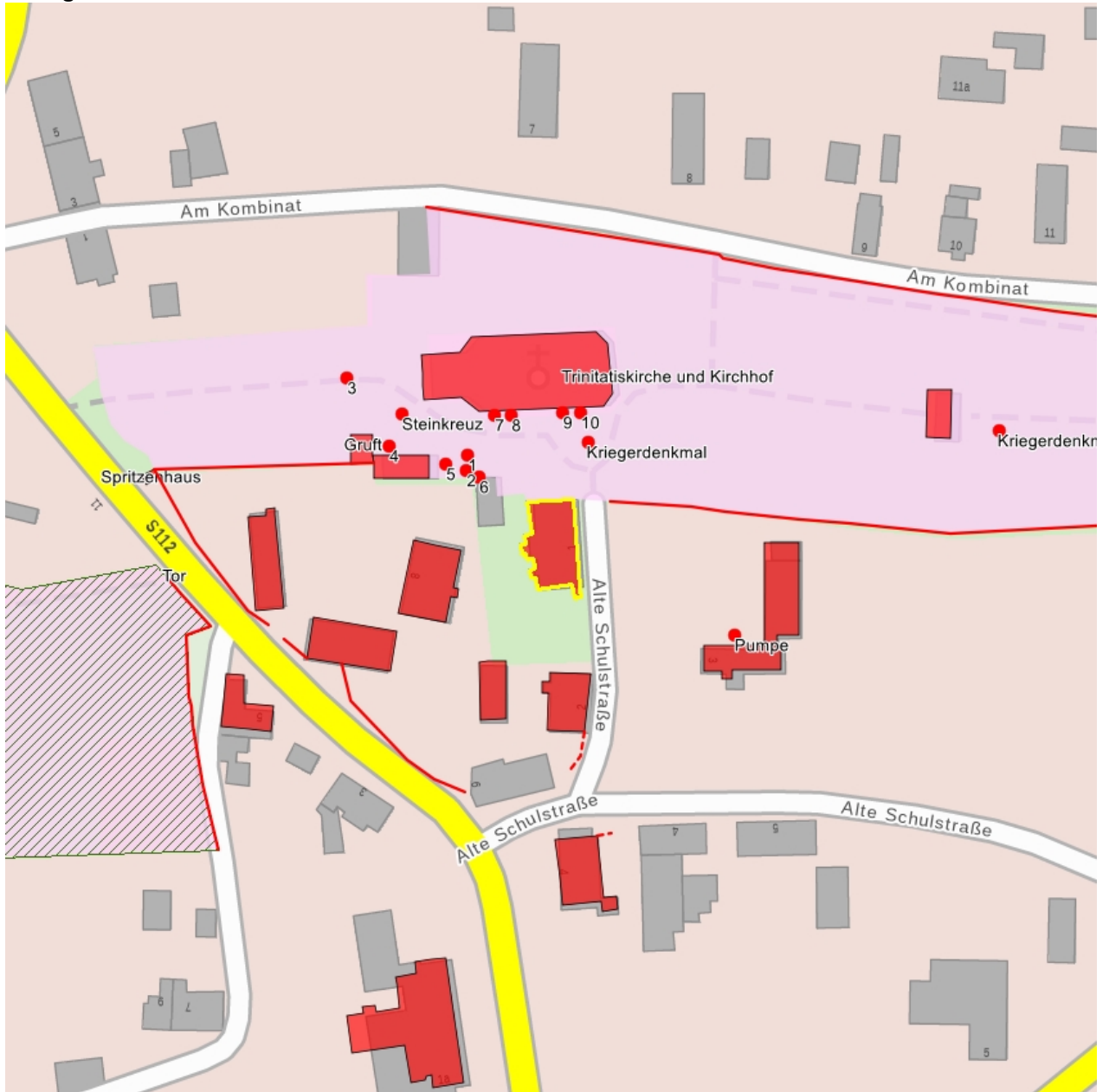
Ausweisungsstelle Landesamt für Denkmalpflege Sachsen



Fotonummer
Aufnahmejahr
Fotograf
Beschreibung

CXII/37/6
2005
Kube, Ricarda
Kantorei, zweigeschossiges massives Gebäude mit bekröntem Mittelrisalit, ortshistorisch von Bedeutung.

Auszug aus der Denkmalkarte



Dieses Dokument ist gemäß der Creative Commons-Lizenz CC-BY-NC-ND urheberrechtlich geschützt.

