

Kulturdenkmale im Freistaat Sachsen - Denkmaldokument

Obj.-Dok.-Nr. 08960326
Kreis Görlitz
Gemeinde Lawalde
Anschrift Mühlweg 6
Gem. * Fl-stck. * Flur Lawalde * 202/1; 902; 903; 177/6; 173; 152/1; 154/2; 162/2; 157; 140/2; 145
Bauwerksname Niedermühle

Kurzcharakteristik

Wohnmühlenhaus (Umgebinde), Stallgebäude, im Mühlenbau die fast vollständig erhaltene Technik, Mühlteich und Mühlgraben; baugeschichtlich, ortsgeschichtlich und technikgeschichtlich von Bedeutung, Wohnmühlenhaus mit Umgebinde, Obergeschoss Fachwerk, zum Teil verbrettert, Mühlegebäude massiv mit historischer Mühlentechnik, Mühlgraben ca. 900 m lang, einzig erhaltene Mühle von ursprünglich dreien im Ort

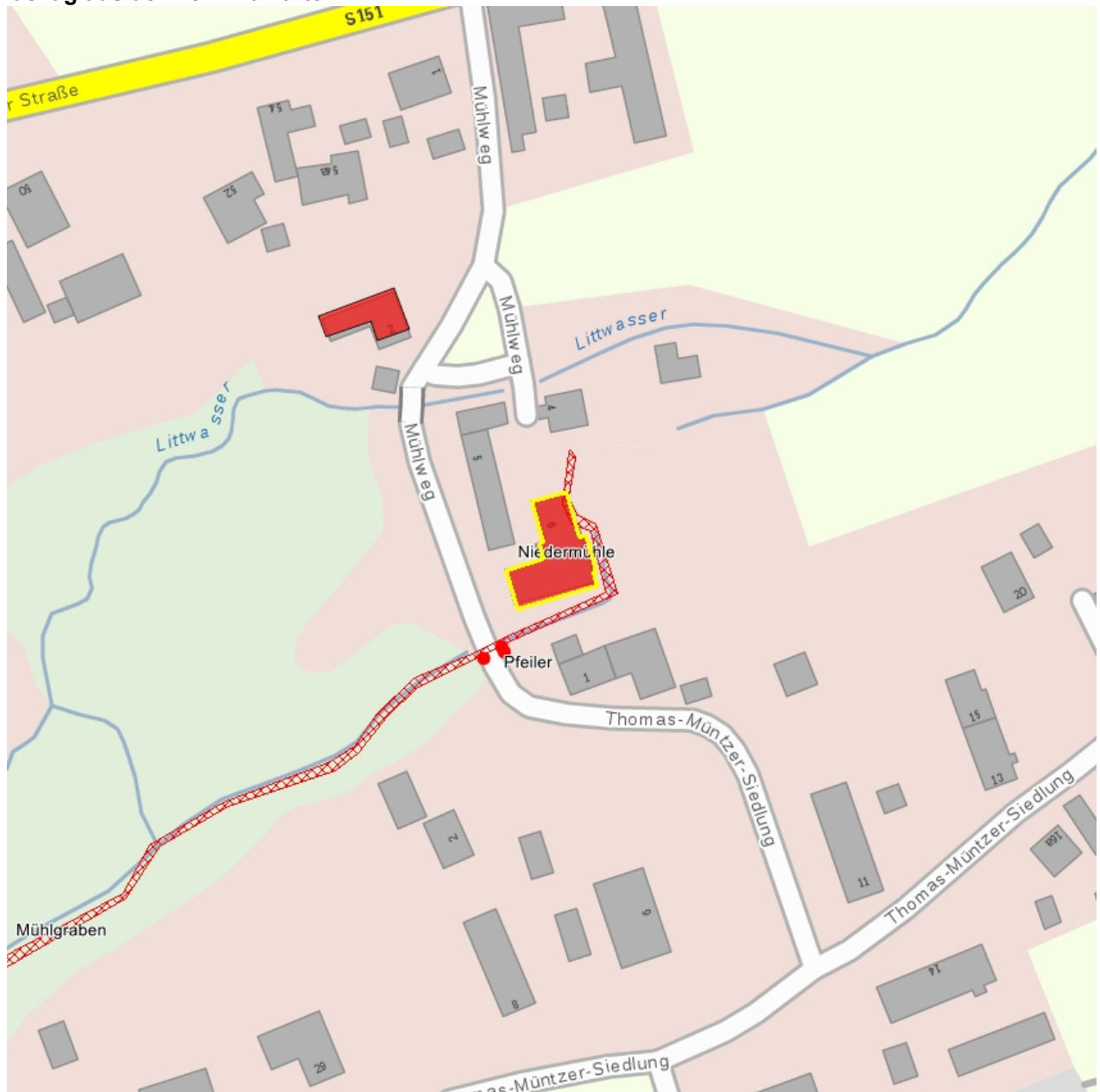
Datierung Ende 19. Jh. (Mühle); 1872 (Müllerwohnhaus)

Ausweisungsstelle Landesamt für Denkmalpflege Sachsen



Fotonummer	CXXVII/20/6
Aufnahmejahr	2011
Fotograf	Kube, Ricarda
Beschreibung	Wohnmühlenhaus (Umgebinde), Hofseite

Auszug aus der Denkmalkarte



Dieses Dokument ist gemäß der Creative Commons-Lizenz CC-BY-NC-ND urheberrechtlich geschützt.

