

Kulturdenkmale im Freistaat Sachsen - Denkmaldokument

Obj.-Dok.-Nr. 08960317
Kreis Görlitz
Gemeinde Lawalde
Anschrift Am Dorfbach 1
Gem. * Fl-stck. * Flur Lawalde * 73; 72
Bauwerksname Mittelmühle

Kurzcharakteristik

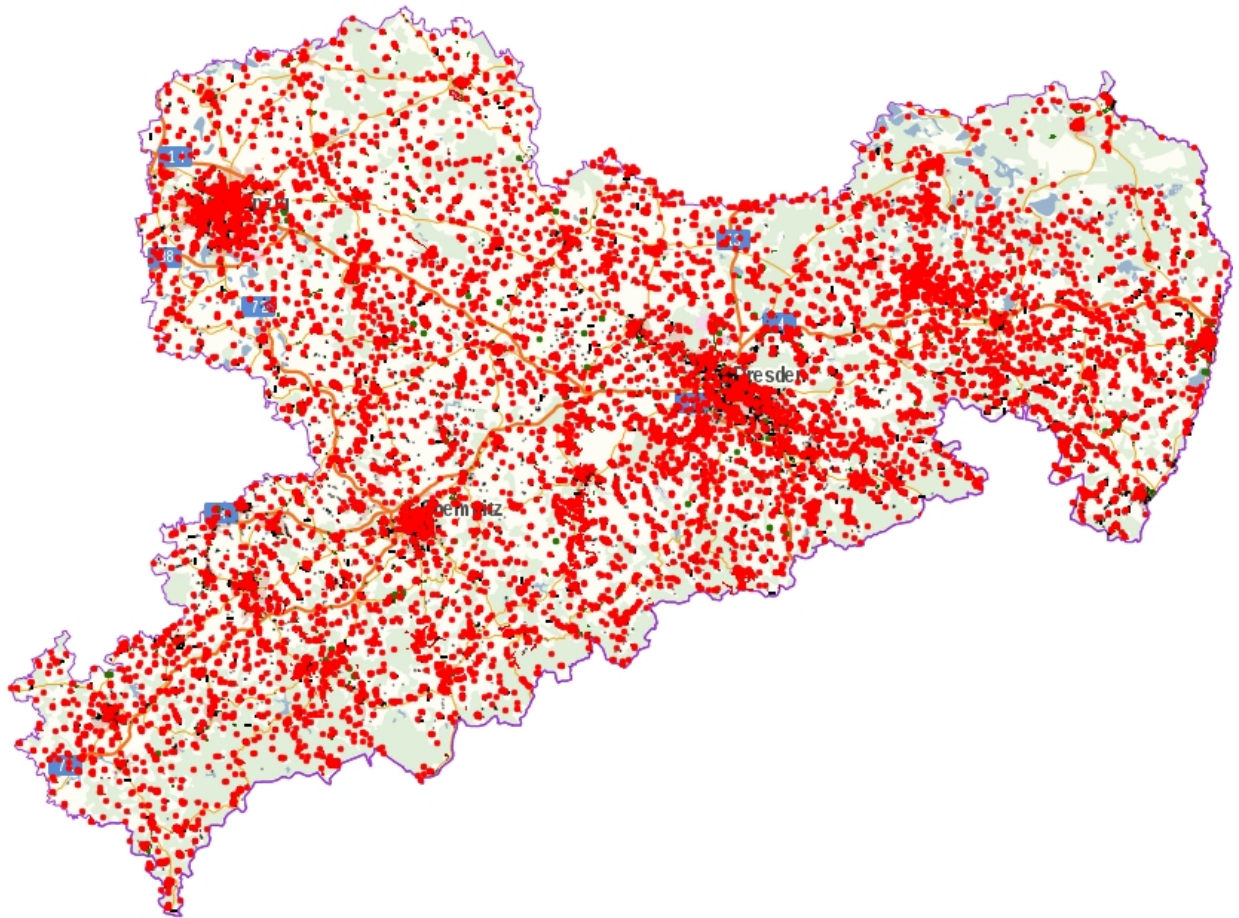
Radkammer und Reste des Zulaufs einer Mühle; ortsgeschichtlich und technikgeschichtlich von Bedeutung

Datierung 2. Hälfte 19. Jh. (Radkammer einer Mühle)

Ausweisungsstelle Landesamt für Denkmalpflege Sachsen



Fotonummer	CXXVI/16/10
Aufnahmejahr	2011
Fotograf	Kube, Ricarda
Beschreibung	Radkammer und Reste des Zulaufs einer Mühle



Dieses Dokument ist gemäß der Creative Commons-Lizenz CC-BY-NC-ND urheberrechtlich geschützt.

