

## Kulturdenkmale im Freistaat Sachsen - Denkmaldokument

<b>Obj.-Dok.-Nr.</b>	08959219
<b>Kreis</b>	Erzgebirgskreis
<b>Gemeinde</b>	Schönheide
<b>Anschrift</b>	Muldenstraße 10
<b>Gem. * Fl-stck. * Flur</b>	Schönheide * 2296a; 2296/3; 2296/4; 2950/11; 2959/1; 2959/2; 2959/3
<b>Bauwerksname</b>	Eisenbahnstrecke Chemnitz–Aue–Adorf, Abschnitt Schönheide–Muldenberg (Sachgesamtheit)

### Kurzcharakteristik

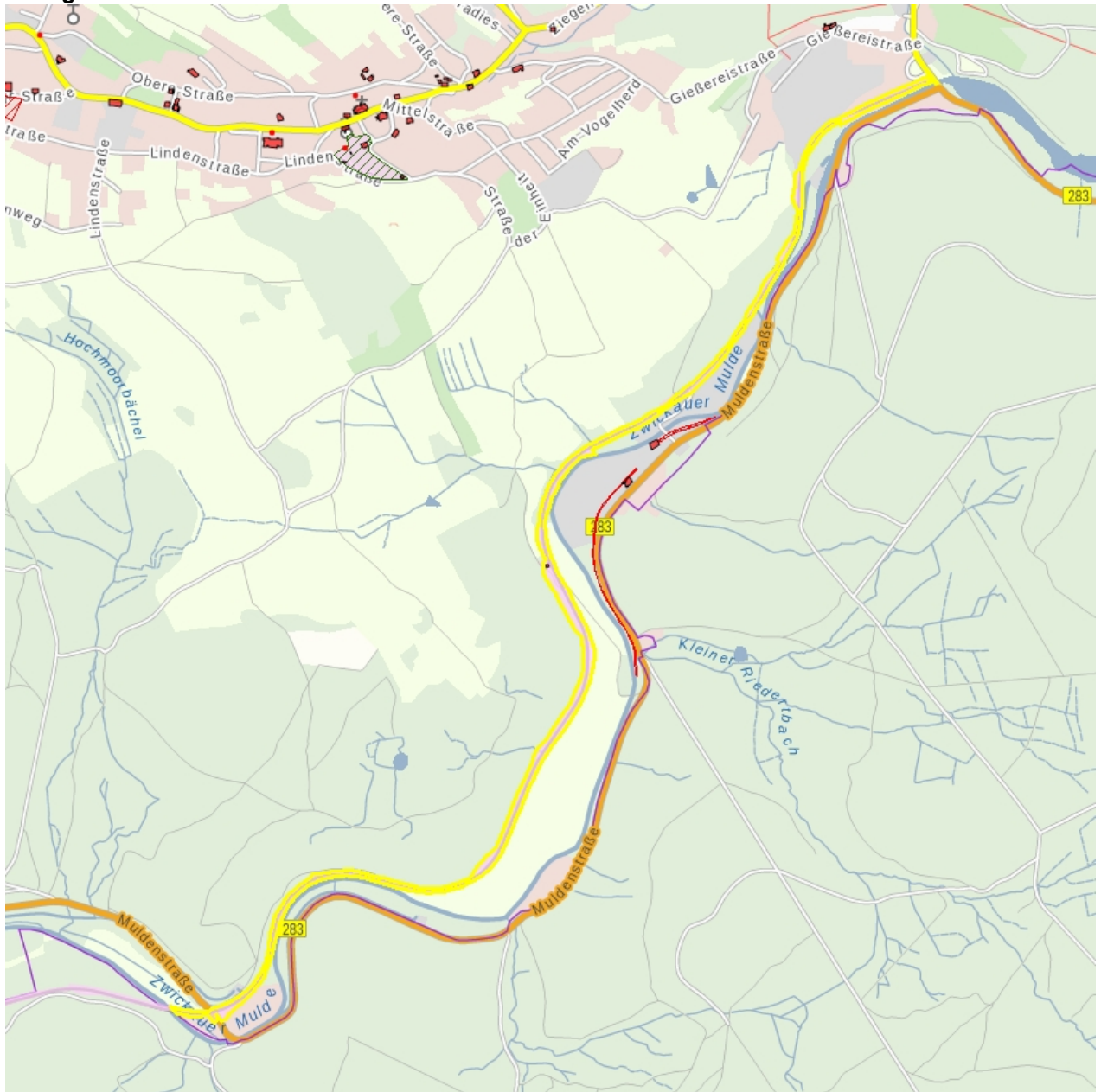
**Sachgesamtheitsbestandteil** der Sachgesamtheit Eisenbahnstrecke Chemnitz–Adorf, Abschnitt Schönheide–Muldenberg, Teilabschnitt Schönheide, OT Schönheide, mit folgenden Einzeldenkmalen: im Lokschuppen des Gleisanschlusses zwei Lokomotiven und Bahnwärterhaus (Muldenstraße 10) - (siehe Einzeldenkmalliste - Obj. 09302602, Muldenstraße 10) und mit folgenden Sachgesamtheitsteilen: Gleis-, Signal-, Sicherungs- und Fernmeldeanlagen, Bahnsteig- und Gleisfeldbeleuchtung, Streckenkilometrierung, Beschilderung, außerdem mit folgenden Bestandteilen als weitere Sachgesamtheitsteile:

- 1.) am Bf. Schönheide-Ost (Eibenstocker Straße 32) - zwei Prellböcke, Doppelkreuzungsweiche, handbediente Weichen mit Weichenlaternen, Fahrradschuppen,
- 2.) bei km 71,700 Durchlass eines Mühlgrabens,
- 3.) bei km 71,985 Durchlass eines Mühlgrabens,
- 4.) bei km 72,120 Durchlass eines Mühlgrabens,
- 5.) bei km 72,480 auf freier Strecke bei/im Gleisanschluss des ehemaligen VEB Faserplattenwerke Schönheide zwei Güterwagen,
- 6.) bei km 72,845 Bachdurchlass,
- 7.) bei km 73,200 Straßenüberbrückung,
- 8.) bei km 73,700 Bachdurchlass,
- 9.) bei km 75,045 Wegeübergang mit Halbschranken, Sicherungsanlagen und Postenhäuschen Nr. 74,
- 10.) bei km 75,160 Brücke über die Zwickauer Mulde

(siehe auch Sachgesamtheitsliste - Obj. 09247513, Höhenluftkurort Grünbach, OT Muldenberg, Am Bahnhof 1-9); Teilstück der Eisenbahnstrecke Chemnitz–Adorf (6645 / 6663; sä. CA) zwischen Bahnhof Schönheide Ost (km 71,275) und Bahnhof Muldenberg (km 89,400), eisenbahntechnische Zeugnisse der verkehrshistorischen Entwicklung, mit technikgeschichtlicher und lokalhistorischer Relevanz

<b>Datierung</b>	Ende 19. Jh. (Eisenbahnanlage)
<b>Ausweisungsstelle</b>	Landesamt für Denkmalpflege Sachsen

## Auszug aus der Denkmalkarte



Dieses Dokument ist gemäß der Creative Commons-Lizenz CC-BY-NC-ND urheberrechtlich geschützt.

