

Kulturdenkmale im Freistaat Sachsen - Denkmaldokument

Obj.-Dok.-Nr.	08958565
Kreis	Erzgebirgskreis
Gemeinde	Zschorlau
Anschrift	Schindlerswerk 2
Gem. * Fl-stck. * Flur	Albernau * 257/1; 260
Bauwerksname	Blaufarbenfabrik »Schindlers Werk« (Sachgesamtheit); auch Schneeberger Ultramarinfabrik

Kurzcharakteristik

Einzeldenkmal o. g. Sachgesamtheit: Wohnhaus (siehe auch Sachgesamtheitsdokument - Obj. 08958566, Schindlerswerk 9); Putzbau mit einfachen Schweizerstil-Einflüssen, als ehemaliges Wohnhaus für Verwaltungsangestellte des Blaufarbenwerks Bestandteil des technischen Denkmalensembles Schindlers Werk, von ortsgeschichtlichem Wert, seit 2019 zugehörig zur Kernzone des UNESCO-Welterbes »Montanregion Erzgebirge/Krušnohoří«

Datierung	Ende 19. Jh. (Wohnhaus)
Ausweisungsstelle	Landesamt für Denkmalpflege Sachsen



Fotonummer	LXXXVII/21/14
Aufnahmejahr	2000
Fotograf	Krohm, Christoph/Wündrich, A.
Beschreibung	Wohnhaus



Fotonummer	LXXXVII/21/15
Aufnahmejahr	2000
Fotograf	Krohm, Christoph/Wündrich, A.
Beschreibung	Wohnhaus, Windfang



Fotonummer	F 08958565 A
Aufnahmejahr	2015
Fotograf	Machold, Bärbel
Beschreibung	Wohnhaus, nordöstliche Giebelseite mit Anbauten

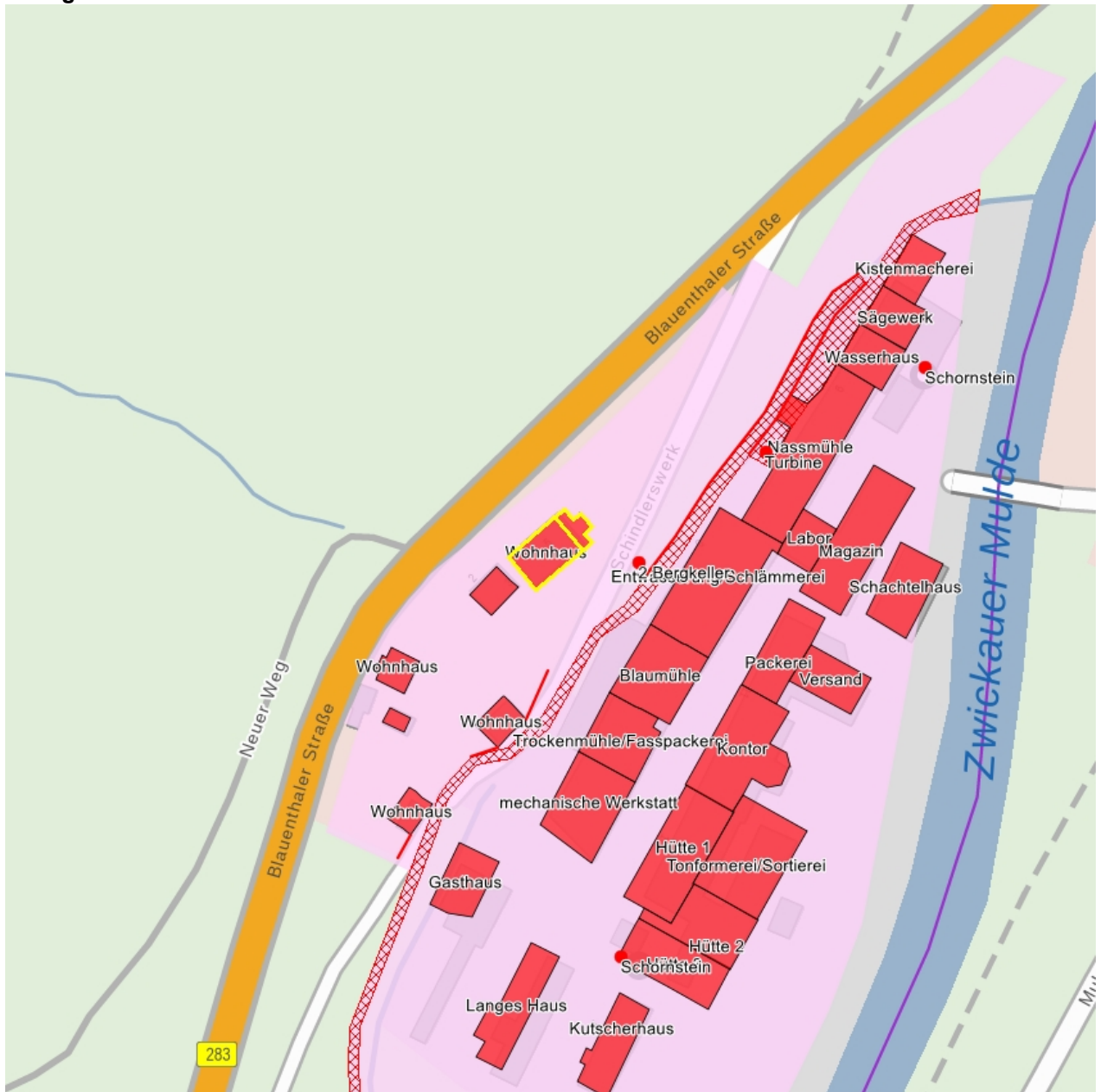


Fotonummer	F 08958565 B
Aufnahmejahr	2015
Fotograf	Machold, Bärbel
Beschreibung	Wohnhaus, südwestliche Giebelseite



Fotonummer	F 08958565 C
Aufnahmejahr	2015
Fotograf	Machold, Bärbel
Beschreibung	Wohnhaus, Blick entlang der Front zur Straße

Auszug aus der Denkmalkarte



Dieses Dokument ist gemäß der Creative Commons-Lizenz CC-BY-NC-ND urheberrechtlich geschützt.

