

Kulturdenkmale im Freistaat Sachsen - Denkmaldokument

Obj.-Dok.-Nr. 08958563
Kreis Erzgebirgskreis
Gemeinde Zschorlau
Anschrift Schindlerswerk 8
Gem. * Fl-stck. * Flur Albernau * 282/1
Bauwerksname Gasthaus »Schwarzes Kasino«

Kurzcharakteristik

Ehemaliges Gasthaus des Blaufarbenwerkes; ursprünglich Gaststätte für die Arbeiter, später Werkskantine, Bestandteil des technischen Denkmalensembles Schindlers Werk, ortsgeschichtlich von Bedeutung

Datierung 1902 (Gasthaus)

Ausweisungsstelle Landesamt für Denkmalpflege Sachsen



Fotonummer LXXXVII/21/16
Aufnahmejahr 2000
Fotograf Krohm, Christoph/Wündrich, A.
Beschreibung Ehemaliges Gasthaus des Blaufarbenwerkes

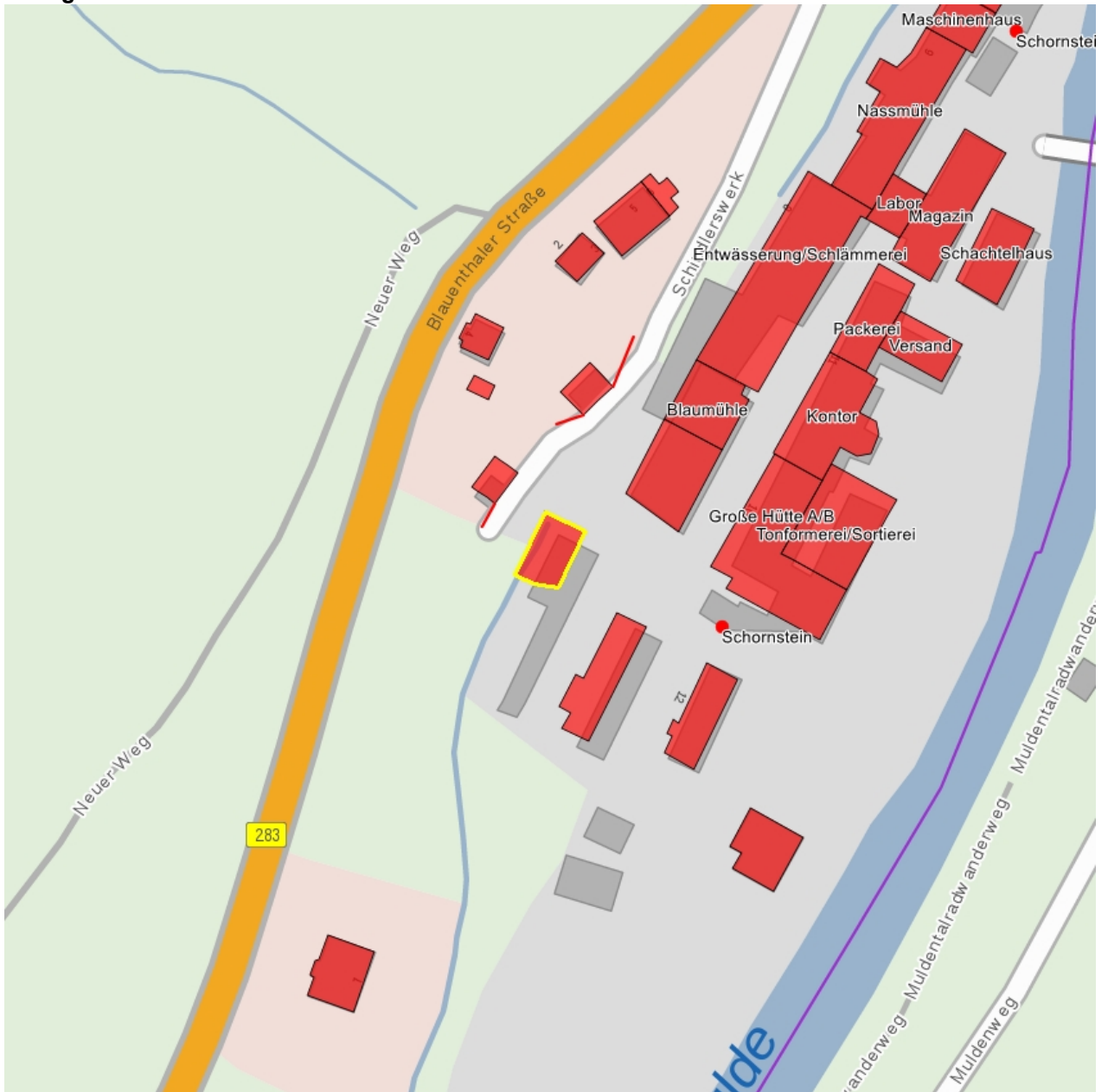


Fotonummer F 08958563 A
Aufnahmejahr 2015
Fotograf Machold, Bärbel
Beschreibung Ehemaliges Gasthaus der Blaufarbenfabrik, südwestliche Längsseite



Fotonummer F 08958563 B
Aufnahmejahr 2015
Fotograf Machold, Bärbel
Beschreibung Ehemaliges Gasthaus der Blaufarbenfabrik, nordöstliche Giebelseite

Auszug aus der Denkmalkarte



Dieses Dokument ist gemäß der Creative Commons-Lizenz CC-BY-NC-ND urheberrechtlich geschützt.

