

Kulturdenkmale im Freistaat Sachsen - Denkmaldokument

Obj.-Dok.-Nr.	08958561
Kreis	Erzgebirgskreis
Gemeinde	Zschorlau
Anschrift	Schindlerswerk 4
Gem. * Fl-stck. * Flur	Albernau * 257/2
Bauwerksname	Blaufarbenfabrik »Schindlers Werk« (Sachgesamtheit); auch Schneeberger Ultramarinfabrik

Kurzcharakteristik

Einzeldenkmal o. g. Sachgesamtheit: Wohnhaus und Nebengebäude (siehe auch Sachgesamtheitsdokument - Obj. 08958566, Schindlerswerk 9); Klinkerbau mit einfachen Schweizerstil-Einflüssen, Bestandteil des technischen Denkmalensembles Schindlers Werk, mit bauhistorischer und ortsgeschichtlicher Bedeutung, seit 2019 zugehörig zur Kernzone des UNESCO-Welterbes »Montanregion Erzgebirge/Krušnohoří«

Datierung	Ende 19. Jh. (Wohnhaus)
Ausweisungsstelle	Landesamt für Denkmalpflege Sachsen



Fotonummer	LXXXVII/21/18
Aufnahmejahr	2000
Fotograf	Krohm, Christoph/Wündrich, A.
Beschreibung	Wohnhaus und Nebengebäude



Fotonummer	F 08958561 A
Aufnahmejahr	2015
Fotograf	Machold, Bärbel
Beschreibung	Wohnhaus



Fotonummer	F 08958561 B
Aufnahmejahr	2015
Fotograf	Machold, Bärbel
Beschreibung	Wohnhaus

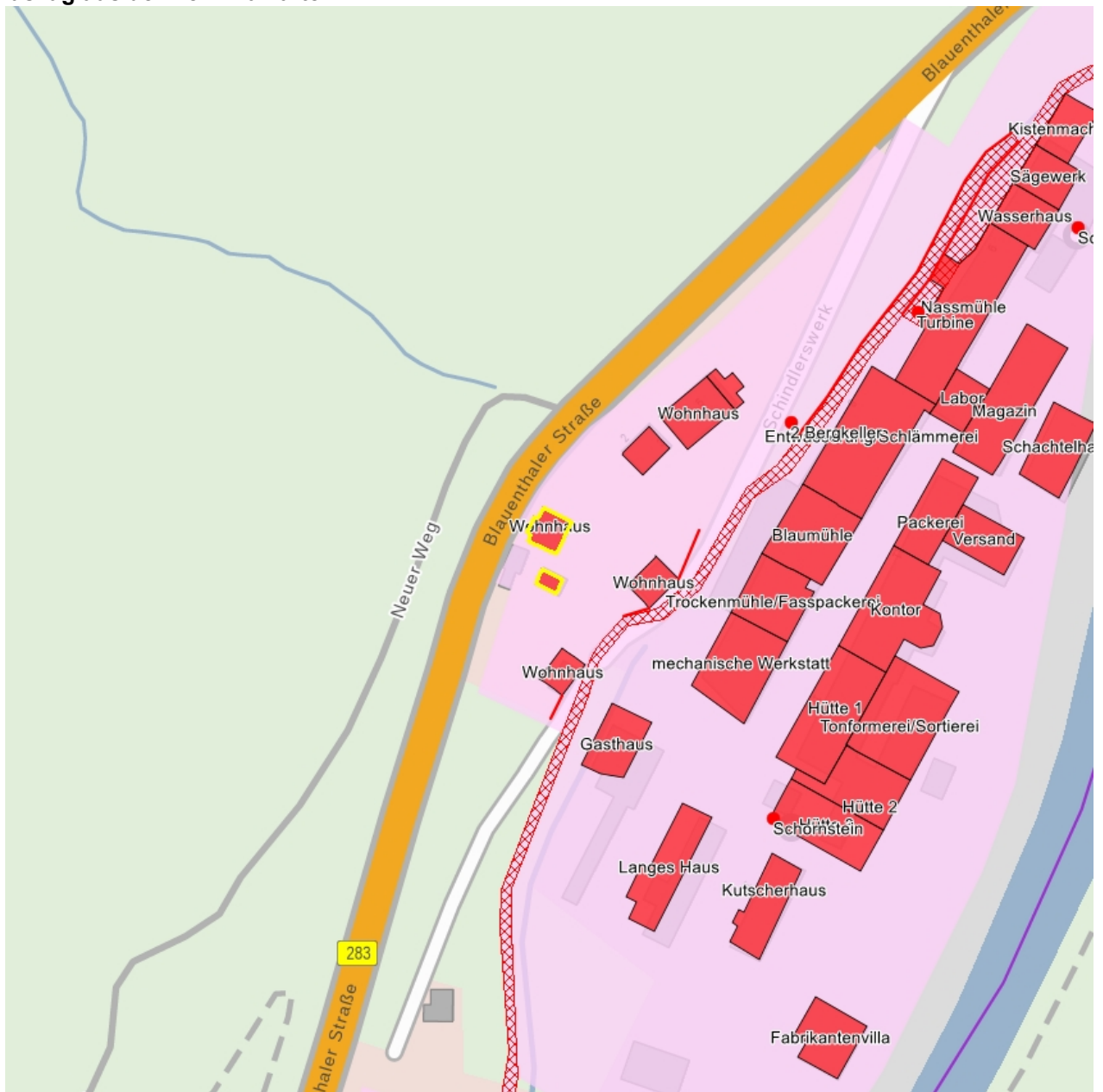


Fotonummer	F 08958561 C
Aufnahmejahr	2015
Fotograf	Machold, Bärbel
Beschreibung	Nebengebäude



Fotonummer	F 08958561 D
Aufnahmejahr	2015
Fotograf	Machold, Bärbel
Beschreibung	Wohnhaus, Hauseingang

Auszug aus der Denkmalkarte



Dieses Dokument ist gemäß der Creative Commons-Lizenz CC-BY-NC-ND urheberrechtlich geschützt.

