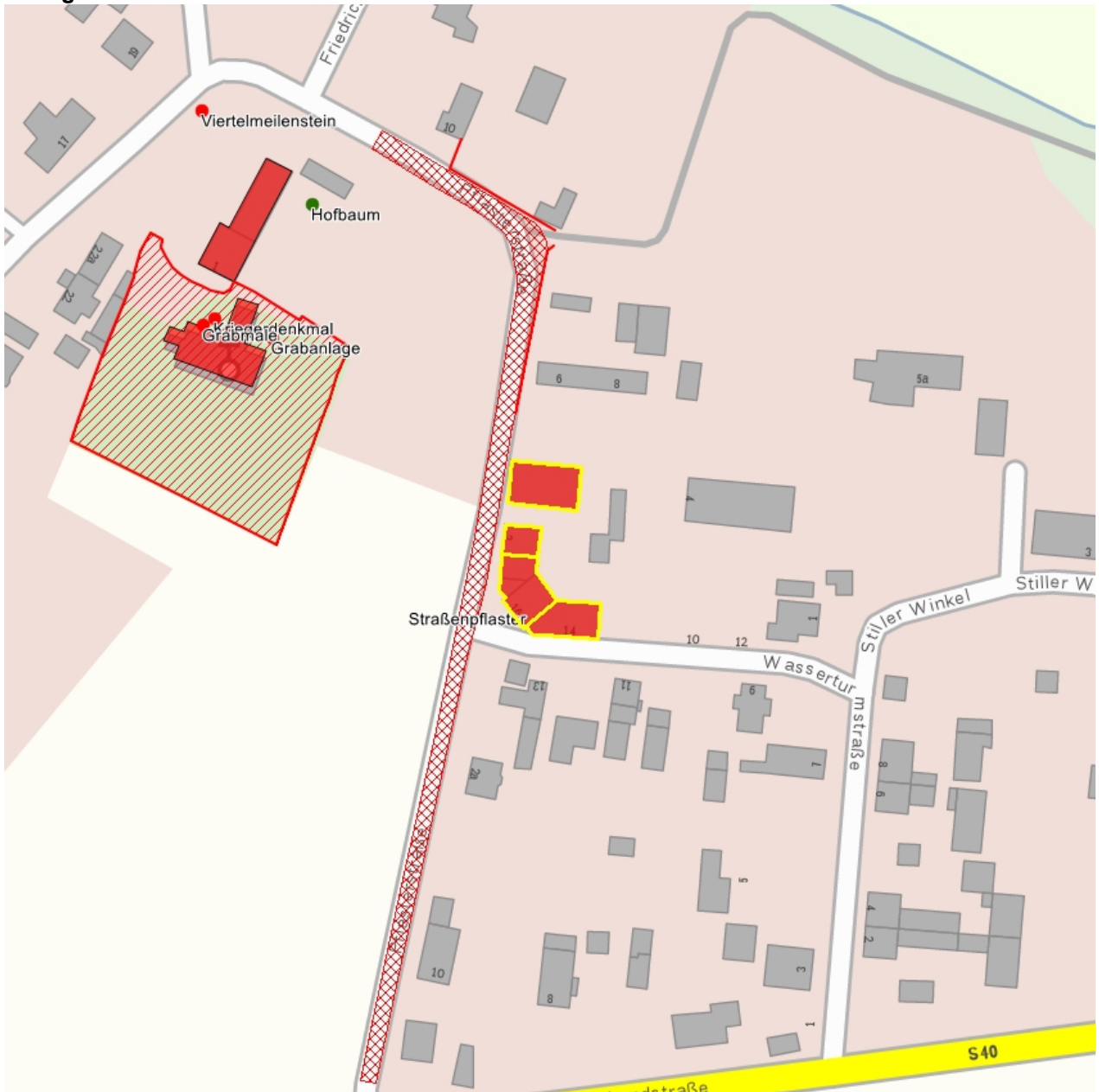


**Kulturdenkmale im Freistaat Sachsen - Denkmaldokument****Obj.-Dok.-Nr.** 08958164**Kreis** Meißen**Gemeinde** Großenhain, Stadt**Anschrift** Wasserturmstraße 14; 16**Gem. \* Fl-stck. \* Flur** Skassa \* 619/4**Zusätzl.-Anschrift** *Pflasterstraße 2* *Skassa \* 620/1; 619/2***Kurzcharakteristik**

Wohnhaus (Wasserturmstraße 16) mit zwei anschließenden Wohngebäudeflügeln (Wasserturmstraße 14 und Pflasterstraße 2) und Wirtschaftsgebäude an der Pflasterstraße; Zeugnis für städtisch wirkende Architektur auf dem Land, gründerzeitliche Putzbauten mit reich gestalteten Fachwerkelementen, baugeschichtlich von Bedeutung

**Datierung** um 1900 (Wohnhaus)**Ausweisungsstelle** Landesamt für Denkmalpflege Sachsen

## Auszug aus der Denkmalkarte



Dieses Dokument ist gemäß der Creative Commons-Lizenz CC-BY-NC-ND urheberrechtlich geschützt.

