

**Kulturdenkmale im Freistaat Sachsen -
Denkmaldokument**

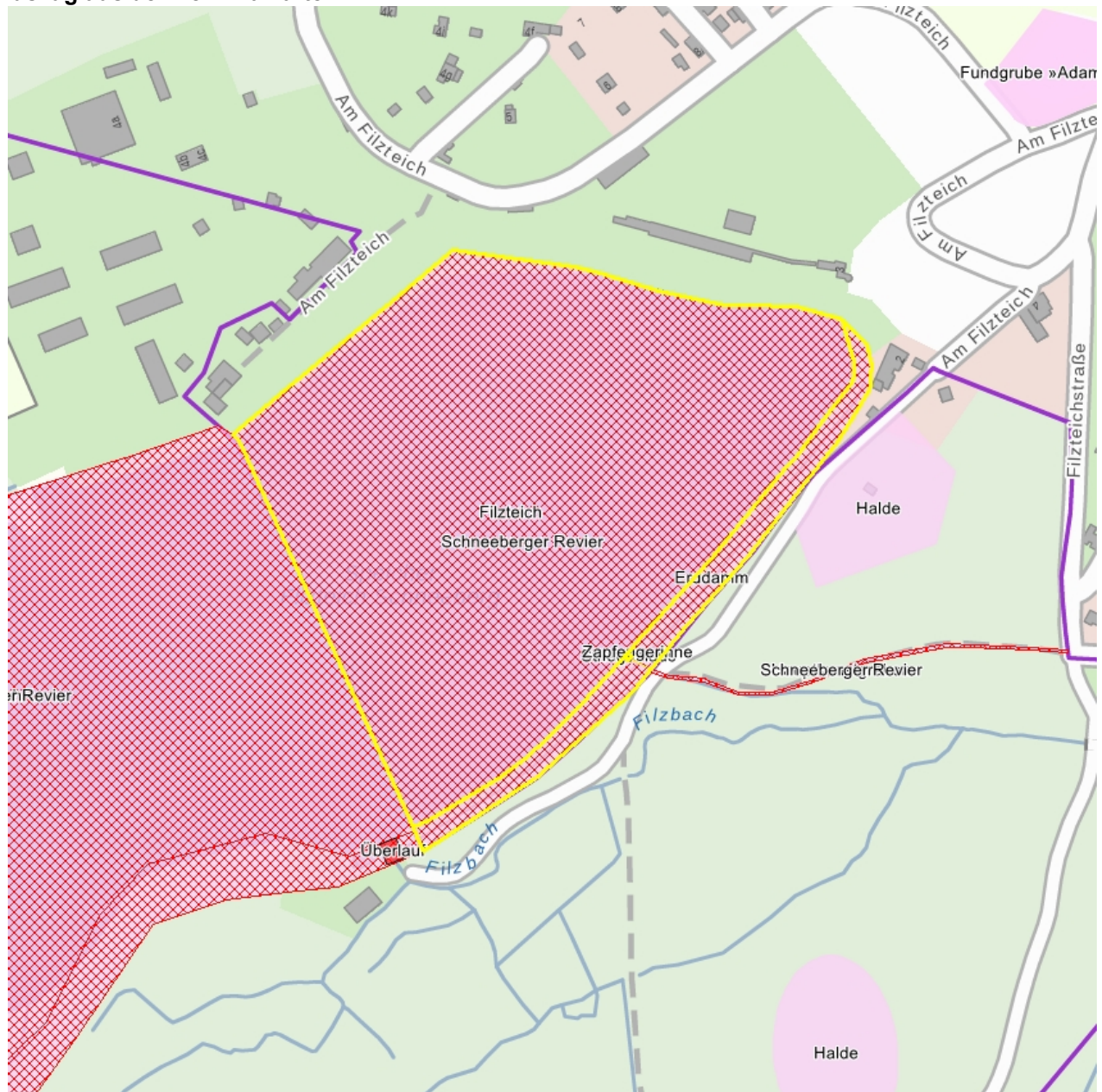
Obj.-Dok.-Nr.	08958141
Kreis	Erzgebirgskreis
Gemeinde	Schneeberg, Stadt
Anschrift	Am Filzteich 3 (bei)
Gem. * Fl-stck. * Flur	Neustädtel * 777/6
Bauwerksname	Filzteich; Schneeberger Revier (Sachgesamtheit)

Kurzcharakteristik

Einzeldenkmale der Sachgesamtheit Schneeberger Revier: Kunstteich mit Erddamm einschließlich Zapfengerinne und Striegelhaus (siehe auch Sachgesamtheitsliste – Obj. 09301518); alte Ortslage Neustädtel, als älteste Talsperre Sachsens bekannt, zweitältester Kunstteich im Erzgebirge und wichtigstes Aufschlagwasserreservoir des Schneeberger Reviers, später Strandbad, landschaftsbildprägendes wasserbauliches Zeugnis des Schneeberger Altbergbaus von großer lokalhistorischer, bergbaugeschichtlicher und technikgeschichtlicher Bedeutung, seit 2019 zugehörig zur Kernzone des UNESCO-Welterbes »Montanregion Erzgebirge/Krušnohoří«

Datierung	1483-1485 (Teich)
Ausweisungsstelle	Landesamt für Denkmalpflege Sachsen

Auszug aus der Denkmalkarte



Dieses Dokument ist gemäß der Creative Commons-Lizenz CC-BY-NC-ND urheberrechtlich geschützt.

